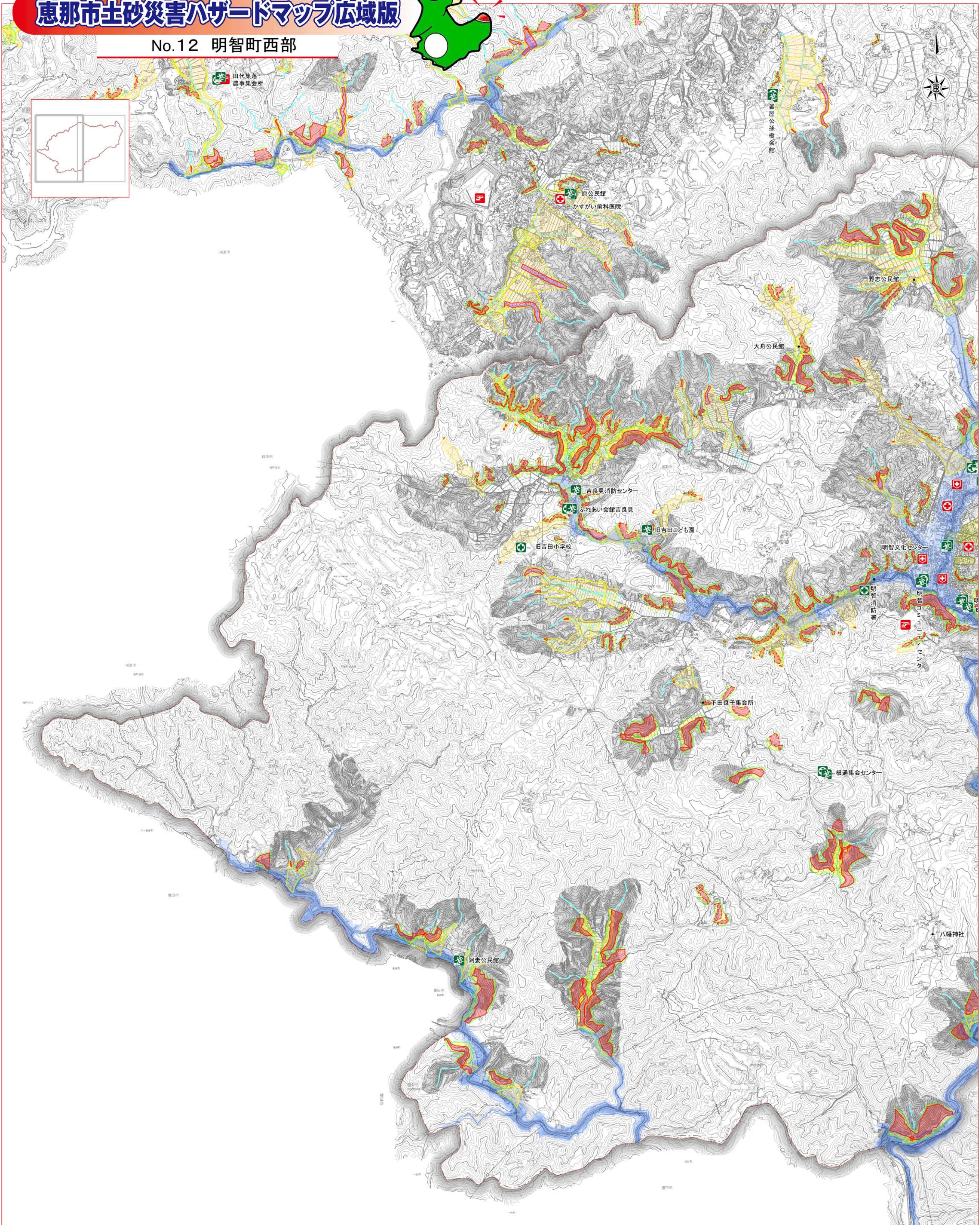


# 恵那市土砂災害ハザードマップ広域版



## No.12 明智町西部



### 凡例

#### ・土砂災害特別警戒区域 (レッドゾーン)

土石流 急傾斜地

#### ・土砂災害警戒区域 (イエローゾーン)

土石流 急傾斜地  
地すべり

#### ・土砂災害特別警戒区域 (レッドゾーン・基礎調査結果)

土石流 急傾斜地

#### ・土砂災害警戒区域 (イエローゾーン・基礎調査結果)

土石流 急傾斜地

#### ・浸水想定区域

浸水深 0.5m 未満

浸水深 0.5～3.0m 未満

浸水深 3.0～5.0m 未満

浸水深 5.0m 以上

#### ・指定緊急避難場所

福祉避難所

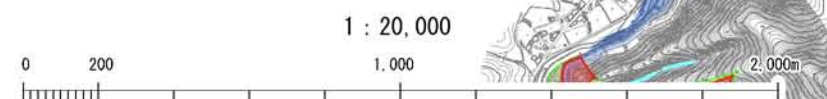
防災倉庫

ヘリポート

病院診療所

歯科

詳しく確認したい場合は、インターネットで「きふ山と川の危険箇所マップ」と検索してください

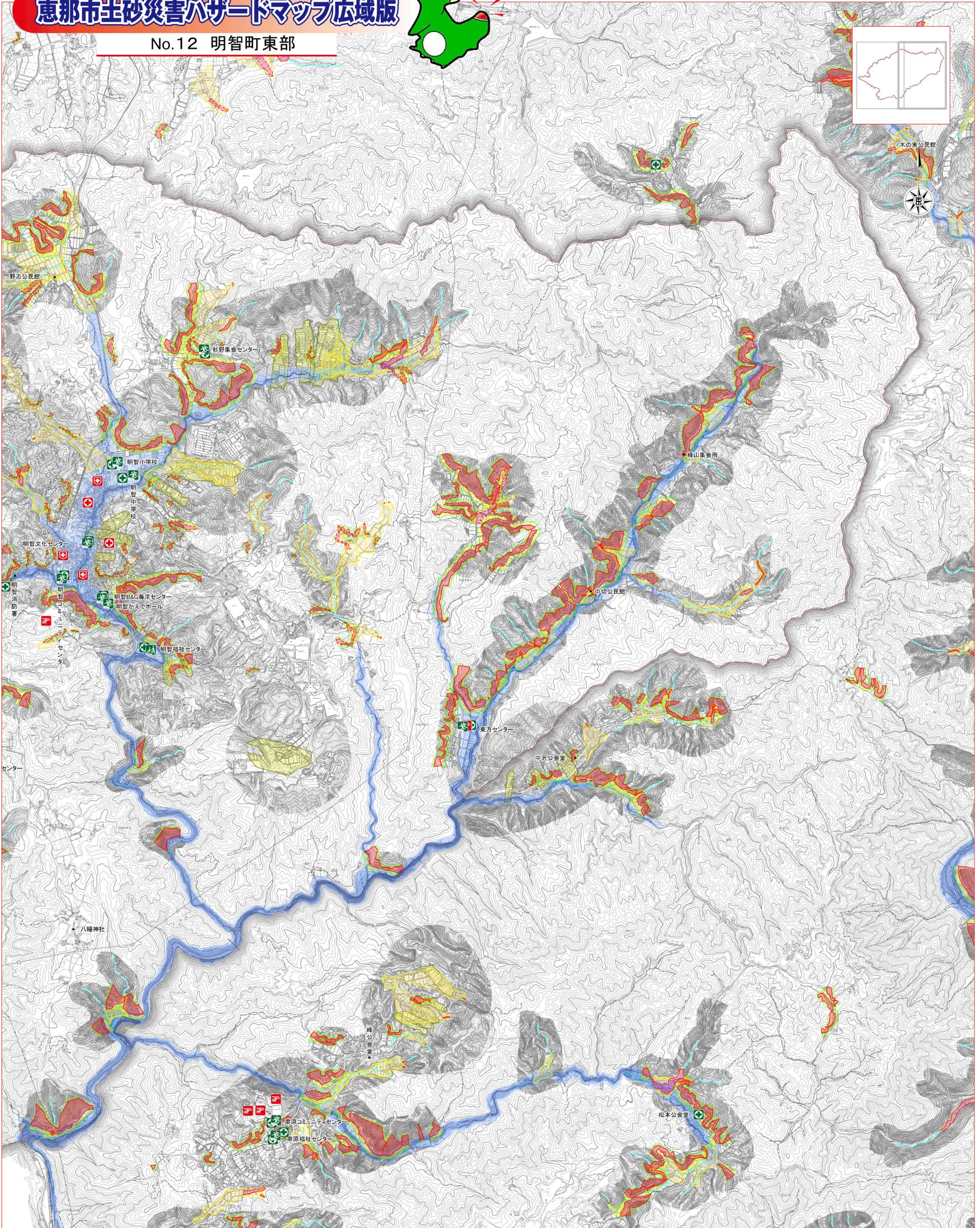


このハザードマップは基礎調査済箇所も反映しています。  
令和4年4月作成

# 恵那市土砂災害ハザードマップ広域版



## No.12 明智町東部



### 凡例

#### ・土砂災害特別警戒区域 (レッドゾーン)

土石流 急傾斜地

#### ・土砂災害警戒区域 (イエローゾーン)

土石流 急傾斜地  
地すべり

#### ・土砂災害特別警戒区域 (レッドゾーン・基礎調査結果)

土石流 急傾斜地

#### ・土砂災害警戒区域 (イエローゾーン・基礎調査結果)

土石流 急傾斜地

#### ・浸水想定区域

浸水深 0.5m 未満

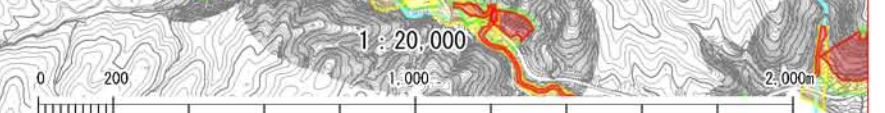
浸水深 0.5～3.0m 未満

浸水深 3.0～5.0m 未満

浸水深 5.0m 以上

- 指定緊急避難場所
- 福祉避難所
- 防災倉庫
- ヘリポート
- 病院診療所
- 歯科

詳しく確認したい場合は、インターネットで「きふ山と川の危険箇所マップ」と検索してください



このハザードマップは基礎調査箇所も反映しています。  
令和4年4月作成