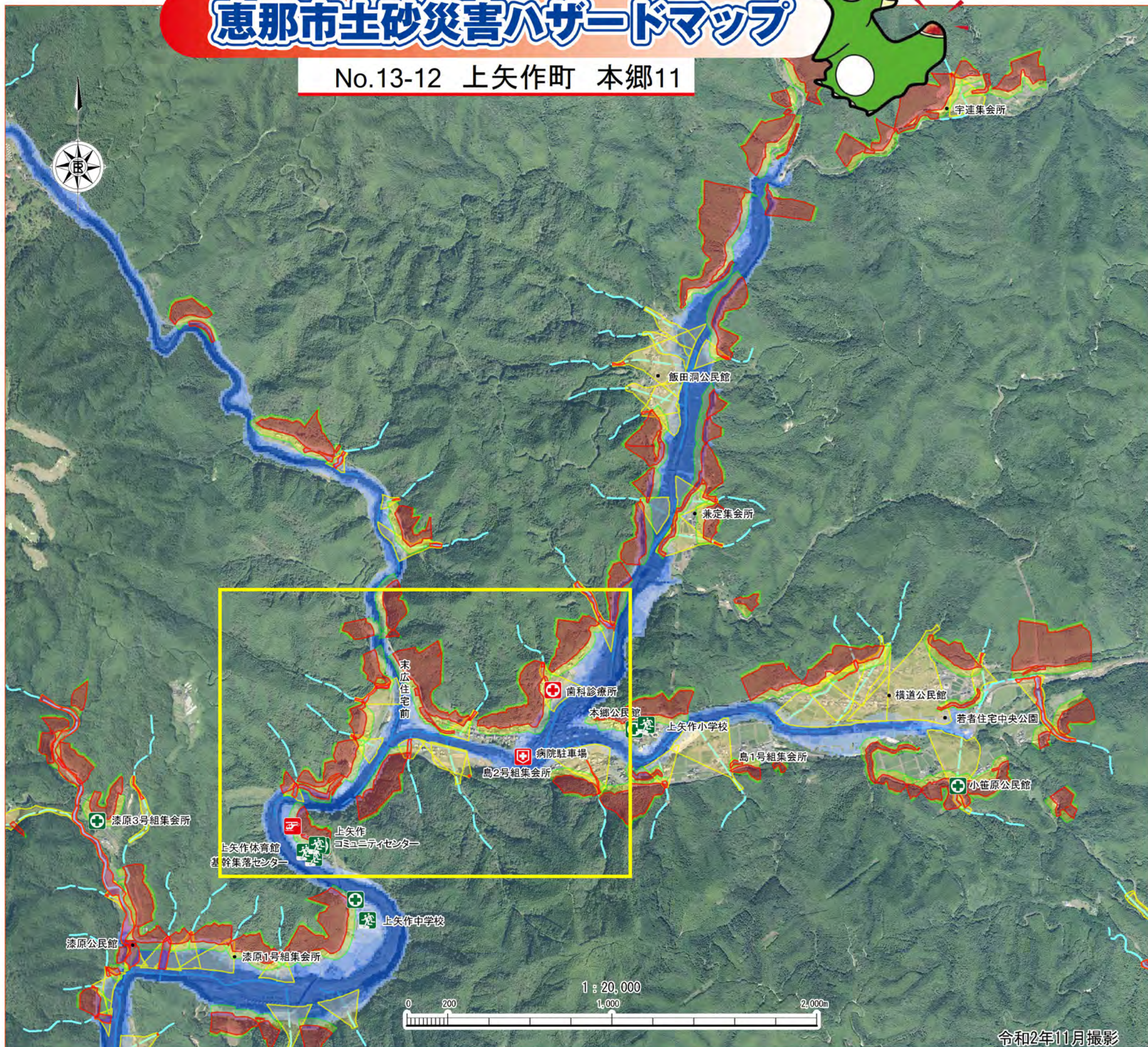


# 恵那市土砂災害ハザードマップ

No.13-12 上矢作町 本郷11



## 命を守る避難行動のタイミング【土砂災害】



**避難行動とは**  
従来の避難行動は、避難情報の発令時に、公的な施設へ避難することが一般的でしたが、これからは避難所と称されてきた場所に移動することのみでなく、次の全ての行動も避難行動として考えてください。

- 建物内の安全な場所での待機(建物の2階以上で、山側から離れた部屋等)
- 自宅等から移動して安全な場所へ移動(一時避難所、親戚や友人の家等)
- 指定緊急避難場所への移動

**自主避難**  
近年、集中豪雨や局地的大雨のように、突発的な異常気象の場合には、市からの避難情報が間に合わないケースもあります。その際には、身の危険を感じたら安全な場所にいる家族や知人の家、一時避難所などへ自主的に避難しましょう。

**生命を守る最低限の行動**  
風水害の場合は、避難することがすでに危険となる場合もあります。そういった場合は安全の確保を第一に考えます。屋外の状況や避難情報に留意し、避難所等へ避難するか、屋内の比較的安全な場所(2階以上で山側から離れた部屋等)にとどまるなど、命を守るための判断・行動をとってください。

### 凡例

- 土砂災害特別警戒区域(レッドゾーン)
  - 土石流
  - 急傾斜地
- 土砂災害警戒区域(イエローゾーン)
  - 土石流
  - 急傾斜地
  - 地すべり
- 土砂災害特別警戒区域(レッドゾーン・基礎調査結果)
  - 土石流
  - 急傾斜地
- 土砂災害警戒区域(イエローゾーン・基礎調査結果)
  - 土石流
  - 急傾斜地
- 浸水想定区域
  - 浸水深0.5m未満
  - 浸水深0.5~3.0m未満
  - 浸水深3.0~5.0m未満
  - 浸水深5.0m以上
- 指定緊急避難場所
- 福祉避難所
- いっときひなん ぼしよ
- 一時避難場所
- 防災倉庫
- ヘリポート
- 病院診療所
- 歯科
- 公衆電話
- 地域で検討された避難経路
  - 避難行動①の避難経路
  - 避難行動②の避難経路