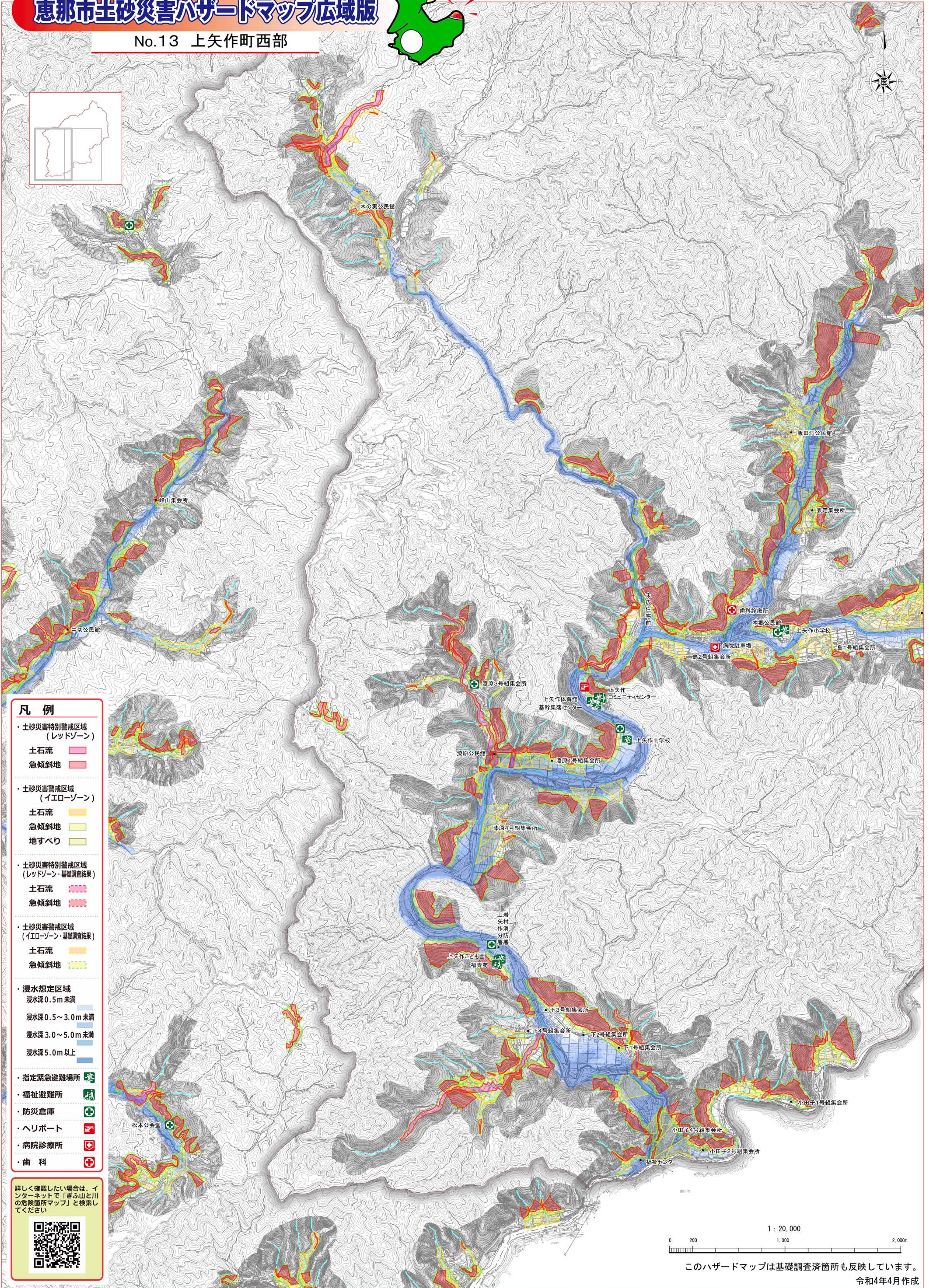


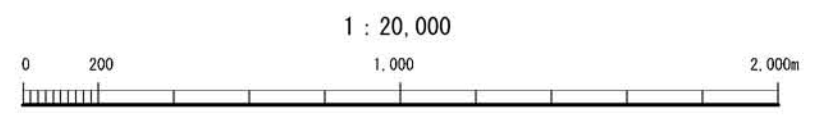
恵那市土砂災害ハザードマップ広域版

No.13 上矢作町西部



- ### 凡例
- ・土砂災害特別警戒区域 (レッドゾーン)
 - 土石流 (Red)
 - 急傾斜地 (Red)
 - ・土砂災害警戒区域 (イエローゾーン)
 - 土石流 (Yellow)
 - 急傾斜地 (Yellow)
 - 地すべり (Yellow)
 - ・土砂災害特別警戒区域 (レッドゾーン・基礎調査結果)
 - 土石流 (Red with dots)
 - 急傾斜地 (Red with dots)
 - ・土砂災害警戒区域 (イエローゾーン・基礎調査結果)
 - 土石流 (Yellow with dots)
 - 急傾斜地 (Yellow with dots)
 - ・浸水想定区域
 - 浸水深0.5m未満 (Light Blue)
 - 浸水深0.5~3.0m未満 (Medium Blue)
 - 浸水深3.0~5.0m未満 (Dark Blue)
 - 浸水深5.0m以上 (Darkest Blue)
 - ・指定緊急避難場所 (Green house icon)
 - ・福祉避難所 (Green house icon)
 - ・防災倉庫 (Green house icon)
 - ・ヘリポート (Red helicopter icon)
 - ・病院診療所 (Red cross icon)
 - ・歯科 (Red cross icon)

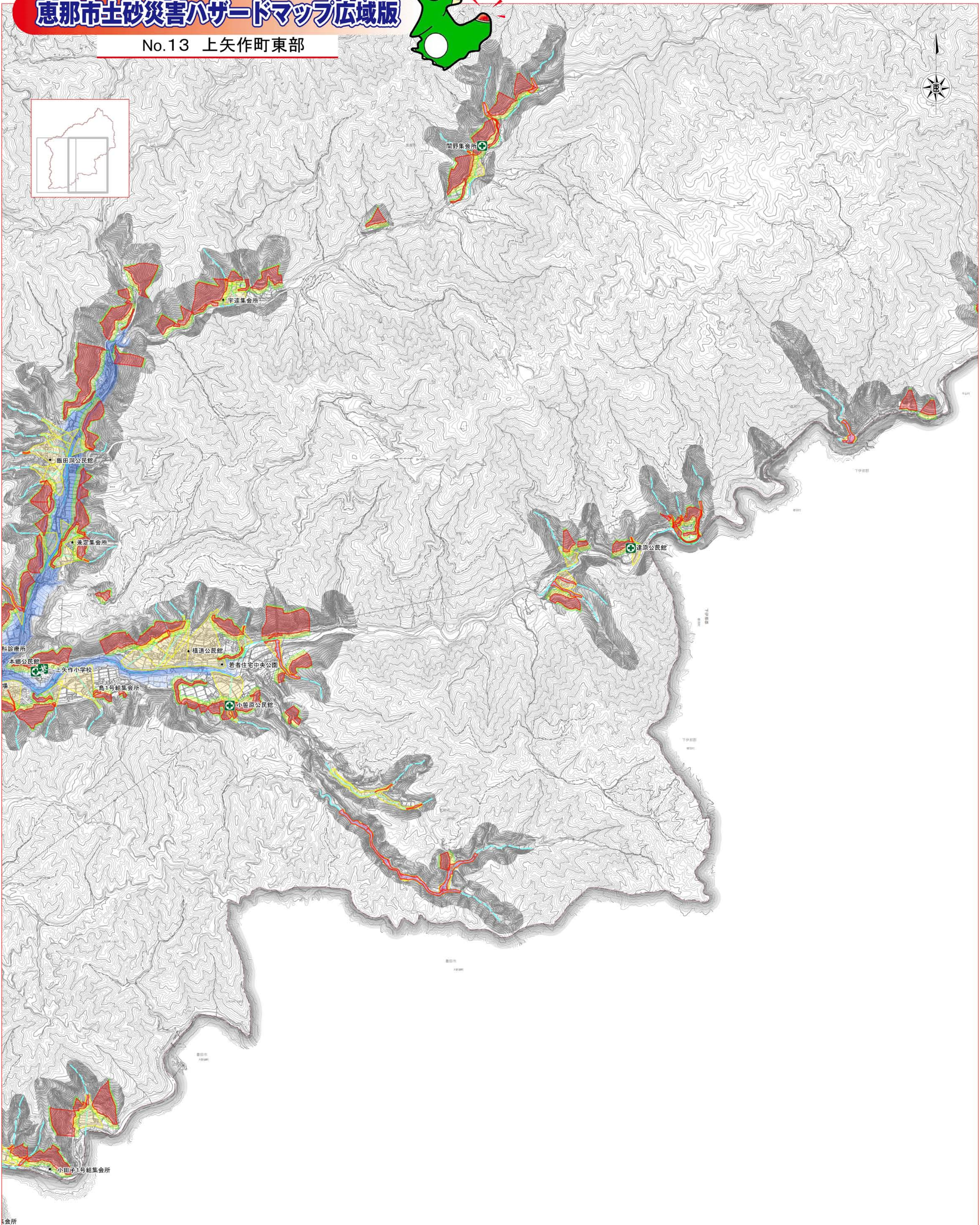
詳しく確認したい場合は、インターネットで「きふ山と川の危険箇所マップ」と検索してください



このハザードマップは基礎調査済箇所も反映しています。
令和4年4月作成

恵那市土砂災害ハザードマップ広域版

No.13 上矢作町東部



凡例

・土砂災害特別警戒区域(レッドゾーン)

土石流 急傾斜地

・土砂災害警戒区域(イエローゾーン)

土石流 急傾斜地
地すべり

・土砂災害特別警戒区域(レッドゾーン・基礎調査結果)

土石流 急傾斜地

・土砂災害警戒区域(イエローゾーン・基礎調査結果)

土石流 急傾斜地

・浸水想定区域

浸水深0.5m未満

浸水深0.5～3.0m未満

浸水深3.0～5.0m未満

浸水深5.0m以上

・指定緊急避難場所

・福祉避難所

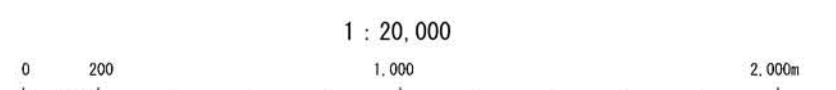
・防災倉庫

・ヘリポート

・病院診療所

・歯科

詳しく確認したい場合は、インターネットで「ぎふ山と川の危険箇所マップ」と検索してください



このハザードマップは基礎調査済箇所も反映しています。
令和4年4月作成