

# 消防年報

平成 28 年版



恵那市消防本部

平成 29 年刊行

## は し が き

この年報は、平成28年中における恵那市の消防現況を統計的に収録することで、市民の皆様はもとより、関係機関各位に消防活動の実態をご理解いただき、更なる恵那市の消防力の強化・向上、消防行政の円滑的運営を目的に編集しました。

今後も、市民の視点に立ち、市民のニーズに応えられるプロ職員の養成に全力を上げ、「安全で安心なまちづくり」の実現に向けて日々精進いたします。

なお、この資料で特記してある項目以外は、4月1日から翌年3月31日で収録しております。

平成29年7月

恵那市消防本部

### 表 紙 の 解 説

平成28年度恵那市火災予防ポスター展

恵那市長賞 恵那東中学校3年 北原 レノ さんの作品

# 目 次

はしがき

## 1. 消防情勢

恵那市というところ	
面積と位置	1
消防の沿革	2
平成28年度の消防活動風景	5
歴代消防長等	7
管内の概要	8
圏域幹線道路網概要図	9
消防庁舎	10
恵那市消防本部組織図	11
消防本部・署事務分掌表	12
消防職員配置現勢表	14
消防職員階級別勤務年数表	15
消防職員階級別年齢表	16
消防予算(当初)の現況	17
消防予算(過去5年間)の推移	17
消防団員報酬と出動手当	17
歴代消防団長	18
消防団現勢表	19
消防音楽隊活動状況	20
演奏出場記録	20
楽器の種類	20
コミュニティ消防センター・消防器具庫	21
周辺市町村との応援協定状況	23
岐阜県内の高速道路における消防相互応援協定	23
東濃地区消防相互応援協定	23
岐阜県広域消防相互応援協定	23

## 2. 消防機械

消防通信系統図	24
消防本部(署)車両配置一覧表	25
消防機械整備状況	26
署等月別整備状況	27
消防機械台数	27
消防団別機械台数	27

### 3. 教育・資格状況

職員の学校教育派遣状況	28
職員の教育訓練に関する調べ	28
消防職員資格保有状況	29

### 4. 予防統計

防火対象物数(棟数)	30
火災予防等に関する届出状況	31
建築物同意状況	32
地区別建築同意数	33

### 5. 火災統計

平成28年火災統計表・月別・地区別火災状況	34
地区別火災件数・原因別件数・損害額	35
火災統計及び年別表	36
火災種別件数表・火災種別損害額	36
過去10年間火災件数推移	37

### 6. 危険物統計

危険物施設地区別現況表	38
危険物施設表・危険物施設地区別表	39
危険物施設倍数表	40
過去における危険物施設の増減表	41
危険物施設事務取扱状況	42
少量危険物貯蔵・年次別届出件数	42
液化石油ガス(300Kg)圧縮アセチレンガス(40Kg)の貯蔵取扱の届出表(過去5年)	42
高压ガス保安法・液化石油ガス法・火薬類関係事業所数	43

### 7. 救急統計

事故種別救急活動状況	44
地区別救急活動状況	45
医療機関別搬送人員	46
事故種別年齢区分別搬送状況	47
傷病程度年齢区分別搬送状況	47
時間別、事故種別救急活動状況	48
過去10年間の救急出場状況推移表	49
応急手当普及啓発活動実施状況	50

## 8. 消防活動

火災等出動状況	51
救助活動状況	52
救助月別地区別出動状況	53

## 9. 気象

月別気温表	54
月別湿度表	54
月別風速集計表	55
月別降水量	55

# 1 消防情勢

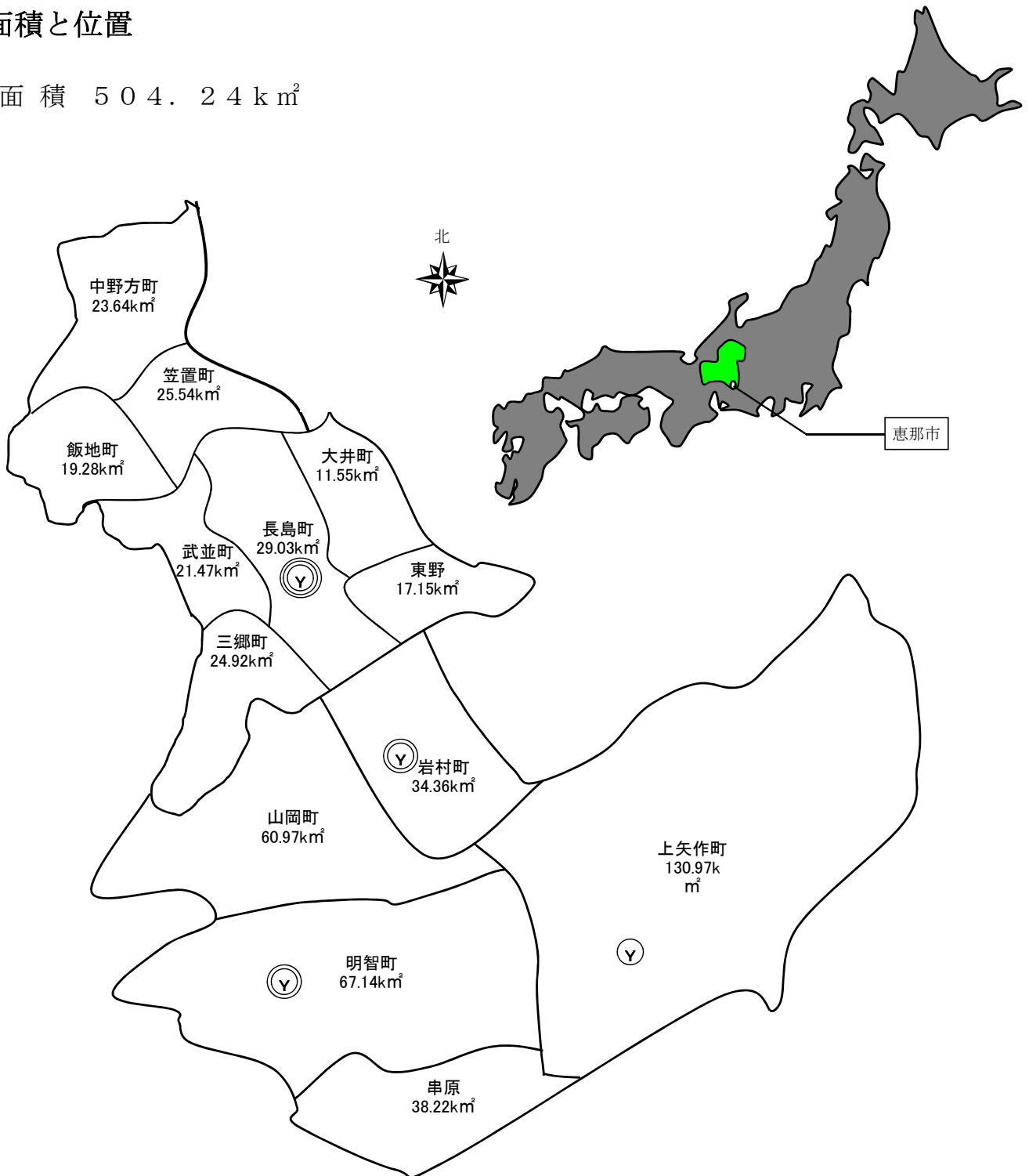
## 恵那市というところ

恵那市は、岐阜県の南東に位置し、恵那地域では明治22年の町村施行後、明治の大合併を経て昭和29年に8ヵ町村が合併し旧恵那市が誕生した。また、恵南地域では、岩村町と本郷村が合併して岩村町に、遠山村と鶴岡村が山岡町に、明知町と静波村、三濃村の一部及び吉田村が合併して明智町に、上村と下原田村が合併して上矢作町となり、恵那地域は、恵那市・中津川市・恵那郡（11町村）となった。そのうち、特に旧恵那市と恵南地域（岩村・山岡・明智・串原・上矢作）は、幕藩時代に岩村三万石の松平氏、その統一の旗本遠山氏が治めた地域が大半であることから、古くから歴史的、文化的さらに経済的にも深いかかわりがあり、平成16年10月、旧恵那市と恵南5町村が合併し「新恵那市」が誕生した。

当市は、美しい山と水を資源とした観光地、名勝恵那峡県立自然公園をはじめ奥矢作湖、小里川ダム、古い歴史を語る中山道、岩村城跡と町並み、日本大正村など県内有数の観光資源を生かしたまちづくりに取り組んでいる。また、地域内には中央自動車道、基幹道路として国道19号、257号、363号、418号などが通り、鉄道はJR中央線、明知鉄道（第3セクター）が通っています。

## 面積と位置

面積 504.24 km<sup>2</sup>





# 消 防 の 沿 革

年 度	月 日	記 事
16年度	10月25日	市町村合併により恵那市と岩村町・山岡町・明智町・串原村及び上矢作町が合併し新恵那市誕生
		これに伴い恵那市消防本部と恵南消防組合消防本部は一つとなり、新恵那市消防本部が発足し
		1本部3消防署2分署体制
		初代消防長 曾我公平氏就任
		消防職員 職員数87名
		消防団は恵那市消防団と恵那市南消防団(岩村町・山岡町・明智町・串原村及び上矢作町の消防団が統合)の2消防団となる
	12月20日	恵那消防署 高規格救急車(トヨタ ハイメディック)更新
	2月13日	蛭川村が中津川市と合併。恵那消防署蛭川分署は現状のまま平成18年度まで受託継続する
	3月15日	恵那消防署蛭川分署 高規格救急車(日産 パラメディック)更新
	3月25日	岩村消防署上矢作分署 水槽付消防ポンプ自動車(水Ⅰ-A)更新
3月31日	広報車(マツダ デミオ)恵那危険物安全協会より寄贈 消防職員3名退職 職員数84名	
17年度	4月1日	恵那消防署蛭川分署へ中津川市消防本部から3名派遣
		総務部防災対策室へ2名併任として派遣
		恵那市消防団と恵那市南消防団が統合され、新恵那市消防団が発足し併せて恵那市消防協会が設立
		恵那危険物安全協会と恵南危険物安全協会が統合し新恵那市危険物安全協会が設立
	恵那市女性防火クラブと恵南女性防火クラブが統合し新恵那市女性防火クラブが結成	
	8月24日	消火、通報訓練指導車(愛称:けすゾウくん)日本宝くじ協会より寄贈を受ける
	8月25日	第34回 全国救助技術大会(さいたま市) ほふく救出出場
3月1日	気管挿管救命士初登録	
3月31日	消防職員1名退職 職員数83名 岐阜県防災航空隊派遣職員1名の期間満了	
18年度	4月1日	恵那市総務部防災対策課へ2名を併任として派遣
		恵那消防署蛭川分署へ中津川市消防本部から2名派遣 恵那市消防協会長 伊藤春正氏 岐阜県消防協会副会長就任
	7月14日	薬剤投与救命士初登録
	12月20日	恵那消防署化学車(日野)更新
	3月31日	恵那消防署蛭川分署消防事務委託廃止(中津川市西消防署蛭川分署) 消防職員1名退職 職員数82名
19年度	4月1日	中津川市阿木、恵那市笠置町毛呂窪における消防相互応援協定締結
		恵那市消防団 女性消防隊発足(22名)
	7月26日	岩村消防署 ボートトレーラー更新
	10月25日	第18回 全国女性消防操法大会(横浜市) 恵那市優勝
	11月28日	岩村消防署 高規格救急車(日産 パラメディック)更新
	12月8日	第23回岐阜JPTECプロバイダーコース(第11回資格更新コース)in恵那開催
3月31日	消防職員3名退職 職員数79名	

年 度	月 日	記 事
20年度	4月1日	2代消防長 伊藤政治氏就任 消防職員1名岐阜県防災航空隊へ派遣
	4月12日	消防職員1名退職 職員数78名
	8月29日	第37回 救助技術全国大会(北九州市) ほふく救出出場
	12月25日	恵那市消防防災センター庁舎を恵那市長島町正家1015番地2に新築
		鉄筋コンクリート3階建 本庁舎 2,501.14㎡ 訓練塔 394.20㎡ 防災倉庫 165.72㎡
	12月26日	明智消防署 高規格救急車(トヨタ ハイメディック)更新
	3月2日	恵那市消防防災センター業務運用開始
		恵那市消防本部消防指令センター(Ⅰ型)運用開始
3月14日	恵那市消防防災センター竣工式	
21年度	4月1日	消防職員1名採用 職員数79名
	8月20日	第38回 救助技術全国大会(横浜市) ほふく救出出場
	11月25日	恵那消防署 資材搬送車(いすゞ)新規購入
	2月15日	消防防災センター太陽光発電設備整備
	3月31日	消防職員2名退職 職員数77名
22年度	4月1日	3代消防長 井上源二氏就任
		消防職員2名採用 職員数79名
	7月6日	恵那市女性防火クラブが安全功労者総務大臣表彰受賞
	8月27日	第39回 救助技術全国大会(京都市) ほふく救出・はしご登はん出場
	11月11日	指導車(ダイハツ ハイゼット)恵那市危険物安全協会より寄贈
	12月21日	恵那消防署 高規格救急車(トヨタ ハイメディック)更新
	1月19日	岩村消防署 広報車(トヨタ プリウス)更新
	2月7日	スリランカへ救急車を贈呈
	3月11日	東日本大震災による緊急消防援助隊災害派遣
3月31日	消防職員1名退職 職員数78名	
	岐阜県防災航空隊派遣職員1名の期間満了	
23年度	4月1日	消防職員1名採用 職員数79名
		消防職員1名岐阜県消防課派遣
	8月7日	第60回岐阜県消防操法大会(恵那市)開催
	9月30日	消防職員1名岐阜県消防課派遣終了
	3月1日	恵那市119番メール通報システム運用開始
	3月28日	消防防災センター駐車場全面舗装 消防ヘリポート整備
	3月30日	恵那消防署救助工作車(日野)更新
	3月31日	消防職員1名退職 職員数78名
24年度	4月1日	消防職員2名採用 職員数80名
		消防職員1名岐阜県消防学校教官派遣
		権限移譲事務開始(火薬類取締法、高圧ガス事業法、ガス事業法、液化石油ガス の保安等に関する法律に基づく関係事務)
		消防職員1名岐阜県消防学校教官派遣終了
	10月5日	消防職員1名岐阜県消防学校教官派遣終了
	10月7日	第23回全国消防操法大会(東京都)出場 武並分団 10位入賞
	3月28日	消防防災センター駐車場全面舗装(消防本部ヘリポート整備)
	3月31日	消防職員2名退職 職員数78名

年 度	月 日	記 事
25年度	4月1日	消防職員2名採用 職員数80名
		消防職員1名岐阜県防災航空隊へ派遣
		ビデオ喉頭鏡による気管挿管救命士初登録
	9月25日	恵那市消防本部広報車(トヨタ アクア)更新
	1月17日	岩村消防署上矢作分署緊急連絡車(ダイハツ ハイゼット)更新
	1月24日	岩村消防署救助工作車(日野)更新
	2月23日	第1回消防団活動フォトコンテスト入賞者表彰式
	3月31日	消防職員2名退職 職員数78名
26年度	4月1日	4代消防長 永治清氏就任
		消防職員2名採用 職員数80名
	8月22日	岐阜県女性防火クラブ運営協議会 指導者研修会(恵那文化センター)開催
	10月6日	近代消防取材(2日間)
	10月	合併10周年記念誌発行
	11月14日	御嶽山噴火災害による緊急消防援助隊災害派遣
	12月16日	明智消防署 緊急連絡車(トヨタ カローラ)更新
	1月22日	恵那消防署 高規格救急車(トヨタ ハイメディック)更新
	2月22日	第2回消防団活動フォトコンテスト入賞者表彰式
3月31日	消防職員2名退職 総員78名	
27年度	4月1日	消防職員1名(女性職員)採用 職員数79名
	4月30日	消防職員1名退職 職員数78名
	10月1日	消防職員1名(女性職員)採用 職員数79名
	12月16日	機能別消防団発足式
	2月21日	第3回消防団活動フォトコンテスト入賞者表彰式
	3月10日	デジタル無線試験運用開始
	3月31日	消防職員3名退職 職員数76名 岐阜県防災航空隊派遣職員1名の期間満了
28年度	4月1日	5代消防長 市岡文秀氏就任
		消防職員4名採用 職員数80名
	4月5日	岐阜県消防長会総会・意見発表会 開催地:恵那
	10月14日	第25回全国消防操法大会(長野市) 恵那市消防団 中野方分団出場
	2月2日	東濃地区消防職員意見発表会 開催地恵那
	2月19日	第4回消防団活動フォトコンテスト入賞者表彰式
3月31日	消防職員3名退職 職員数77名	
29年度	4月1日	6代消防長 小木曾弘章氏就任 消防職員3名採用 職員数80名

平成28年度 消防活動風景 1



指揮隊訓練



流水救助訓練



高速道路安全講習会



少年消防隊活動



山岳搬送訓練



警防技術発表会



## 平成28年度 消防活動風景2



防火ポスター展 表彰式



消防出初式（式典）



救急小隊訓練



特殊災害対応訓練



防火パレード



消防団活動フォトコンテスト 表彰式

# 歴代消防長等

## 消防長

順代	氏名	就任年月日	退任年月日	備考
初代	曾我公平	平成16年10月25日	平成20年3月31日	
二代	伊藤政治	平成20年4月1日	平成22年3月31日	
三代	井上源二	平成22年4月1日	平成26年3月31日	
四代	永治清	平成26年4月1日	平成28年3月31日	
五代	市岡文秀	平成28年4月1日	平成29年3月31日	
六代	小木曾弘章	平成29年4月1日	在任中	

## 副消防長（平成27年度までは次長）

順代	氏名	就任年月日	退任年月日	備考
初代	大島光利	平成16年10月25日	平成17年3月31日	
	田中建一	平成16年10月25日	平成18年3月31日	恵那消防署長兼務
二代	今井鎰男	平成18年4月1日	平成19年3月31日	恵那消防署長兼務
三代	伊藤政治	平成19年4月1日	平成20年3月31日	恵那消防署長兼務
四代	度会正彦	平成22年4月1日	平成25年3月31日	恵那消防署長兼務
五代	伊佐地恒男	平成23年4月1日	平成24年3月31日	岩村消防署長兼務
六代	平林博之	平成24年4月1日	平成26年3月31日	岩村消防署長兼務
七代	永治清	平成25年4月1日	平成26年3月31日	恵那消防署長兼務
八代	原正己	平成26年4月1日	平成28年3月31日	恵那消防署長兼務
	塚田修	平成26年4月1日	平成28年3月31日	岩村消防署長兼務
九代	西尾鋼司	平成28年4月1日	平成29年3月31日	恵那消防署長兼務
十代	中根良彦	平成29年4月1日	在任中	恵那消防署長兼務

## 恵那消防署長

順代	氏名	就任年月日	退任年月日	備考
初代	田中建一	平成16年10月25日	平成18年3月31日	
二代	今井鎰男	平成18年4月1日	平成19年3月31日	
三代	伊藤政治	平成19年4月1日	平成20年3月31日	
四代	伊佐地恒男	平成20年4月1日	平成22年3月31日	
五代	度会正彦	平成22年4月1日	平成25年3月31日	
六代	永治清	平成25年4月1日	平成26年3月31日	
七代	原正己	平成26年4月1日	平成28年3月31日	
八代	西尾鋼司	平成28年4月1日	平成29年3月31日	
九代	中根良彦	平成29年4月1日	在任中	

## 岩村消防署長

順代	氏名	就任年月日	退任年月日	備考
初代	堀尾昌運	平成16年10月25日	平成17年3月31日	
二代	渡辺正雄	平成17年4月1日	平成19年3月31日	
三代	鈴木隆文	平成19年4月1日	平成20年3月31日	
四代	度会正彦	平成20年4月1日	平成22年3月31日	
五代	伊佐地恒男	平成22年4月1日	平成24年3月31日	
六代	平林博之	平成24年4月1日	平成26年3月31日	
七代	塚田修	平成26年4月1日	平成28年3月31日	
八代	杉浦基弘	平成28年4月1日	在任中	

## 明智消防署長

順代	氏名	就任年月日	退任年月日	備考
初代	原田溥康	平成16年10月25日	平成17年3月31日	
二代	鈴木隆文	平成17年4月1日	平成19年3月31日	
三代	平林博之	平成19年4月1日	平成20年3月31日	
四代	加藤正明	平成20年4月1日	平成22年3月31日	
五代	塚田修	平成22年4月1日	平成24年3月31日	
六代	西尾鋼司	平成24年4月1日	平成25年3月31日	
七代	原正己	平成25年4月1日	平成26年3月31日	
八代	西尾鋼司	平成26年4月1日	平成28年3月31日	
九代	三宅芳信	平成28年4月1日	平成29年3月31日	
十代	伊藤和正	平成29年4月1日	在任中	

## 管内の概要

面積と人口

平成29年4月1日現在

地区	区分	面積 (km <sup>2</sup> )	世帯数 (戸)	人口		
				(人)	男	女
恵那市		504.24	19,550	51,249	24,843	26,406
大井		11.55	5,213	12,979	6,318	6,661
長島		29.03	3,726	9,497	4,627	4,870
東野		17.15	621	1,703	839	864
三郷		24.92	855	2,409	1,159	1,250
武並		21.47	1,123	3,082	1,516	1,566
笠置		25.54	445	1,273	621	652
中野方		23.64	541	1,590	729	861
飯地		19.28	244	636	298	338
岩村		34.36	1,804	4,970	2,407	2,563
山岡		60.97	1,507	4,332	2,117	2,215
明智		67.14	2,027	5,412	2,589	2,823
串原		38.22	305	798	389	409
上矢作		130.97	779	1,926	930	996
外国人住民	—		360	642	304	338

消防本部の位置

東経 137度25分18秒

北緯 35度26分47秒

海拔 275.0m





# 消 防 庁 舎

## 恵那市消防防災センター（恵那市消防本部、恵那消防署）



所在地 岐阜県恵那市長島町正家1015番地2  
電話番号 (0573) 26-0119  
FAX番号 (0573) 26-0120  
構造 鉄骨コンクリート造3階建、訓練棟、防災倉庫  
竣工 平成21年3月2日  
建築延面積 2501.14㎡（庁舎棟・車庫棟）

## 岩村消防署



所在地 岐阜県恵那市岩村町1662番地1  
電話番号 (0573) 43-0119  
FAX番号 (0573) 43-4012  
構造 鉄骨コンクリート造一部鉄骨2階建（望楼付）  
竣工 昭和55年2月23日  
建築延面積 957.68㎡

## 明智消防署



所在地 岐阜県恵那市明智町749番地1  
電話番号 (0573) 55-0119  
FAX番号 (0573) 54-2170  
構造 鉄骨コンクリート造一部鉄骨2階建  
竣工 昭和55年3月14日  
建築延面積 426.70㎡

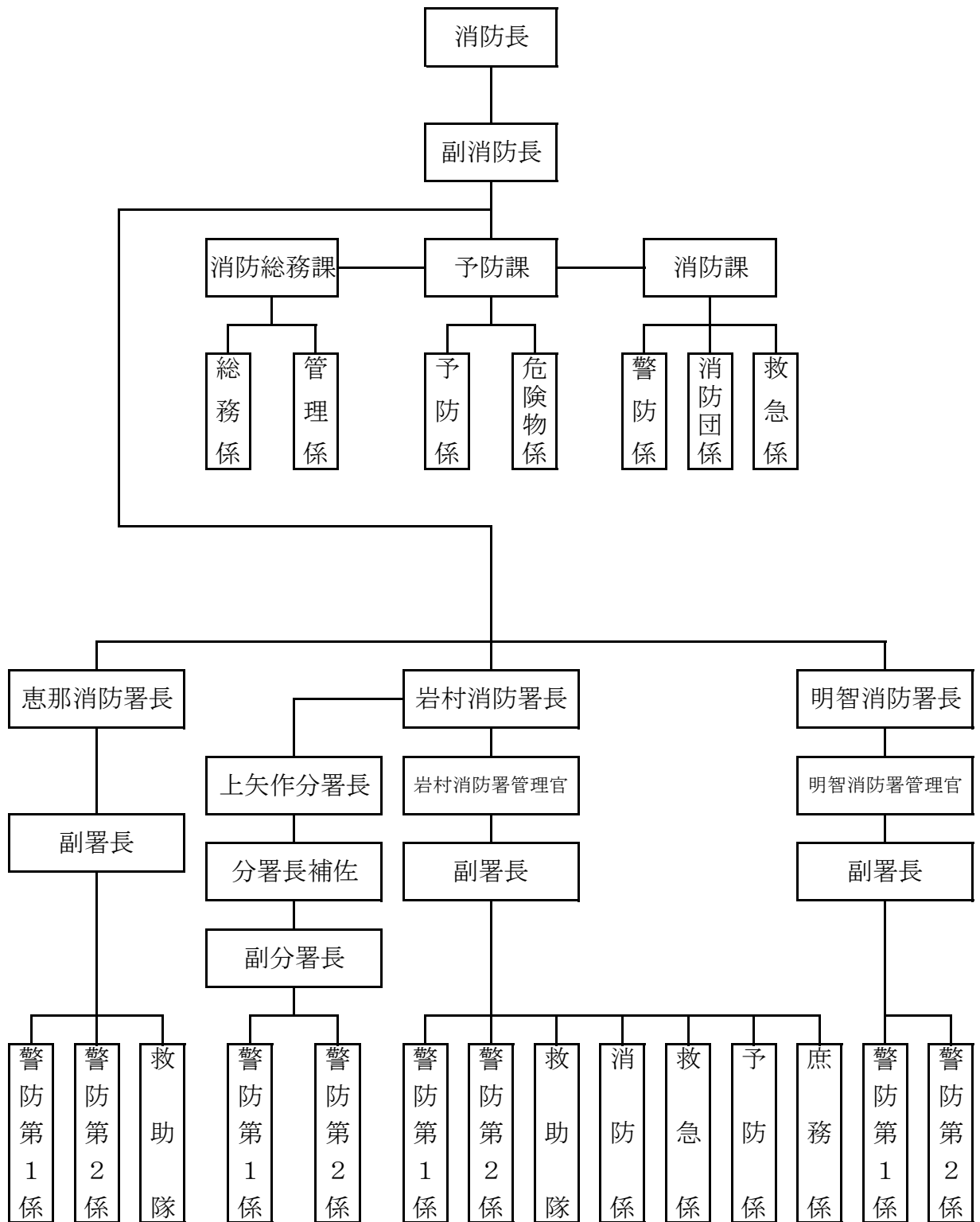
## 岩村消防署上矢作分署



所在地 岐阜県恵那市上矢作町下715番地1  
電話番号 (0573) 47-0119  
FAX番号 (0573) 48-3199  
構造 鉄骨コンクリート造一部鉄骨2階建  
竣工 平成2年3月14日  
建築延面積 242.50㎡

恵那市消防本部組織図

平成29年4月1日現在



消防本部・署 事務分掌表

課名	係名	分掌事務
消防 総務課	総務係	(1) 公印の管守に関する事。 (2) 儀式及び表彰に関する事。 (3) 文章の收受、発送に関する事。 (4) 組織及び制度に関する事。 (5) 消防関係規則等令達に関する事。 (6) 消防職員の人事、服務及び研修教養に関する事。 (7) 消防職員の給与に関する事。 (8) 消防職員の福利厚生及び安全衛生に関する事。 (9) 消防統計に関する事。 (10) 物品の調達及び保管に関する事。 (11) 消防行政の企画に関する事。 (12) 消防相互応援協定に関する事。 (13) 消防職員委員会に関する事。 (14) 消防職員の安全管理に関する事。
	管理係	(1) 消防機械器具の配備、処分、研究及び設計並びに装備の研究及び設計に関する事。 (2) 消防署及び消防団の燃料に関する事。 (3) 消防車両の整備に関する事。 (4) 消防団管理の消防施設、機械器具の整備及び管理指導に関する事。 (5) 財産の管理及び営繕に関する事。 (6) 契約事務に関する事。
予防課	予防係	(1) 火災予防に関する事。 (2) 火災の原因及び損害の調査に関する事。 (3) 建築物の確認同意書等に関する事。 (4) 消防用設備等の設置指導及び検査に関する事。 (5) 火災及び防火対象物の統計に関する事。 (6) 消防広報に関する事。 (7) 女性防火クラブ、幼少年消防隊に関する事。
	危険物係	(1) 危険物の規制に関する事。 (2) 火薬類取締法(昭和25年法律第149号)に基づく関係事務に関する事。 (3) 危険物災害等の調査に関する事。 (4) 危険物の統計に関する事。 (5) 危険物安全協会に関する事。 (6) 少量危険物、指定可燃物に関する事。 (7) 液化石油ガス等の保安の確保及び取引の適正化に関する法律(昭和42年法律第149号)に基づく関係事務に関する事。 (8) 高圧ガス保安法(昭和26年法律第204号)に基づく関係事務に関する事。 (9) ガス事業法(昭和29年法律第51号)に基づく関係事務(ガス用品の販売事業者に関する一部の事務に限る。)に関する事。
消防課	警防係	(1) 火災その他災害の警戒及び防御に関する事。 (2) 出動計画に関する事。 (3) 警防訓練計画に関する事。 (4) 消防通信、指令業務に関する事。 (5) 通信施設等の整備に関する事。

消防課	警防係	<ul style="list-style-type: none"> <li>(6) 火災警報及び気象に関すること。</li> <li>(7) 消防相互応援協定に基づく応援の要請に関すること。</li> <li>(8) 広域航空消防応援の要請に関すること。</li> <li>(9) 災害速報及び統計に関すること。</li> <li>(10) 消防水利及び整備計画に関すること。</li> <li>(11) 自主防災組織の訓練指導に関すること。</li> <li>(12) 緊急通報システムの運用に関すること。</li> <li>(13) 救助活動及び報告に関すること。</li> <li>(14) 救助訓練及び統計に関すること。</li> <li>(15) 救助資機材の維持管理に関すること</li> </ul>
	救急係	<ul style="list-style-type: none"> <li>(1) 救急活動及び救急対策に関すること。</li> <li>(2) 救急訓練計画及び指導に関すること。</li> <li>(3) 救急資機材の購入、配備及び維持管理に関すること。</li> <li>(4) 救急活動の記録に関すること。</li> <li>(5) 救急統計に関すること。</li> <li>(6) 高速道路の救急対策に関すること。</li> <li>(7) 救急救命指導に関すること。</li> <li>(8) 医療機関及び他の関係機関との調整に関すること。</li> </ul>
	消防団係	<ul style="list-style-type: none"> <li>(1) 消防団の儀式、行事に関すること。</li> <li>(2) 消防団員の任免及び表彰に関すること。</li> <li>(3) 消防団員等の公務災害補償に関すること。</li> <li>(4) 消防団員の招集及び訓練並びに礼式に関すること。</li> <li>(5) 消防音楽隊、ラップ隊及び恵那トビはしご登りに関すること。</li> <li>(6) 消防協会に関すること。</li> <li>(7) 退職団員の報償に関すること。</li> </ul>

署 等	係 名	分 掌 事 務
消防署	警防第一係 警防第二係	<ul style="list-style-type: none"> <li>(1) 恵那市火災予防条例（平成 16 年恵那市条例第 214 号）に関すること。</li> <li>(2) 火災予防対策及び査察、指導に関すること。</li> <li>(3) 火災原因及び損害の調査に関すること。</li> <li>(4) 水火災その他災害の警戒及び防御に関すること。</li> <li>(5) 水火災その他災害における人命救助に関すること。</li> <li>(6) 救急、救助に関すること。</li> </ul>
分 署	警防第一係 警防第二係	<ul style="list-style-type: none"> <li>(7) 消防用資機材の整備及び保守に関すること。</li> <li>(8) 救急用資機材の整備及び保守に関すること。</li> <li>(9) 消防通信、指令業務に関すること。</li> <li>(10) 消防水利に関すること。</li> <li>(11) 消防広報に関すること。</li> <li>(12) 市民等に対する消防普及啓発活動に関すること。</li> <li>(13) 火薬類の調査等に関すること。</li> <li>(14) 消防職員の訓練に関すること。</li> <li>(15) 液化石油ガス等の消防に関すること。</li> <li>(16) 消防職員の安全管理に関すること。</li> <li>(17) 消防団に関すること。</li> <li>(18) 公印の管理に関すること。</li> <li>(19) その他消防本部から命ぜられた事項</li> </ul>

消防職員配置現勢表

平成29年4月1日現在

所 属		階級別	合計	消防司令長	消防司令	消防司令補	消防士長	消防副士長	消防士
消 防 本 部	消 防 長	1	1						
	副 消 防 長	1		1					
	消 防 総 務 課 長	1		1					
	消 防 総 務 課 管 理 官	1		1					
	総 務 係	6			1	2		3	
	管 理 係	3			1	1		1	
	予 防 課 長	1		1					
	予 防 課 管 理 官	1		1					
	予 防 課 主 任 主 査	2			2				
	予 防 係	4 (1)			2 (1)	1	1		
	危 険 物 係	4 (1)			1 (1)	1	1	1	
	消 防 課 長	1		1					
	消 防 課 管 理 官	1		1					
	消 防 課 長 補 佐	2		2					
	消 防 課 主 任 主 査	1			1				
	警 防 係	4			2	1		1	
消 防 団 係	5			3		1	1		
救 急 係	4			2	1		1		
恵 那 署	消 防 署 長	(1)		(1)					
	消 防 署 副 署 長	(2)		(2)					
	当 直 司 令	(2)			(2)				
	警 防 第 1 係	(15)		(1)	(8)	(3)		(3)	
	警 防 第 2 係	(15)		(1)	(5)	(4)	(3)	(2)	
	救 急 隊 員	(30)		(2)	(13)	(7)	(3)	(5)	
	救 助 隊 員	(17)			(8)	(4)	(2)	(3)	
岩 村 署	消 防 署 長	1		1					
	管 理 官	3		3					
	総 括 副 署 長	(2)		(2)					
	消 防 署 副 署 長	1		1					
	当 直 司 令	2			2				
	警 防 第 1 係	8 (2)		(1)	4 (1)	2	1	1	
	警 防 第 2 係	7 (3)		(2)	5 (1)		2		
	救 急 隊 員	(20)		(3)	(11)	(2)	(3)	(1)	
救 助 隊 員	(9)			(5)	(1)	(2)	(1)		
上 矢 作 分 署	分 署 長	(1)		(1)					
	分 署 長 補 佐	1		1					
	副 分 署 長	1		1					
	当 直 司 令	1			1				
	警 防 第 1 係	(2)		(1)	(1)				
	警 防 第 2 係	1 (1)		(1)	1				
	救 急 隊	(4)		(2)	(2)				
明 智 署	消 防 署 長	1		1					
	管 理 官	1							
	総 括 副 署 長	(1)		1					
	消 防 署 副 署 長	2		2					
	当 直 司 令	3			3				
	警 防 第 1 係	2 (2)		(1)	1 (1)	1			
	警 防 第 2 係	2 (2)			1 (2)		1		
	救 急 隊	(9)		(2)	(5)	(1)	(1)		

( ) は兼務

消防職員階級別勤務年数表

平成29年4月1日現在

勤務年数 \ 階 級	消防司令長	消防司令	消防司令補	消防士長	消防副士長	消防士	計
3 年 以下						9	9
4 年					2		2
5 年					2		2
6 年					1		1
7 年					1		1
8 年					1		1
9 年							0
10 年							0
11 年							0
12 年							0
13 年							0
14 年				2			2
15 年			2	3			5
16 年							0
17 年				2			2
18 年			2	1			3
19 年				2			2
20 年			1				1
21 年			3				3
22 年			4				4
23 年			7				7
24 年			2				2
25 年			1				1
26 年			1				1
27 年							0
28 年			2				2
29 年			3				3
30 年 以上		2	3				5
35 年 以上	1	18	2				21
合 計	1	20	33	10	7	9	80

消防職員階級別年齢表

平成29年4月1日現在

年 齢	階 級	消防司令長	消防司令	消防司令補	消防士長	消防副士長	消防士	計
18	～ 20						3	3
21	～ 25						5	5
26	～ 30					7	1	8
31	～ 35				7			7
36	～ 40			11	3			14
41	～ 45			11				11
46	～ 50			6				6
51	～ 55		9	5				14
56	～ 60	1	11					12
合	計	1	20	33	10	7	9	80

消防予算（当初）の現況

（単位：千円）

区分	常備消防費	医療と救急を充実する	災害から身を守る
平成29年度 (平成28年度)	702,700 (691,650)	42,700 (25,600)	234,300 (253,550)
報酬			25,947
給料	306,006		
職員手当	226,263		
共済費	97,692		2,877
災害補償費			100
賃金	1,495		
報償費	70	60	25,889
旅費	1,942	90	27,302
交際費	66		
需用費	27,751	3,999	20,869
役務費	9,687	2,035	2,765
委託料	25,969	584	3,943
使用料及び賃借料	1,235		1,605
工事請負費			23,800
原材料費		18	366
公有財産購入費			5,000
備品購入費		34,286	54,710
負担金補助及び交付金	3,468	1,628	37,622
補償補填及び賠償金			
公課費	1,056		1,505
積立金			

過去5年間の市一般会計予算に占める消防予算（当初）

（単位：千円）

年度	区分	市一般会計	消防費	比率 [%]
平成25年度		26,300,000	1,014,100	3.9
平成26年度		26,460,000	996,400	3.8
平成27年度		27,310,000	1,491,900	5.5
平成28年度		28,050,000	970,800	3.5
平成29年度		26,180,000	979,700	3.7

階級別非常勤消防団員数及び報酬等

平成29年4月1日現在

区分	計	団長	副団長	本部長	分団長	副分団長	部長	班長	団員	機能別団員	条例定員	実員
非常勤消防団員	1219	1	4	21	15	38	222	190	578	150	1420	1219
内基本団員	1069	1	4	21	15	38	222	190	578			1069
内女性団員	39				1	1	3	2	32			39
報酬年額		71,950	51,400	35,450	35,450	30,000	22,250	22,250	21,700			
出動手当		一律1回 1,500円										



## 歴代消防団長（市町村合併後）

### 旧恵那市消防団

順代	氏名	就任年月日	退任年月日	備考
十六代	伊藤 春正	平成14年4月1日	平成17年3月31日	

### 旧恵那市南消防団

順代	氏名	就任年月日	退任年月日	備考
初代	鈴木 紀秀	平成16年10月25日	平成17年3月31日	旧恵南5ヶ町村消防団統合

### 新恵那市消防団

順代	氏名	就任年月日	退任年月日	備考
初代	伊藤 春正	平成17年4月1日	平成24年3月31日	
二代	三宅 一彰	平成24年4月1日	平成28年3月31日	
三代	安藤 克己	平成28年4月1日	在職中	

# 消防団現勢表

平成29年4月1日現在

階級別 分団	団長	副団長	本部長	分団長	副分団長	部長	班長	団員	小計	機能別	合計
団本部	1	4	21						26	8	34
大井分団				1	3	15	12	20	51	10	61
長島分団				1	2	17	13	31	64	0	64
東野分団				1	2	11	8	28	50	6	56
三郷分団				1	3	28	19	28	79	18	97
武並分団				1	2	18	11	48	80	0	80
笠置分団				1	2	10	18	38	69	8	77
中野方分団				1	2	18	18	39	78	7	85
飯地分団				1	2	11	9	22	45	10	55
岩村分団				1	4	16	17	74	112	0	112
山岡分団				1	3	21	21	69	115	4	119
明智分団				1	4	34	22	85	146	0	146
串原分団				1	2	5	8	12	28	73	101
上矢作分団				1	4	13	11	43	72	6	78
音楽隊				1	2	2	1	30	36	0	36
女性消防隊				1	1	3	2	11	18	0	18
合計	1	4	21	15	38	222	190	578	1069	150	1219

## 消防音楽隊活動状況

活動種目	回数	時間(延)	人員	備考
消防関係演奏	5	5	130	
一般演奏	3	3	75	
訓練	58	116	780	
合計	66	124	985	

## 消防音楽隊演奏出場記録

月日	行事名等	月日	行事名等
4月3日	恵那市消防団入退団式	5月15日	少年消防隊入隊式
5月22日	第5回恵那市ふれあいコンサート	6月12日	恵那市消防協会消防操法大会
8月13日	姫栗区納涼夏祭り	9月25日	ENAみのじのみり祭
1月9日	恵那市消防出初式	3月12日	少年消防隊修了式

## 楽器の種類

管楽器	アルトサクソ	1	ホルン	1
	トロンボーン	3	ユーホニウム	2
	トランペット	1	スーザホーン	1
打楽器 セット一式	バスドラム	1	シンバルスタンド <sup>o</sup>	1
	エイトタム	1	タムホルダー	2
	フロアタム	1	シンバル大	1
	ハイハット	1	シンバル小	2
	ハイハットシンバル	1	スネアドラム	1
	ペタル	1	スネアスタンド	1
	イス	1		
行進用 打楽器	バスドラム	1	マーチングドラム	1
	シンバル	1		

コミュニティ消防センター・消防器具庫一覧表

団	部	名 称	所 在	取得年月日	敷地 (㎡)	床面 (㎡)	構造	
1	大井	1部	岡瀬沢消防器具庫	恵那市大井町2130-6	昭和57年11月15日	890.00	49.00	鉄骨平屋
					平成23年12月19日	(改修)		
	2	2部	大井宿コミュニティ消防センター	恵那市大井町850-1	平成4年3月21日	1,083.67	379.97	鉄骨2階
3	3部	大井第3コミュニティ消防センター	恵那市長島町中野神田284-14	平成9年3月3日	197.77	121.78	鉄骨2階	
4	長島	1部	中野コミュニティ消防センター	恵那市長島町中野579-26	昭和62年3月20日	393.05	129.60	鉄骨2階
					平成24年12月19日	144.00	90.75	木造2階
					平成3年3月10日	181.45	60.35	鉄骨平屋
					平成5年3月19日	71.50	60.00	鉄骨2階
					昭和52年3月31日	246.50	75.90	鉄骨平屋
平成25年3月18日	(改修)							
9	東野	1部	東野コミュニティ消防センター	恵那市東野1340-2	平成23年3月25日	公民館内	124.87	鉄骨2階
10		小野川消防器具庫	恵那市東野小野川12357-9	昭和53年3月1日	23.52	21.00	鉄骨平屋	
11		2部	天王前消防器具庫	恵那市東野天王前295-1	昭和54年	33.80	37.44	鉄骨平屋
12	三郷	1部	三郷コミュニティ消防センター	恵那市三郷町佐々良木1475-1	平成2年3月25日	386.28	140.55	鉄骨2階
平成24年3月9日					(増築)	25.90	木造平屋	
13					2部	野井コミュニティ消防センター	恵那市三郷町野井1375-6	平成7年4月15日
14	3部	棕実コミュニティ消防センター	恵那市三郷町棕実912-2	平成11年3月31日	100.46	58.13	鉄骨平屋	
15	武並	1部	竹折コミュニティ消防センター	恵那市武並町字郷蔵平1088-1	平成13年8月28日	161.87	76.55	鉄骨平屋
16			武並コミュニティ消防センター	恵那市武並町竹折国集1648	平成3年3月31日	353.00	131.36	鉄骨2階
17			美濃消防器具庫	恵那市武並町美濃106-4	昭和60年10月25日	90.14	45.15	鉄骨平屋
18		2部	沖相消防器具庫	恵那市武並町藤1714-1	昭和58年12月16日	100.16	51.84	鉄骨平屋
19		山足コミュニティ消防センター	恵那市武並町藤山足1242-1	平成10年3月17日	236.75	60.00	鉄骨平屋	
20	笠置	1部	毛呂窪コミュニティ消防センター	恵那市笠置町毛呂窪森下995-4	平成7年4月9日	223.66	90.96	鉄骨平屋
21		2部	笠置コミュニティ消防センター	恵那市笠置町姫栗1335-1	昭和63年1月18日	396.32	119.26	鉄骨2階
22		姫栗コミュニティ消防センター	恵那市笠置町姫栗769-2	平成12年3月31日	200.00	76.49	鉄骨平屋	
23	3部	河合コミュニティ消防センター	恵那市笠置町河合953-1	平成8年3月19日	151.80	74.40	鉄骨平屋	
24	中野方	1部	野瀬コミュニティ消防センター	恵那市中野方町赤又駄4487-4	平成4年3月21日	298.00	61.62	鉄骨平屋
25		2部	中野方コミュニティ消防センター	恵那市中野方町新畑1809-3	平成元年3月24日	249.76	142.48	鉄骨2階
26		3部	町切コミュニティ消防センター	恵那市中野方町横枕3658	平成9年3月26日	432.56	117.26	鉄骨平屋
27	飯地	1部	飯地コミュニティ消防センター(五明)	恵那市飯地町中洞80	昭和58年3月16日	383.00	123.29	鉄骨平屋
28			杉の沢消防器具庫	恵那市飯地町杉の沢1540-9	昭和52年10月30日	79.92	25.58	鉄骨平屋
29		2部	沢尻コミュニティ消防センター	恵那市飯地町沢尻784-2	平成5年12月15日	235.00		
30			西山消防器具庫	恵那市飯地町西山1781-9	平成16年3月18日	184.80	50.92	鉄骨平屋
31	岩村	1部	本町消防器具庫	恵那市岩村町338-10	平成7年11月28日	133.00	63.33	鉄骨2階
32		2部	大通寺消防器具庫	恵那市岩村町2586-5	平成9年11月5日	640.00	115.57	鉄骨平屋
33		3部	富田消防器具庫	恵那市岩村町富田1963	昭和54年11月17日	517.00	118.25	鉄骨平屋
34		4部	飯羽間消防器具庫	恵那市岩村町飯羽間2601-3	平成3年11月26日	245.00		
35	山岡	1部	上手向消防器具庫	恵那市山岡町上手向山岡振興事務所内	平成19年4月1日	振興事務所併設	81.22	鉄骨
36		2部	田沢コミュニティ	恵那市山岡町田沢3154-1	平成13年1月1日	159.07	102.66	鉄骨
37		3部	山田コミュニティ	恵那市山岡町馬場山田1298	平成10年2月1日	916.85	128.70	鉄骨
38		4部	久保原コミュニティ	恵那市山岡町久保原301-3	平成9年3月1日	420.29	92.00	鉄骨
39		5部	下手向コミュニティ	恵那市山岡町下手向1585-9	平成18年3月31日	314.79	79.36	鉄骨平屋
40		6部	釜屋コミュニティ	恵那市山岡町釜屋282-1	平成14年1月1日	805.94	98.28	鉄骨
41		7部	田代コミュニティ	恵那市山岡町田代871-1	平成12年1月1日	266.54	94.71	鉄骨
42		8部	原消防器具庫	恵那市山岡町原919-2	平成25年12月13日	136.55	143.17	鉄骨

団	部	名 称	所 在	取得年月日	敷地 (㎡)	床面 (㎡)	構造	
明智	1部	市場消防器具庫	恵那市明智町107-21	昭和59年4月以前	250.50	96.00	鉄骨平屋	
		東方コミュニティ	恵那市明智町東方61-6	平成9年12月16日	343.19	60.23	鉄骨平屋	
		門野消防器具庫	恵那市明智町杉野397-1	昭和59年4月以前	159.74	49.64	鉄骨平屋	
		野志コミュニティ	恵那市明智町野志607-4	平成7年12月20日	285.00	60.23	鉄骨平屋	
	2部	新町消防器具庫	恵那市明智町838-7	平成26年12月19日	311.00	225.00	鉄骨2階	
	3部	大泉消防器具庫	恵那市明智町大泉816-3	昭和59年4月以前	251.95	53.58	鉄骨平屋	
		吉良見コミュニティ	恵那市明智町吉良見436	昭和63年12月10日	393.15	156.62	鉄骨平屋	
		大田コミュニティ	恵那市明智町大田834-5	平成6年3月15日	426.42	87.36	鉄骨平屋	
		上田消防器具庫	恵那市明智町上田1315-3	昭和59年4月以前	38.40	23.56	鉄骨平屋	
		阿妻消防器具庫	恵那市明智町阿妻210-6	昭和59年4月以前	419.18	46.79	鉄骨平屋	
	串原	1部	森上消防器具庫	恵那市串原453-3	昭和53年3月31日	156.45	42.32	鉄骨平屋
			相走消防器具庫	恵那市串原1145-3	昭和44年9月1日	58.00	23.18	鉄骨平屋
川ヶ渡消防器具庫			恵那市串原2274-1	昭和54年12月26日	221.00	43.24	鉄骨平屋	
2部		木根消防器具庫	恵那市串原3168-4	平成27年11月30日	398.41	139.50	鉄骨造2階	
3部		大平消防器具庫	恵那市串原4243-5	昭和43年9月1日	179.12	48.75	鉄骨平屋	
4部		松本消防器具庫	恵那市串原3723-3	昭和45年10月1日	191.00	30.08	鉄骨平屋	
		中沢消防器具庫	恵那市串原5132-2	昭和45年10月2日	152.00	49.40	鉄骨平屋	
上矢作	1部	横道大門消防器具庫	恵那市上矢作町大門横道1496-2	昭和55年	50.00	57.44	鉄骨造2階	
		横道平井消防器具庫	恵那市上矢作町横道平井1743-4	昭和45年	56.12	31.39	鉄骨平屋	
		島消防器具庫	恵那市上矢作町島756-1	昭和47年	40.00	47.80	鉄骨造2階	
	2部	飯田洞消防器具庫	恵那市上矢作町飯田洞2509-2	昭和45年	27.60	48.34	鉄骨造2階	
		本郷消防器具庫	恵那市上矢作町本郷3975-5	平成6年	169.00	81.28	木造平屋	
	3部	第3部消防器具庫	恵那市上矢作町漆原15-1	平成28年12月16日	基幹集落 センター内	122.30	RC鉄骨	

## 周辺市町村との応援協定状況

協定先の市町村	業務の種類	締結年月日
岐阜県加茂郡八百津町	大水・火災若しくは天災	平成7年4月
岐阜県瑞浪市	火災・救急・その他の消防業務	昭和50年9月1日
豊田市	〃	平成17年4月1日
南信州広域連合	〃	平成17年8月1日
岐阜県中津川市	〃	平成19年4月1日

## 岐阜県内の高速道路における消防相互応援協定

協定先の市町村	業務の種類	締結年月日
大垣市・羽島市・関ヶ原町・養老町・安八町 多治見市・土岐市・瑞浪市・中津川市 大垣消防組合・不破消防組合・美濃市・関市 岐阜市・各務原市・岐南町・中濃消防組合 羽島郡消防事務組合	高速道路上における火災または 救急業務を必要とする事故	昭和62年5月1日

## 東濃地区消防相互応援協定

協定先の市町村	業務の種類	締結年月日
多治見市・土岐市・瑞浪市・中津川市	大規模火災・災害 危険物流出事故 大規模救助救急事故	昭和61年12月20日

## 岐阜県広域消防相互応援協定

協定先の市町村	業務の種類	締結年月日
岐阜ブロック（岐阜市・羽島市・各務原市 羽島郡・本巣市・山県市） 西濃ブロック（大垣市・海津市・養老町 不破郡・安八町・揖斐川町） 中濃ブロック（関市・美濃市・美濃加茂市 可児市・武儀郡・郡上市 加茂郡・可児郡） 東濃ブロック（多治見市・中津川市・瑞浪市 恵那市・土岐市） 飛騨ブロック（高山市・下呂市・大野郡・飛騨市）	岐阜県内における 大規模災害の発生	平成3年3月4日 平成29年4月1日改正

# 2 消防機械

# 恵那市消防本部通信系統図

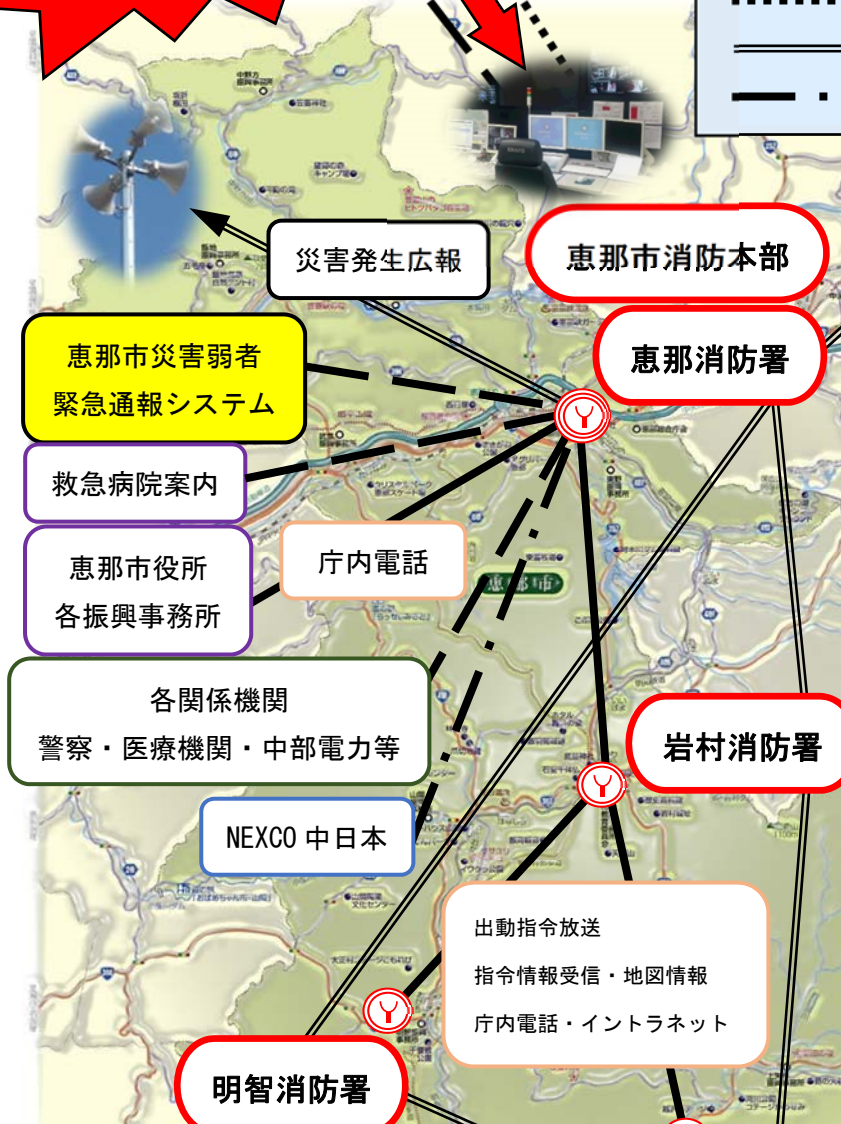
消防通信は、消防活動の神経系をなすもので、災害の通報、伝達情報収集など、あらゆる災害情報連絡体制の中核である。

災害等発生！

119番通報及び  
一般加入・メール

## 通信系統図図式線

- 恵那市庁内専用光ケーブル
- 普通電話回線
- 携帯電話
- 無線接続
- NEXCO 中日本専用



防災行政無線				
基地局	1基	移動局	基地局	6基
中継局	4基		車載型	68基
子局	216基		可搬型	14基
受信機	100基		携帯型	118基

消防無線			
消防本部・恵那消防署	基地局	えなしょうぼう	
		指揮車	1台
	移動局	水槽付消防ポンプ自動車	1台
		化学車	1台
		水槽車	1台
		救助工作車	1台
		資材搬送車	1台
		救急車	3台
		広報車	5台
卓上・可搬・携帯型	6台		

消防無線	
簡易基地局	えなしょうぼうたけなみ

消防無線			
岩村消防署	基地前進局	えなしょうぼういわむら	
		指揮車	1台
	移動局	水槽付消防ポンプ自動車	1台
		水槽車	1台
		救助工作車	1台
		救急車	1台
		広報車	2台
		積載車	1台
		卓上・可搬・携帯型	5台

恵那市災害弱者  
緊急通報システム

救急病院案内

恵那市役所  
各振興事務所

各関係機関  
警察・医療機関・中部電力等

NEXCO 中日本

出動指令放送  
指令情報受信・地図情報  
庁内電話・イントラネット

消防無線			
明智消防署	基地前進局	えなしょうぼうあけち	
		水槽付消防ポンプ自動車	1台
	移動局	多目的消防車	1台
		救急車	1台
		広報車	1台
		卓上・可搬・携帯型	4台

消防無線			
上矢作分署	基地前進局	えなしょうぼう かみやはぎ	
		水槽付消防ポンプ自動車	1台
	移動局	救急車	1台
		広報車	1台
		卓上・可搬・携帯型	4台

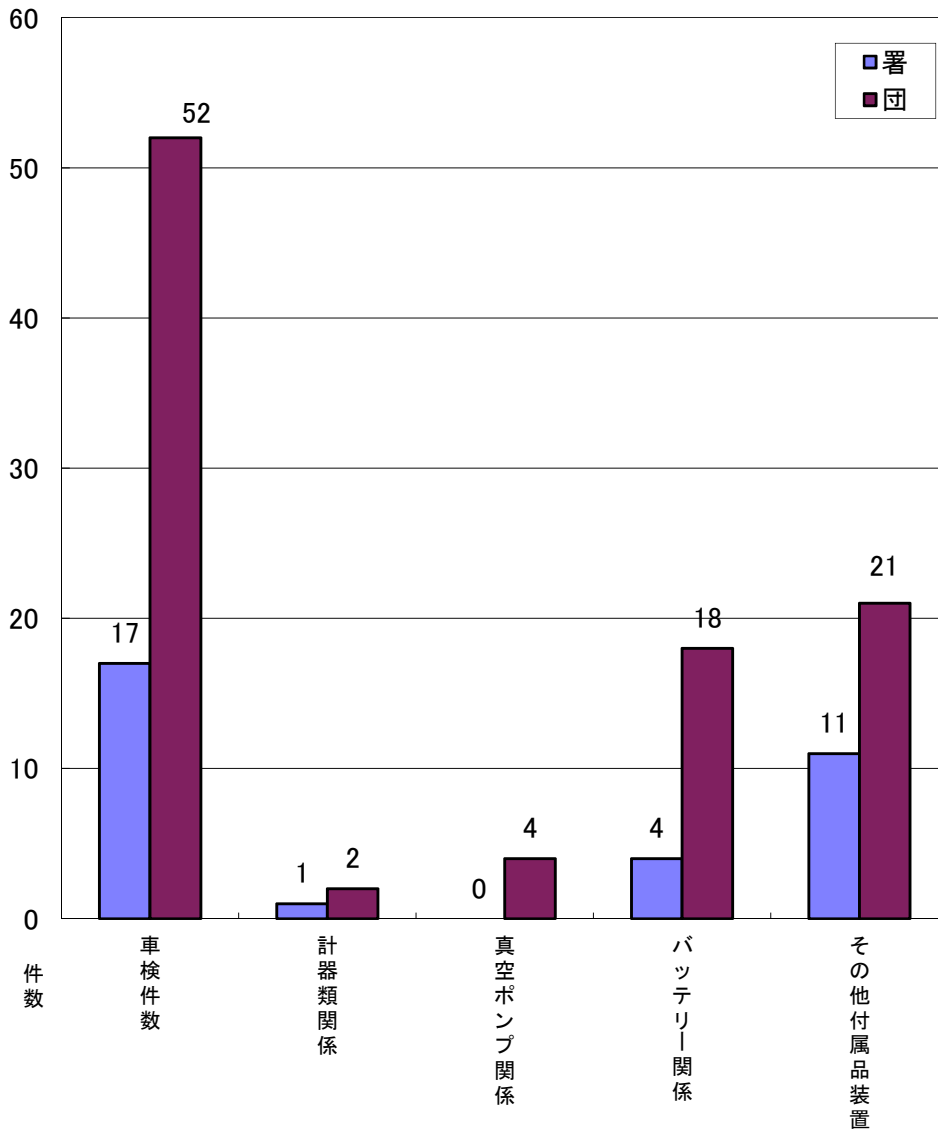


# 消防本部(署)車両配置一覧表

平成29年4月1日現在

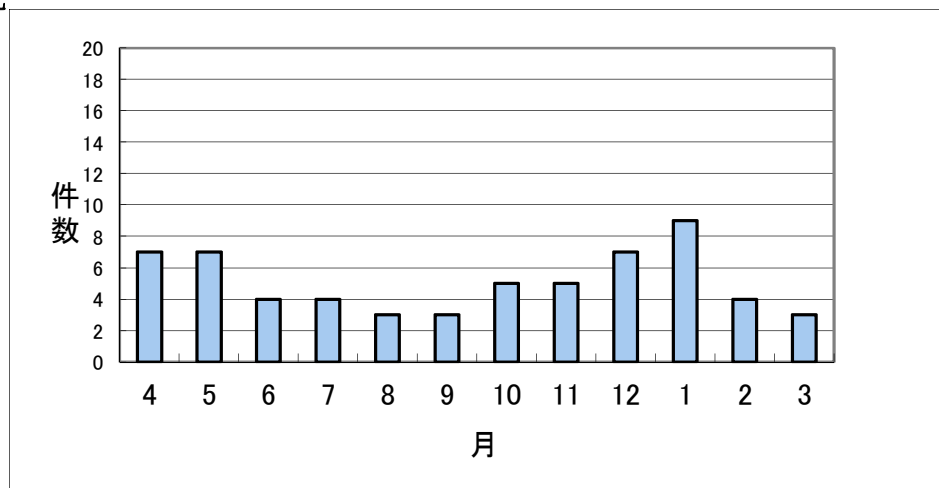
所属	名称	ナンバー			クラス	用途	メーカー	車種名	初年度登録年月日	備考	
恵那消防署	タンク車	岐阜	800	さ	3771	普通	特殊	日野	レンジャー	平成12年7月4日	
	化学車	岐阜	800	ひ	2	大型	特殊	日野	レンジャー	平成18年12月18日	
	水槽車	岐阜	88	ひ	2047	大型	特殊	日野	レンジャー	平成9年10月14日	
	救助工作車	岐阜	800	は	1966	大型	特殊	日野	レンジャー	平成24年3月29日	
	高規格救急車1	岐阜	830	な	2010	普通	特殊	トヨタ	ハイメディック	平成22年12月21日	
	高規格救急車2	岐阜	830	ひ	2014	普通	特殊	トヨタ	ハイメディック	平成27年1月16日	
	高規格救急車3	岐阜	800	す	3537	普通	特殊	トヨタ	ハイメディック	平成16年12月20日	
	指揮車	岐阜	800	さ	9829	普通	特殊	トヨタ	ハイエース	平成15年3月12日	
	資器材搬送車	岐阜	830	そ	72	普通	特殊	いすゞ	エルフ	平成21年11月25日	
	指導車	岐阜	480	さ	2237	軽	貨物	ダイハツ	ハイゼットカーゴ	平成22年10月28日	恵那市危険物安全協会より寄贈
	防火広報車	岐阜	88	る	7625	小型	特殊	トヨタ	ハイエース	平成6年7月27日	(財)日本消防協会より寄贈
	広報車	岐阜	503	さ	6868	普通	乗用	トヨタ	アクア	平成25年9月25日	
	消火通報訓練指導車	岐阜	100	す	9598	普通	貨物	マツダ	タイタン	平成17年8月22日	日本宝くじ助成事業
岩村消防署	タンク車	岐阜	88	ろ	3595	普通	特殊	日野	レンジャー	平成9年7月11日	
	水槽車	岐阜	88	ひ	2084	大型	特殊	日野	レンジャー	平成9年12月19日	
	救助工作車	岐阜	830	さ	1841	大型	特殊	日野	レンジャー	平成26年1月14日	
	高規格救急車	岐阜	800	す	9206	普通	特殊	日産	パラメディック	平成19年11月28日	
	指揮車	岐阜	830	ら	119	普通	特殊	トヨタ	ハイエース	平成14年1月25日	
	積載車	岐阜	88	る	2828	普通	特殊	日産	アトラス	平成2年7月27日	
	広報車	岐阜	301	ま	2418	普通	乗用	トヨタ	プリウス	平成23年1月19日	
	広報車	岐阜	503	に	3302	小型	乗用	トヨタ	ヴォクシー	平成28年8月19日	
	トレーラー	岐阜	800	る	756	小型	特殊		ソレックス	平成19年7月26日	
明智消防署	タンク車	岐阜	800	は	207	大型	特殊	いすゞ	フォワード	平成12年12月8日	(社)日本損害保険協会より寄贈
	多目的活動車	岐阜	800	は	325	大型	特殊	三菱	ファイター	平成13年10月18日	
	高規格救急車	岐阜	831	ゆ	119	普通	特殊	トヨタ	ハイメディック	平成20年12月16日	
	広報車	岐阜	830	せ	71	小型	特殊	トヨタ	カラーフィルダー	平成26年12月16日	
上矢作分署	タンク車	岐阜	800	は	990	大型	特殊	日野	レンジャー	平成17年3月23日	
	高規格救急車	岐阜	800	さ	9933	普通	特殊	日産	パラメディック	平成15年3月25日	
	広報車	岐阜	880	あ	1362	軽	特殊	ダイハツ	ハイゼット	平成26年1月9日	

# 消防機械整備状況



修理内容	車検件数	計器類関係	真空ポンプ関係	バッテリー関係	その他付属品装置	合計
署	17	1	0	4	11	16
団	52	2	4	18	21	45
合計	69	3	4	22	32	61

### 署等月別整備状況



月別	4	5	6	7	8	9	10	11	12	1	2	3	合計
件数	7	7	4	4	3	3	5	5	7	9	4	3	61

### 消防機械台数

合計	署										消防団				
	小計	水槽付ポンプ車	化学ポンプ車	小型動力ポンプ付水槽車	救助工作車	指揮車	救急車	多目的活動車	広報車	指導車等の車両	小計	普通ポンプ車	小型動力ポンプ積	小型動力ポンプ	指揮車及び連絡車
181	29	4	1	2	2	2	6	1	6	5	152	27	60	60	5

### 消防団別機械台数

分団名	普通ポンプ車	積載車	小型動力ポンプ	計
大井分団	3	1	1	5
長島分団	2	3	3	8
東野分団	1	3	3	7
三郷分団	1	3	3	7
武並分団	1	5	5	11
笠置分団	1	4	4	9
中野方分団	1	3	3	7
飯地分団	1	4	4	9
岩村分団	4	5	5	14
山岡分団	2	10	10	22
明智分団	5	8	8	21
串原分団	2	6	6	14
上矢作分団	3	5	5	13
合計	27	60	60	147

# 3 教育・資格

## 職員の学校教育派遣状況

教養区分	教養日数	派遣職員	
		階級	人員
県消防学校初任教育	6ヶ月 (852時間)	消防士	5
県消防学校専科救急科	2ヶ月 (278時間)	消防士	5
県消防学校特別教育消防操法指導科	1日 (7時間)	消防司令補	1
		消防士長	1
		消防副士長	1
県消防学校専科教育救助科	29日 (140時間)	消防司令補	1
県消防学校専科教育危険物科	5日 (35時間)	消防司令補	1
県消防学校特別教育 通信指令員の救急に係る教育	2日 (14時間)	消防司令補	2
MC救命士養成講習	5日 (33時間)	消防司令補	2
処置範囲拡大追加講習	2日 (16時間)	消防司令補	2
		消防士長	1

## 職員の教育訓練に関する調べ

平成29年4月1日現在

区 分		受講者数	受講率 (受講者/80名×100)	
消防 教育 大学 校	警防科			
	救助科	2	3%	
	救急科			
	予防科	1	1%	
救急 救命 士 研 修	救命 士 養 成	東京研修所	12	15%
		九州研修所	3	4%
		名古屋市養成所	5	6%
		専門学校等	2	3%
	気管挿管追加講習		5	6%
	薬剤投与追加講習		12	15%
	ビデオ喉頭鏡追加講習		3	4%
	MC救命士養成講習		2	3%
	処置範囲拡大追加講習		3	4%
	指導者救命士養成講習		1	1%
岐阜 県 消 防 学 校 研 修	初 任 教 育		77	96%
	専 科 教 育	警防科	12	15%
		無線通信課程	77	96%
		特殊災害科	4	5%
		予防課程	7	9%
		予防査察科	12	15%
		火災調査課程	15	19%
		火災原因調査科	2	3%
		危険物科	5	6%
		機関科	2	3%
		救助科	12	15%
		救急科救急II課程	48	60%
		救急標準課程	13	16%
		救急科	15	19%
	幹部	初級幹部科	1	1%
	特 別 教 育	操法指導科	53	66%
		行政事務科	7	9%
		水難救助課程	2	3%
通信指令員の救急に係る教育		2	3%	
エレベーター教育		1	1%	

# 消防職員資格保有状況

平成29年4月1日現在

種別	階級	消防司令長	消防司令	消防司令補	消防士長	消防副士長	消防士	計	保有率(%)
自動車免許	大型一種	1	20	32	10	7	1	71	88.8
	大型二種	0	0	2	0	0	0	2	2.5
	大型特殊	0	1	3	1	0	0	5	6.3
	けん引一種	0	0	2	0	0	0	2	2.5
	普通	1	20	32	10	7	9	79	98.8
	自動二輪	0	5	14	2	4	0	25	31.3
	救急救命士	0	4	11	5	1	0	21	26.3
	地域MC救命士	0	0	1	0	0	0	1	1.3
	救急Ⅱ課程修了者	1	20	28	0	0	0	49	61.3
	救急標準課程修了者	0	0	5	8	0	0	13	16.3
	救急科修了者	0	0	0	2	7	6	15	18.8
	応急手当指導員認定証	0	8	21	2	1	0	32	40.0
	危険物取扱者	1	19	28	10	7	6	71	88.8
	映写機操作認定証	0	9	1	0	0	0	10	12.5
	特殊無線技師	1	20	33	10	7	6	77	96.3
	消防設備士	0	3	1	0	0	0	4	5.0
	二級小型船舶	1	13	17	1	0	0	32	40.0
	二級小型船舶(湖川)	0	6	16	9	3	0	34	42.5
	ガス溶接免許	1	12	22	9	0	0	44	55.0
	アーク溶接免許	1	10	3	0	0	0	14	17.5
	銃砲所持許可証	0	0	0	0	0	0	0	0.0
	二級建築士	0	0	0	0	0	0	0	0.0
	衛生管理者	0	0	0	0	0	0	0	0.0
	毒劇物取扱者	0	1	0	0	0	0	1	1.3
	足場組立作業主任者	0	1	7	0	0	0	8	10.0
	第二種酸素欠乏作業主任者	0	7	12	3	0	0	22	27.5
	酸素欠乏・硫化水素作業主任者技能講習修了者	0	0	12	6	5	0	23	28.8
	アマチュア無線	1	13	6	0	0	0	20	25.0
	玉掛け技能講習終了証	0	8	27	10	5	1	51	63.8
	二級ボイラー	0	1	0	0	0	0	1	1.3
	小型移動式クレーン	0	8	27	10	5	1	51	63.8
	移動式クレーン	0	0	1	0	0	0	1	1.3
	クレーン運転(5ト未満)	0	0	3	0	0	0	3	3.8
	巻上げ機の運転	0	0	8	0	0	0	8	10.0
	潜水士	0	2	10	2	1	0	15	18.8
	アトバンス オープン ウォーター ダイバー	0	0	3	0	0	0	3	3.8
	レスキューダイバー	0	0	2	0	0	0	2	2.5
	車両系建設(整地運搬積込掘削)	0	0	2	0	0	0	2	2.5
	防災士	0	2	0	0	0	0	2	2.5
	高圧バルブ容器・容器弁の取扱い	0	0	1	0	0	0	1	1.3
	特定化学物質等作業主任者	0	1	0	0	0	0	1	1.3

# 4 予防統計

# 防火対象物数（棟数）

平成29年4月1日現在

用 途 別		28年
1-イ	劇 場 ・ 映 画 館	4
1-ロ	公 会 堂 ・ 集 会 場	13
2-イ	キ ャ バ レ ー 等	
2-ロ	遊 技 場 等	3
2-ハ	性風俗関連特殊営業店舗等	
2-ニ	カラオケボックス等	1
3-イ	待 合 ・ 料 理 店	
3-ロ	飲 食 店	78
4	百 貨 店 ・ マ ー ケ ッ ト	105
5-イ	旅 館 ・ ホ テ ル	98
5-ロ	寄 宿 舎 ・ 下 宿 ・ 共 同 住 宅	328
6-イ	病 院 ・ 診 療 所	41
6-ロ	老 人 短 期 入 所 施 設	46
6-ハ	老 人 デ イ サ ー ビ ス	57
6-ニ	幼 稚 園 ・ 特 別 支 援 学 校	11
7	学 校	86
8	図 書 館 ・ 博 物 館	21
9-イ	蒸 気 浴 場 ・ 熱 気 浴 場	
9-ロ	公 衆 浴 場	2
10	停 車 場	1
11	神 社 ・ 寺 院	54
12-イ	工 場 ・ 作 業 所	526
13-イ	車 庫 ・ 駐 車 場	55
13-ロ	格 納 庫	
14	倉 庫	275
15	事 務 所 等	548
16-イ	特 定 複 合 用 途	160
16-ロ	そ の 他 の 複 合 用 途	65
17	重 要 文 化 財	25
18	ア ー ケ ー ド	
合 計		2603



## 火災予防等に関する届出状況

届出種別	件数(28年度)				
	恵那署	岩村署	明智署	上矢作分署	合計
防火管理者選任(解任)届出	61	19	10	6	96
消防計画作成(変更)届出	202	70	16	6	294
炉、かまど、ボイラー設置届出	10	5	6	0	21
蓄電池、変電、発電設備設置届出	22	4	3	0	29
少量危険物、指定可燃物貯蔵取扱い届出	15	3	4	0	22
防火対象物使用開始届出	10	7	4	0	21
火災と紛らわしい煙等を発 するおそれのある行為等の届出	57	22	12	5	96
煙火打上げ(仕掛け)届出書	4	1	6	0	11
催物開催届出	0	0	0	0	0
消防隊の通行等に支障を及ぼす おそれのある道路工事の届出	158	22	9	10	199
露店等の開設届出 (内 指定催し)	46 (2)	25 (0)	28 (0)	4 (0)	103 (0)
合計	585	178	98	31	892

## 建築物同意状況

用途別 \ 月別	1月	2月	3月	4月	5月	6月	7月	8月	9月	10月	11月	12月	計
専用住宅			1	1				2	3	1	1	1	10
併用住宅													0
寄宿舍・共同住宅			1										1
工場・作業所					1	1	3	2				1	8
事務所					1	1		4	1	3			10
車庫	1		1			1	1	2					6
倉庫	1						1						2
旅館・ホテル													0
飲食店		1		1									2
物品販売業		1	1		2		1	1					6
学校・幼稚園													0
保育園・福祉施設		2						1	1	2			6
公民館・集会場		1					1				1		3
遊技場													0
神社・寺院											1		1
病院・診療所								1		1			2
複合用途													0
その他	1	1	2		2	1	1	1	1	1	2		13
合計	3	6	6	2	6	4	8	14	6	8	5	2	70

## 地区別建築同意数

地区別	月別												計
	1月	2月	3月	4月	5月	6月	7月	8月	9月	10月	11月	12月	
大井町	1	1	3	1	1	2	3	4	2	4	1	1	24
長島町	2	1			2	1		3	2	1	1	1	14
東野		1											1
三郷町													0
武並町							1	1					2
笠置町									1	1	1		3
中野方町								1		1			2
飯地町								1					1
岩村町		2	2	1		1		3		1			10
山岡町					1		1				1		3
明智町			1		2				1				4
串原							1						1
上矢作町		1					2	1			1		5
合計	3	6	6	2	6	4	8	14	6	8	5	2	70

新築	3	4	3	1	3	2	3	10	3	6	4	2	44
増築		1	2		3	2	5	3	2	2	1		21
改築									1				1
用途変更		1	1					1					3
移転													0
その他				1									1
合計	3	6	6	2	6	4	8	14	6	8	5	2	70

# 5 火災統計

平成28年火災統計表

月別火災状況表

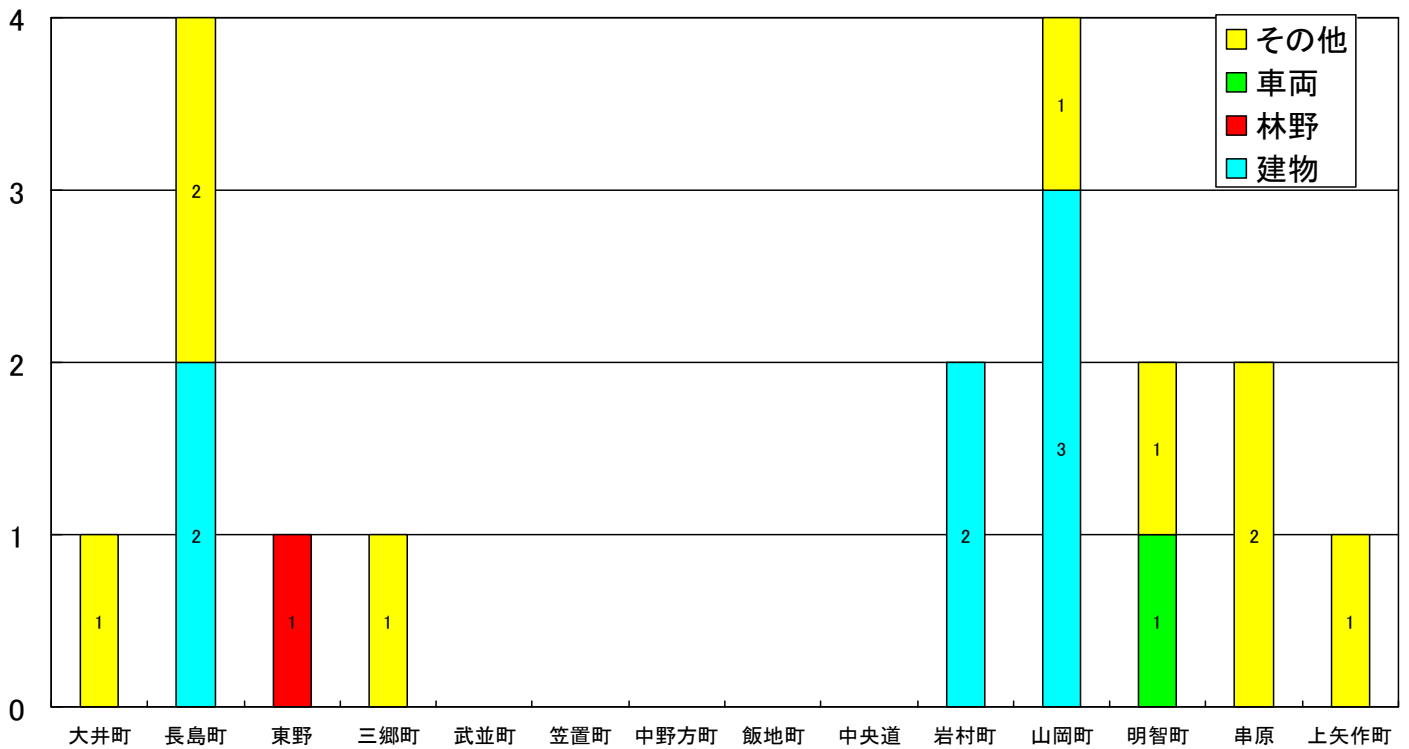
区分 月別	出火件数					焼損棟数					焼失面積			死傷者		り災世帯			り災人員	損害額 (千円)							
	計	建物	林野	車両	その他	計	全焼	半焼	部分焼	ぼや	建物 ㎡	林野 a	その他 a	死者	傷者	計	全損	半損		小損	合計	建物			林野	車両	その他
																						小計	建物	内容物			
1	3	1			2	2	1			1	145		2		1	1	1			5	10,478	10,478	9,687	791			
2	5	2	1		2	4	1		3		398	3	59		2	2	1		1	4	12,748	12,748	5,780	6,968			
3	2				2	0							6			0					0	0					
4	1	1				0										1			1		2,500	0				2,500	
5	1	1				1		1			5					1			1		966	966		966			
6	1				1	0									1	0					1	0					1
7	1				1	0							1			0					0	0					
8	1	1				1			1		1					1			1	3	10	10	7	3			
9	1	1				1		1			2					1			1	4	5	5	5				
10	0					0										0					0	0					
11	0					0										0					0	0					
12	2			1	1	0							2			0					0	0					
合計	18	7	1	1	9	9	2	0	5	2	551	3	70	0	4	7	2	0	5	16	26,708	24,207	15,479	8,728	0	2,500	1
H27恵那	24	9	2	3	10	11	2	1	4	4	187	2	35	0	4	6	2	0	4	19	17,511	7,129	5,893	1,236	0	2,381	8,001

34

地区別火災状況表

区分 月別	出火件数					焼損棟数					焼失面積			死傷者		り災世帯			り災人員	損害額 (千円)							
	計	建物	林野	車両	その他	計	全焼	半焼	部分焼	ぼや	建物 ㎡	林野 a	その他 a	死者	傷者	計	全損	半損		小損	合計	建物			林野	車両	その他
																						小計	建物	内容物			
大井町	1				1	0							30			0					0	0					
長島町	4	2			2	2			2		4		3			2			2	4	631	631	31	600			
東野	1		1			0						3	14		1	0					0	0					
三郷町	1				1	0							1			0					1	0					1
武並町	0					0										0					0	0					
笠置町	0					0										0					0	0					
中野方町	0					0										0					0	0					
飯地町	0					0										0					0	0					
岩村町	2	2				3	1		2		396					2	1		1	4	14,622	12,122	5,754	6,368		2,500	
山岡町	4	3			1	4	1		1	2	150		15		2	3	1		2	8	11,454	11,454	9,694	1,760			
明智町	2			1	1	0					1		5			0					0	0					
串原	2				2	0							2			0					0	0					
上矢作町	1				1	0										1	0				0	0					
中央道	0					0										0					0	0					
合計	18	7	1	1	9	9	2	0	5	2	551	3	70	0	4	7	2	0	5	16	26,708	24,207	15,479	8,728	0	2,500	1
H27恵那	24	9	2	3	10	11	2	1	4	4	187	2	35	0	4	6	2	0	4	19	17,511	7,129	5,893	1,236	0	2,381	8,001

平成28年 地区別火災件数



平成28年 原因別件数・損害額表

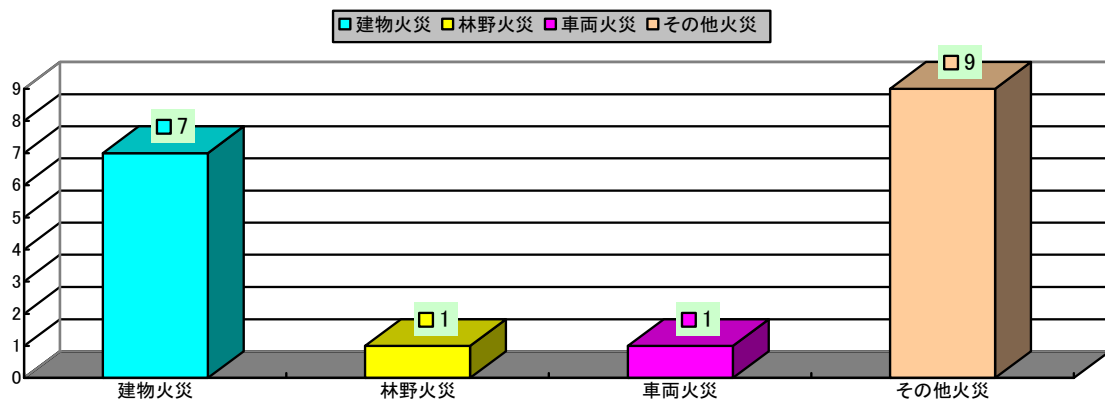
原因別	区分	件数	損害額 (千円)
たき火		5	0
ストーブ		0	0
マッチ・ライター		2	1
衝突の火花		0	0
電気機器		2	971
たばこ		1	10
電灯・電話等の配線		0	0
排気管		0	0
溶接機・溶断樹		1	2,500
その他		4	10,478
不明調査中		3	12,748
合計		18	26,708

その他の内訳：練炭火鉢、野焼き、ゴミ焼き、事故により発火

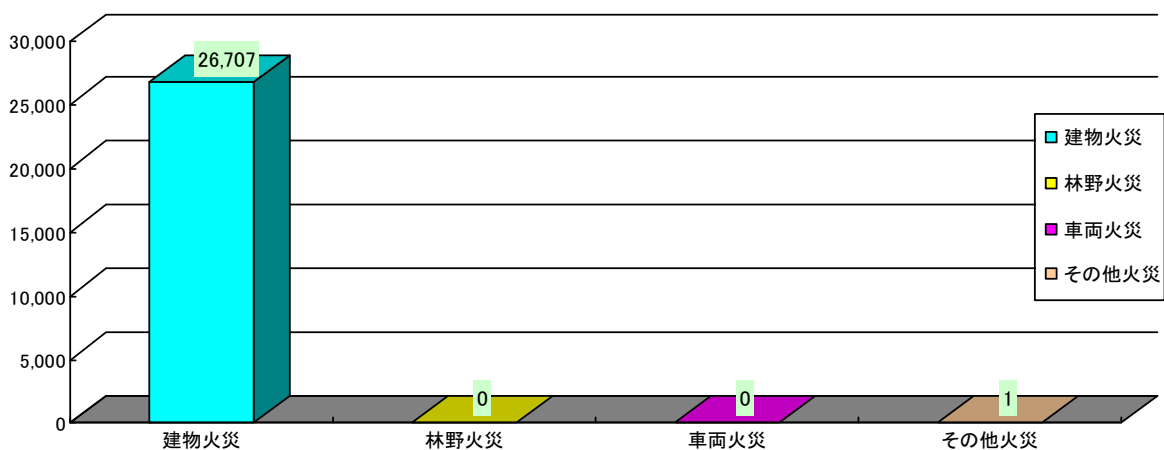
### 平成28年火災統計及び年別表

区 分		年 別		
		平成28年	平成27年	平成26年
火 災 件 数		18	24	32
火 災 種 別	建 物 火 災	7	9	10
	林 野 火 災	1	2	6
	車 両 火 災	1	3	6
	そ の 他 火 災	9	10	10
損 害 額 ( 千 円 )		26,708	17,511	36,028
焼 失 面 積	建 物 ( m <sup>2</sup> )	551	187	1,428
	林 野 ( a )	3	2	159
	そ の 他 ( a )	70	35	125
死 傷 者	死 者 ( 人 )	0	0	1
	負 傷 者 ( 人 )	4	4	3
り 災 世 帯		7	6	6
り 災 人 員		16	19	12

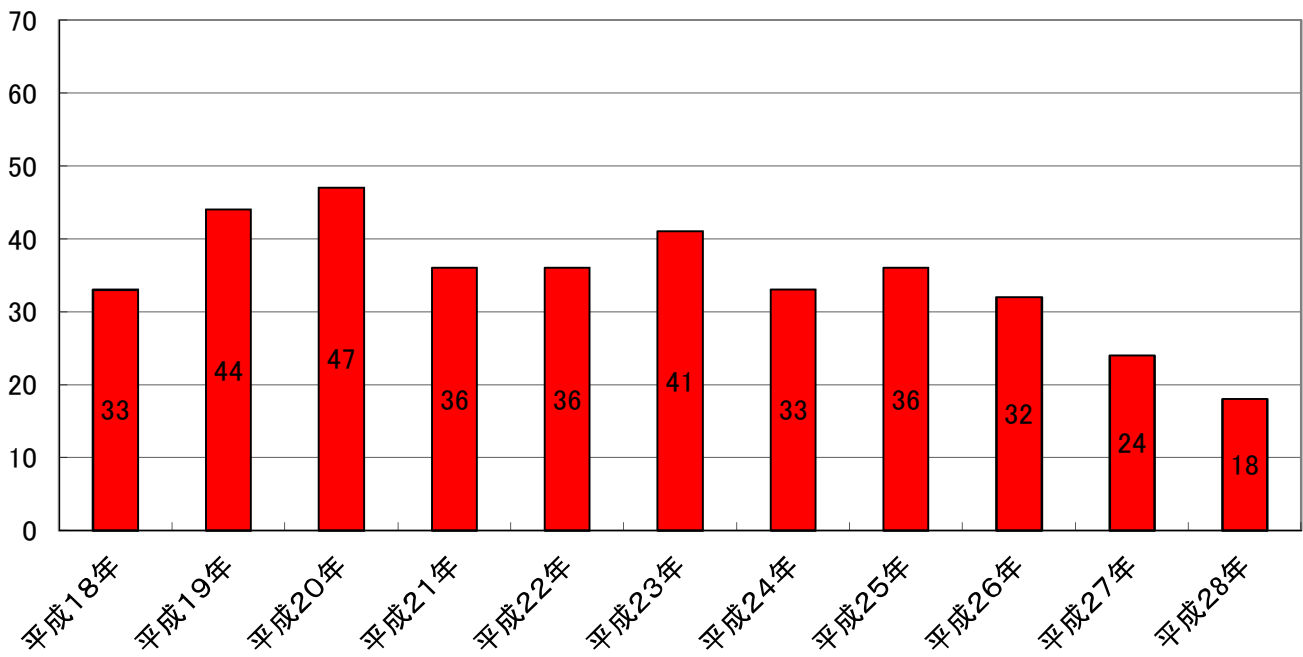
### 平成28年 火災種別件数



### 平成28年 火災種別損害額



### 過去10年間の火災の推移



年	平成18年	平成19年	平成20年	平成21年	平成22年	平成23年	平成24年	平成25年	平成26年	平成27年	平成28年
件数	33	44	47	36	36	41	33	36	32	24	18



# 6 危險物統計

危険物施設地区別現況表

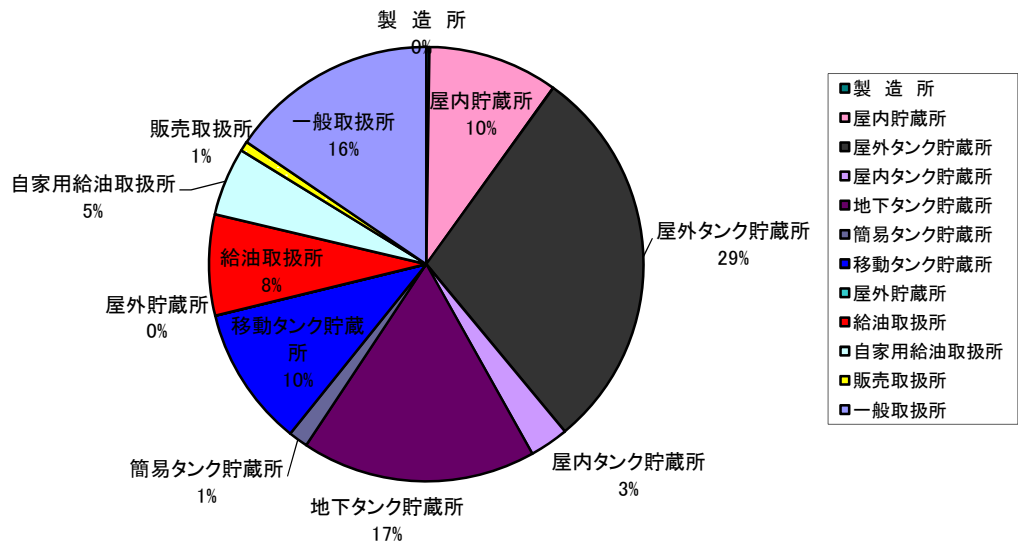
平成29年4月1日現在

区分 町別	合計	製造所	貯 蔵 所								取 扱 所				
			小計	屋内	屋外タンク	屋内タンク	地下タンク	簡易タンク	移動タンク	屋外	給油		販売	一般	
											営業	自家用			
大井町	112		81	9	33	2	16	1	20		31	7	4	2	18
長島町	42		25	4	5	2	9	1	4		17	6	1		10
東野	4		3	1			2				1				1
三郷町	8		5		5						3		1		2
武並町	62	1	45	12	20	2	8		3		16	3	3		10
笠置町	4		3	1	1		1				1				1
中野方町	12		8	2	4	1	1				4	1			3
飯地町	6		5	1	3		1				1			1	
岩村町	31		20	2	3	2	8		5		11	4	3		4
山岡町	46		33	1	16	2	10	2	2		13	4	3		6
明智町	63		48	5	29	1	6	2	5		15	3	4		8
串原	6		4	2			2				2	2			
上矢作町	17		13		1		8		4		4	1	2		1
合計	413	1	293	40	120	12	72	6	43		119	31	21	3	64

危険物施設表

平成29年4月1日現在

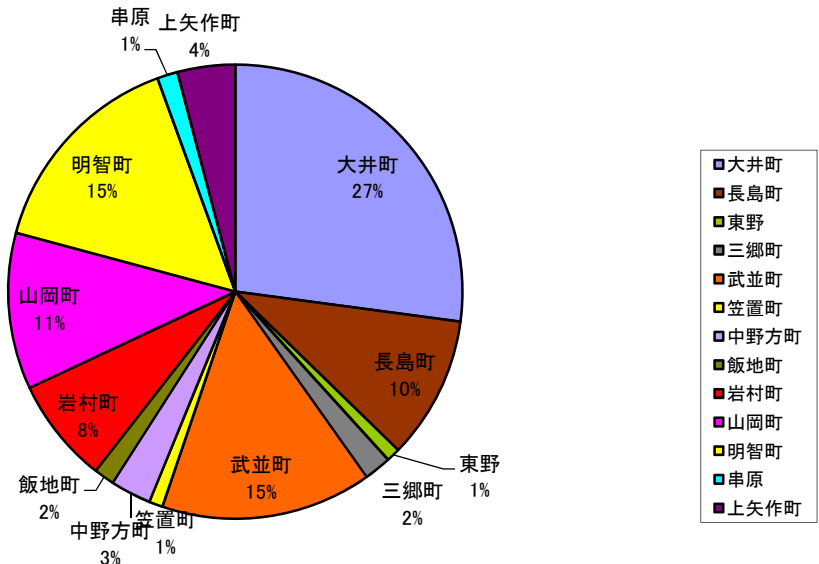
施設別	製造所	屋内貯蔵所	屋外タンク貯蔵所	屋内タンク貯蔵所	地下タンク貯蔵所	簡易タンク貯蔵所	移動タンク貯蔵所	屋外貯蔵所	給油取扱所	自家用給油取扱所	販売取扱所	一般取扱所	合計
件数	1	40	120	12	72	6	43	0	31	21	3	64	413



危険物施設地区別表

平成29年4月1日現在

地区別	大井町	長島町	東野	三郷町	武並町	笠置町	中野方町	飯地町	岩村町	山岡町	明智町	串原	上矢作町	合計
施設数	112	42	4	8	62	4	12	6	31	46	63	6	17	413

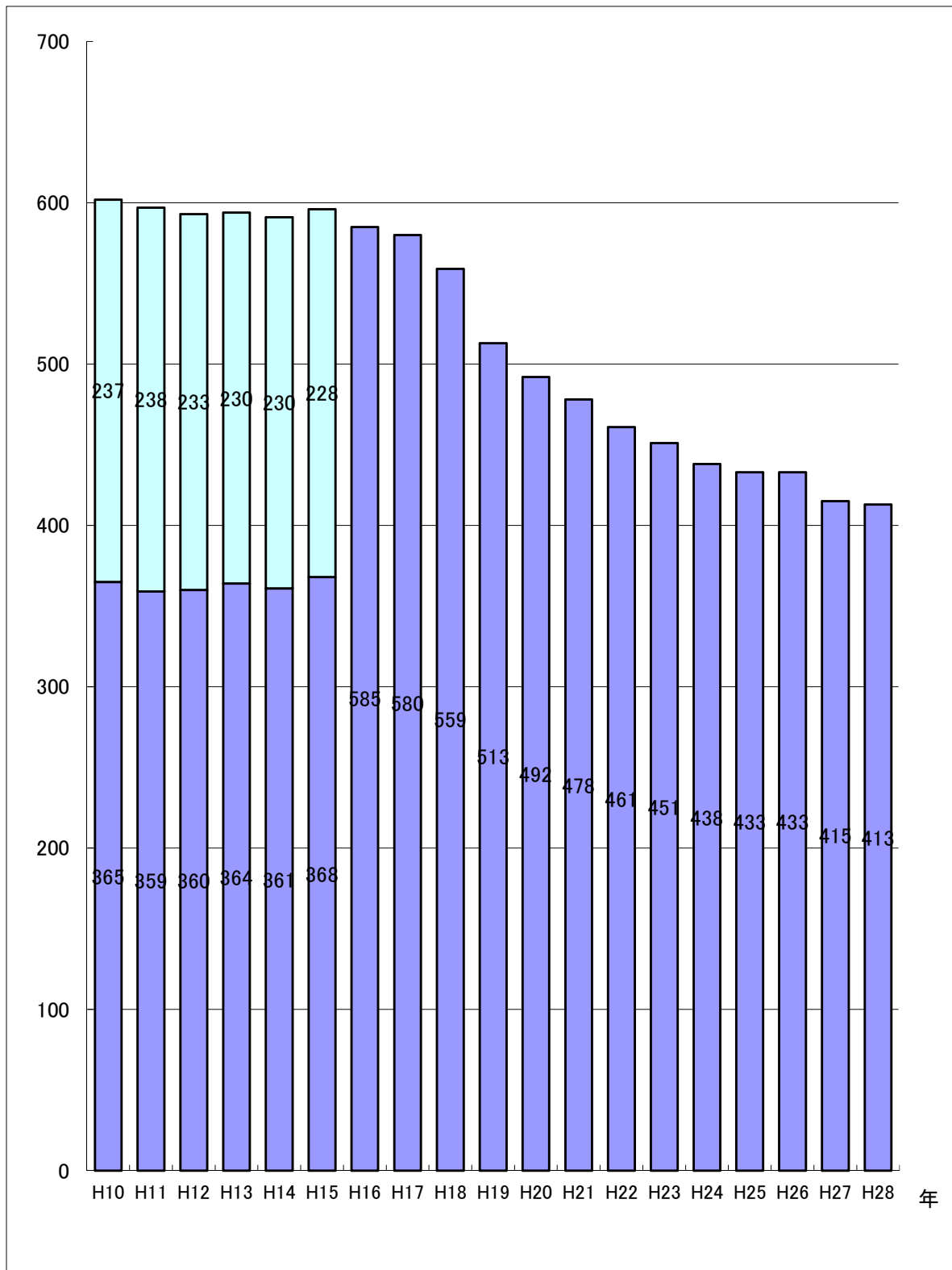


危険物施設倍数表

平成29年4月1日現在

製造所等 倍数	合 計	製 造 所	貯 蔵 所								取 扱 所			
			小 計	屋 内	屋 外 タ ン ク	屋 内 タ ン ク	地 下 タ ン ク	簡 易 タ ン ク	移 動 タ ン ク	屋 外	小 計	給 油	販 売	一 般
合 計	413	1	293	40	120	12	72	6	43	0	119	52	3	64
5倍以下	166		123	18	23	7	37	6	32		43	11	3	29
5倍を超え 10倍以下	77		54	9	24	5	16				23	1		22
10倍を超え 50倍以下	113		92	9	62		17		4		21	10		11
50倍を超え 100倍以下	24	1	14	1	5		1		7		9	7		2
100倍を超え 150倍以下	9		2	2							7	7		
150倍を超え 200倍以下	9		3		3						6	6		
200倍超	15		5	1	3		1				10	10		

過去における危険物施設の増減表



年	H10	H11	H12	H13	H14	H15	H16	H17	H18	H19	H20	H21	H22	H23	H24	H25	H26	H27	H28	
件数	旧恵那	365	359	360	364	361	368													
	旧恵南	237	238	233	230	230	228	585	580	559	513	492	478	461	451	438	433	433	415	413
	合計	602	597	593	594	591	596													

H16年度以降は合併後の新恵那市の総数とする。

## 危険物施設事務取扱状況

種別 \ 区分	設置許可	変更許可	完成検査	他許可行 政庁から 転 入	他許可行 政 庁 に 転 出	廃 止	承 認	合 計
製 造 所	0 (0)	1 (1)	1 (2)	0 (0)	0 (0)	0 (0)	1 (1)	3 (4)
貯 蔵 所	3 (5)	2 (4)	8 (6)	0 (0)	0 (1)	7 (14)	1 (1)	21 (31)
取 扱 所	2 (1)	9 (9)	11 (10)			3 (6)	7 (9)	32 (35)
合 計	5 (6)	12 (14)	20 (18)	0 (0)	0 (1)	10 (20)	9 (11)	56 (70)

( ) は昨年 の 件数

## 少量危険物貯蔵・取扱年次別届出件数 (過去5年)

年 別	24年	25年	26年	27年	28年
届出件数	5	7	25	15	14

## 液化石油ガス (300kg以上)

### 圧縮アセチレンガス (40kg以上) の貯蔵取扱届出表 (過去5年)

年 別	24年	25年	26年	27年	28年
液化石油ガス	8	35	18	9	11
圧縮アセチレンガス	2	0	0	0	0

### 高圧ガス保安法関係事業所数

平成29年4月1日現在

業種別		適用法令別	合計	一般則	液石則	一般・液石	冷凍
製造所	第1種		10	2	3	1	4
	第2種		30	9	1	1	19
貯蔵所	第1種		10	2	7	1	
	第2種		5	5	0	0	
特定高圧ガス消費事業所			10	2	8	0	
高圧ガス販売業者			26	6	19	0	1
容器検査所			0				
工業用液化石油ガス消費設備			27		27		

### 液化石油ガス法関係事業所数

平成29年4月1日現在

区 分	件 数
液化石油ガス販売事業者	15
認定保安機関	15
認定液化石油ガス販売事業者	0
許可貯蔵施設	0
特定供給設備	4
充てん事業者	1
特定液化石油ガス設備工事事業者	22

### 火薬類関係事業所数

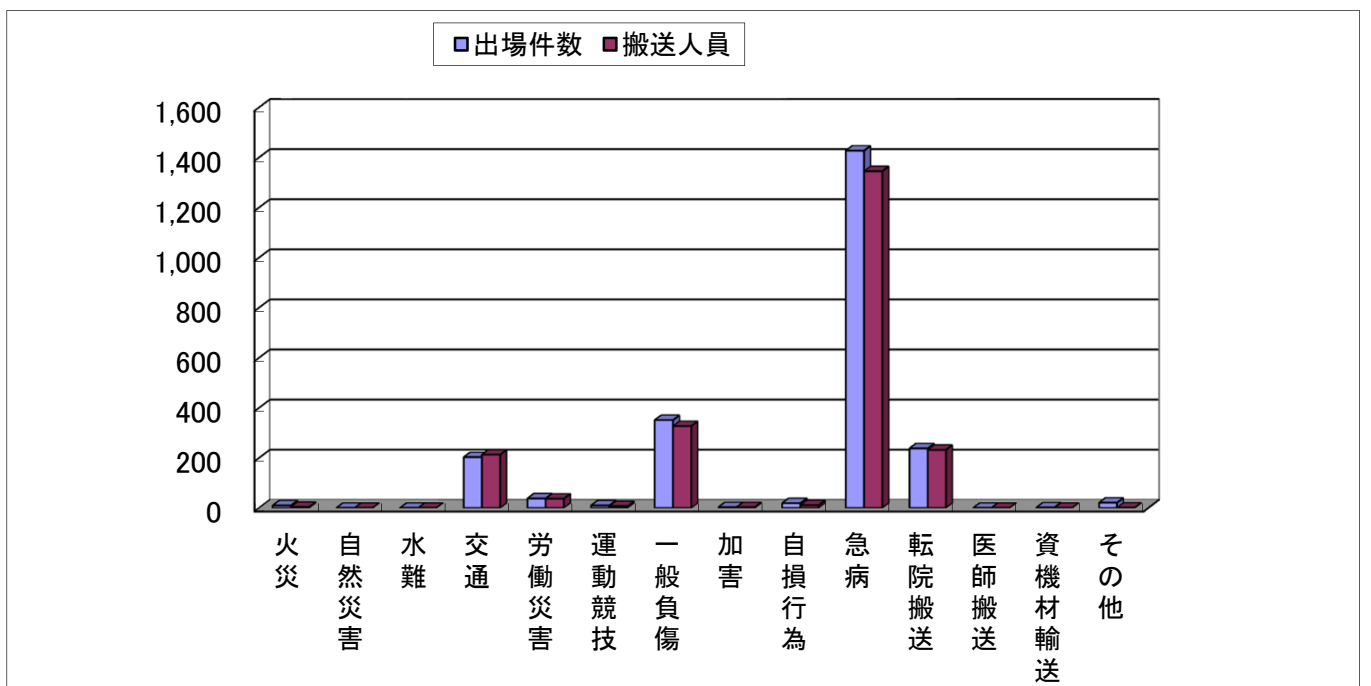
区 分	件 数	
消費場所 (平成28年度)	採石	6
	土木	0
	煙火	25
	その他	2
	合計	33
販売業者 (平成29年4月1日現在)	火薬	0
	爆薬	0
	火工品	3
	(内競技用紙雷管)	(3)
	合計	3

# 7 救急統計



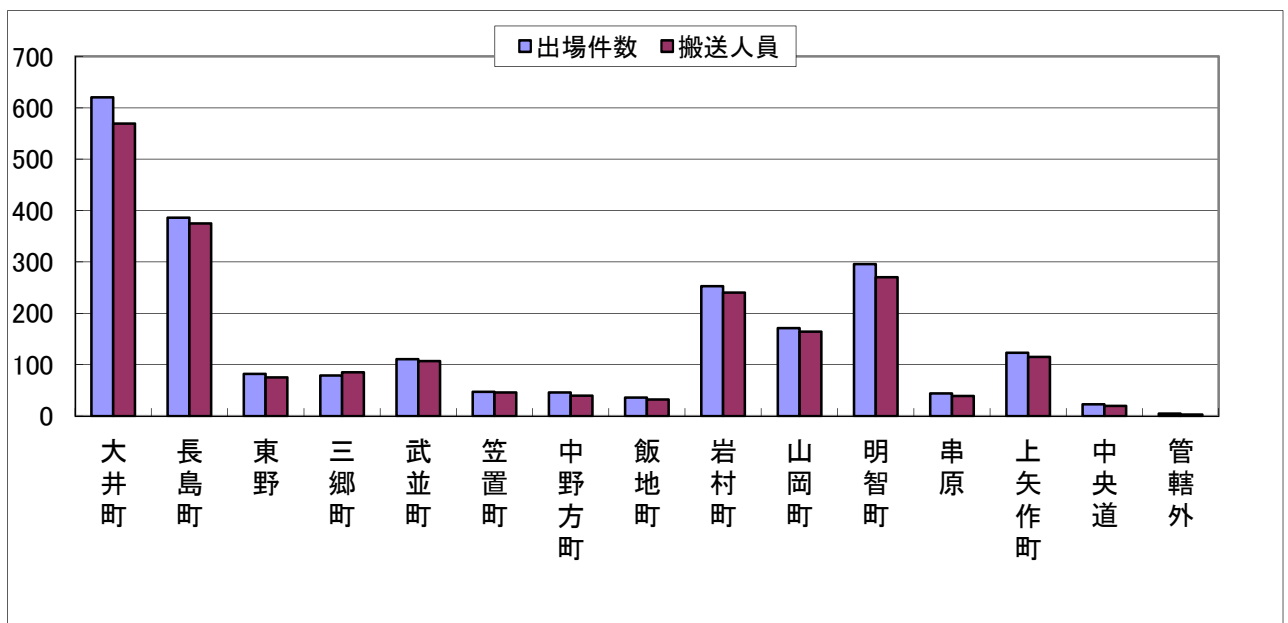
# 平成28年 事故種別救急活動状況

		火災	自然災害	水難	交通	労働災害	運動競技	一般負傷	加害	自損行為	急病	転院搬送	医師搬送	資機材輸送	その他	合計
1月	出場件数	1			16	2		27		1	135	21			2	205
	搬送人員	1			16	2		24			124	21				188
2月	出場件数	5			11	4		34		3	104	22			2	185
	搬送人員	2			11	4		30		2	96	22				167
3月	出場件数	1			13	3	1	31		3	121	9		1	2	185
	搬送人員				13	3		29		2	107	9				163
4月	出場件数	1			16	2	3	22		1	91	16			2	154
	搬送人員				14	2	2	21		1	88	15				143
5月	出場件数	1			18	2	1	25		3	134	14			1	199
	搬送人員				29	1	1	23		2	129	13				198
6月	出場件数				19	3	1	27		2	102	19			3	176
	搬送人員				21	3	1	24		1	98	19				167
7月	出場件数				21	6	2	25		1	128	19				202
	搬送人員				19	6	2	23			120	19				189
8月	出場件数				22	5	1	26		1	135	18			3	211
	搬送人員				18	5		25		1	126	17				192
9月	出場件数				23	4		40	1	2	107	26			2	205
	搬送人員				25	4		38	1	1	101	25				195
10月	出場件数				15	1		24			119	30		1	1	191
	搬送人員				16	1		23			118	28			1	187
11月	出場件数				19	5	1	31	1		120	24			1	202
	搬送人員				20	5	1	30	1		111	24				192
12月	出場件数	1			10	1		39	1	2	131	20			2	207
	搬送人員	1			11	1		37	1	1	127	20				199
合計	出場件数	10			203	38	10	351	3	19	1,427	238		2	21	2,322
	搬送人員	4			213	37	7	327	3	11	1,345	232			1	2,180



# 平成28年 地区別救急活動状況

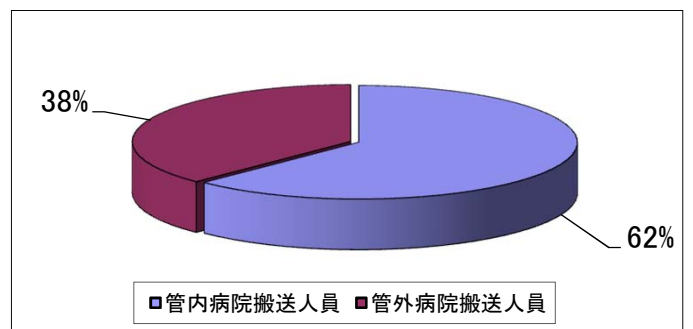
		火災	自然災害	水難	交通	労働災害	運動競技	一般負傷	加害	自損行為	急病	転院搬送	医師搬送	資器材搬送	その他	合計
大井町	出場件数				31	5		89	1	4	338	143		2	7	620
	搬送人員				29	5		81	1	4	311	138				569
長島町	出場件数	2			39	6	2	59		4	245	26			3	386
	搬送人員	1			43	6	2	58		3	236	26				375
東野	出場件数	2			14			10		2	54					82
	搬送人員	1			14			10			50					75
三郷町	出場件数				15			10	1	1	52					79
	搬送人員				23			9	1	1	51					85
武並町	出場件数				15	5	5	18		2	65				1	111
	搬送人員				15	5	4	18		1	63				1	107
笠置町	出場件数	1			8			3			34				1	47
	搬送人員				11			3			32					46
中野方町	出場件数				3			7		1	34	1				46
	搬送人員				3			6			30	1				40
飯地町	出場件数				1	1		3		1	26	4				36
	搬送人員					1		3		1	24	3				32
岩村町	出場件数	2			18	6		51		1	156	18			1	253
	搬送人員				20	6		47		1	148	18				240
山岡町	出場件数	3			13	7		26			119	1			2	171
	搬送人員	2			15	7		24			115	1				164
明智町	出場件数				17	4	3	50			208	12			2	296
	搬送人員				13	3	1	44			197	12				270
串原	出場件数				7	2		8		2	25					44
	搬送人員				7	2		7			23					39
上矢作	出場件数				4	1		14	1	1	66	33			3	123
	搬送人員				5	1		14	1		61	33				115
中央道	出場件数				15	1		3			4					23
	搬送人員				12	1		3			4					20
管轄外	出場件数				3						1				1	5
	搬送人員				3											3
合計	出場件数	10			203	38	10	351	3	19	1427	238		2	21	2322
	搬送人員	4			213	37	7	327	3	11	1345	232			1	2180



# 平成28年 医療機関別搬送人員

医療機関別		事故種別											合計	
		火災	自然災害	水難	交通	労働災害	運動競技	一般負傷	加害	自損行為	急病	転院搬送		その他
管内	市立恵那病院	1			128	21	3	213	2	11	787	23	1	1190
	国保上矢作病院	1			18	2		38	1		109	1		170
	林外科内科							1						1
	恵那市国保山岡診療所	1												1
	小計	3			146	23	3	252	3	11	896	24	1	1362
管外	中津川市民病院				17		1	21			166	50		255
	岐阜県厚生農業協同組合連合会 東濃厚生病院				30	7		33			168	9		247
	土岐市立総合病院				2			2			43	16		63
	県立多治見病院				12	3	2	15			56	55		143
	名古屋徳洲会総合病院										2	65		67
	国保坂下病院										1			1
	大湫病院											1		1
	特定医療法人社団聖泉会 聖十字病院										2	1		3
	医療法人清仁会 のぞみの丘ホスピタル										1			1
	国立大学法人 岐阜大学医学部附属病院	1			5	2	1	2			7	1		19
	社会医療法人厚生会 木沢記念病院							1				1		2
	社会医療法人厚生会 多治見市民病院										2			2
	東濃眼科							1						1
	医療法人馨仁会藤掛病院										1			1
	トヨタ記念病院				1									1
	愛知医科大学病院											1		1
	春日井市民病院											2		2
	公立陶生病院					1						1		2
	愛知県がんセンター中央病院											2		2
	名古屋第二赤十字病院											1		1
	医療法人澄心会名古屋ハートセンター											1		1
	飯田市立病院											1		1
	医療機関以外のその他の場所					1								1
小計	1			67	14	4	75			449	208		818	
<b>合計</b>		<b>4</b>			<b>213</b>	<b>37</b>	<b>7</b>	<b>327</b>	<b>3</b>	<b>11</b>	<b>1345</b>	<b>232</b>	<b>1</b>	<b>2180</b>

管内病院搬送人員	1362	62%
管外病院搬送人員	818	38%
合計	2180	100%

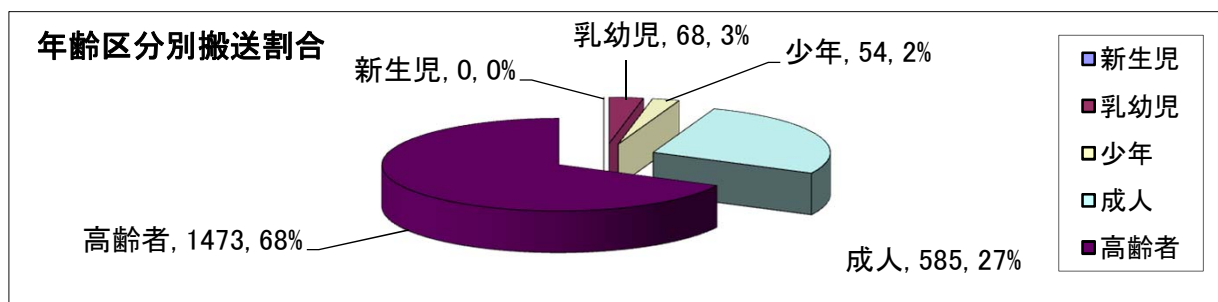


## 平成28年 事故種別 年齢区分別搬送状況

事故種別	新生児	乳幼児	少年	成人	高齢者	合計
火災				1	3	4
自然災害						
水難						
交通		5	17	125	66	213
労働災害				32	5	37
運動競技			2	5		7
一般負傷		16	9	66	236	327
加害				1	2	3
自損行為				8	3	11
急病		40	21	295	989	1345
転院搬送・その他		7	5	52	169	233
<b>合計</b>		<b>68</b>	<b>54</b>	<b>585</b>	<b>1473</b>	<b>2180</b>

## 平成28年 傷病程度 年齢区分別搬送状況

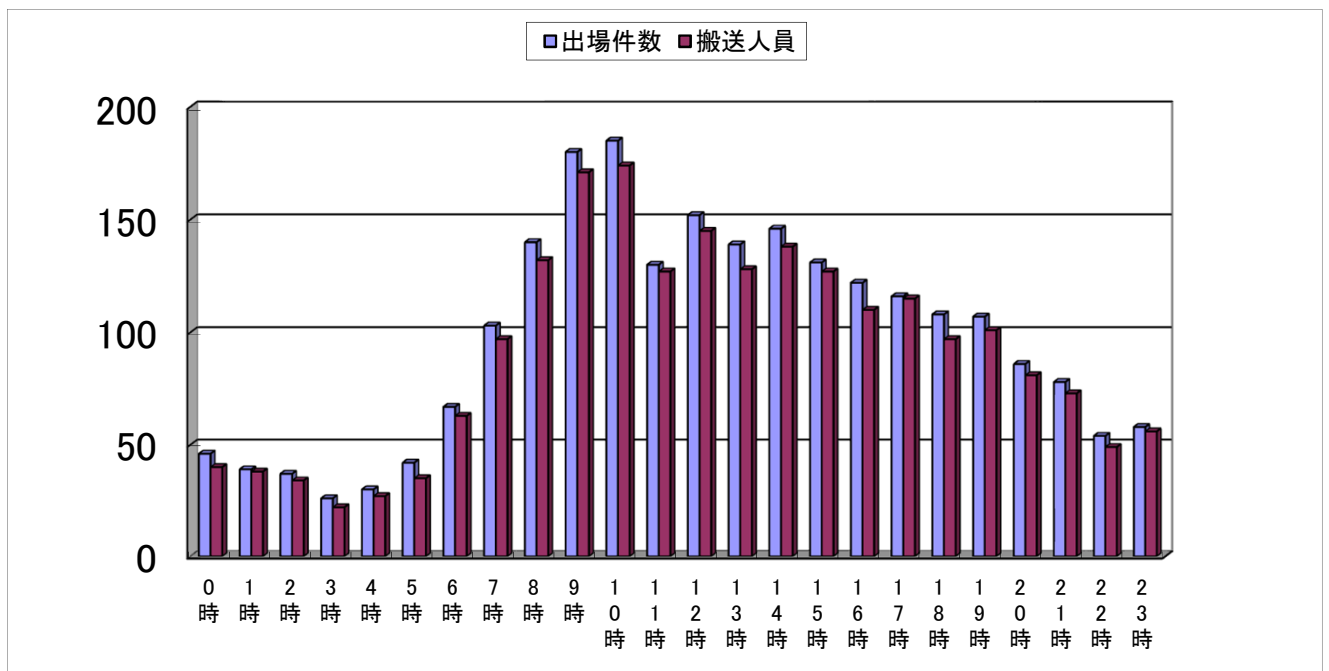
傷病程度	新生児	乳幼児	少年	成人	高齢者	合計
死亡		1		3	28	32
重症			1	61	251	313
中等症		44	34	355	1022	1455
軽症		23	18	164	170	375
その他			1	2	2	5
<b>合計</b>		<b>68</b>	<b>54</b>	<b>585</b>	<b>1473</b>	<b>2180</b>



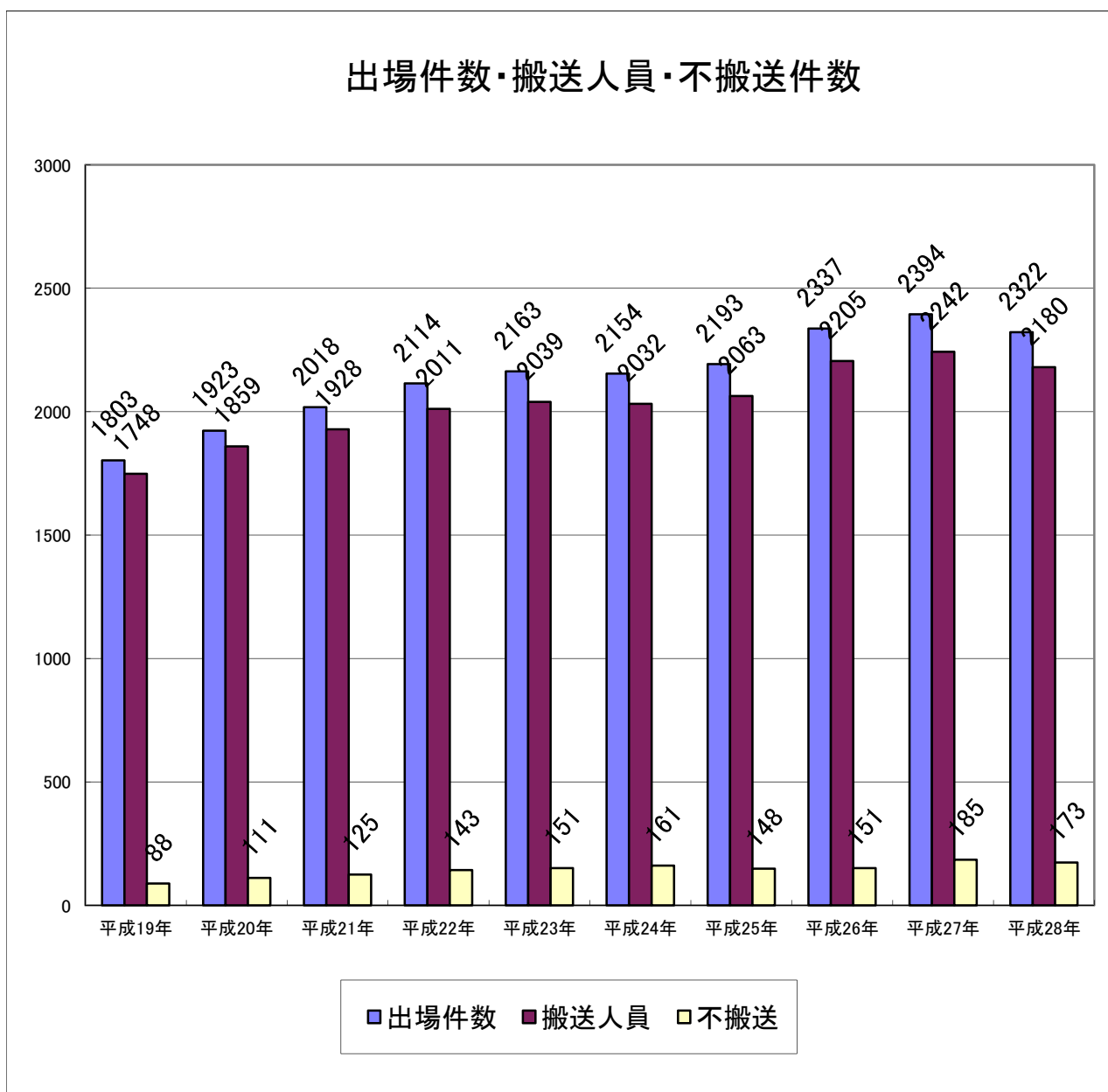
新生児：生後28日未満の者、乳幼児：生後28日以上7歳未満、少年：満7歳以上18未満  
成人：満18歳以上65歳未満、高齢者：満65歳以上

### 平成28年 時間別、事故種別救急活動状況

		0時	1時	2時	3時	4時	5時	6時	7時	8時	9時	10時	11時	12時	13時	14時	15時	16時	17時	18時	19時	20時	21時	22時	23時	合計
火災	出場件数	1			1			1			1			1	1	1	1	1		1						10
	搬送人員										1				1	1	1									
自然災害	出場件数																									
	搬送人員																									
水難	出場件数																									
	搬送人員																									
交通	出場件数	1	1			2	1	3	16	12	21	14	10	19	14	18	18	14	9	6	5	8	8	1	2	203
	搬送人員	1	1			2		1	18	11	20	14	18	21	16	20	20	10	11	6	5	7	7	2	2	213
労働災害	出場件数								1	3	6	8	2		3	3		3	7		1			1		38
	搬送人員								1	3	6	8	2		3	3		3	7		1					37
運動競技	出場件数												6	2		1		1								10
	搬送人員												3	2		1		1								7
一般負傷	出場件数	3	5	5	3	6	5	11	15	26	25	38	16	17	21	31	21	14	17	17	15	11	13	10	6	351
	搬送人員	3	5	4	3	5	4	11	14	23	25	35	15	16	19	30	20	13	16	17	13	11	11	8	6	327
加害	出場件数		1									1								1						3
	搬送人員		1									1								1						3
自損行為	出場件数		1				1		1	3	1		1	2	1	1		1		2	2	1			1	19
	搬送人員		1						1	1				2	1			1		1	2				1	11
急病	出場件数	39	28	32	21	20	33	49	68	89	110	97	71	85	69	63	77	71	64	70	76	60	51	39	45	1427
	搬送人員	35	27	30	19	19	29	49	63	87	103	91	67	80	64	57	73	66	63	61	72	58	51	37	44	1345
転院搬送	出場件数	1	3			1	1	2	1	7	16	25	23	24	27	26	14	16	18	11	8	5	4	2	3	238
	搬送人員	1	3			1	1	2	1	7	15	25	22	24	25	25	13	16	18	11	8	5	4	2	3	232
医師搬送	出場件数																									
	搬送人員																									
資機材輸送	出場件数	1										1														2
	搬送人員																									
その他	出場件数				1	1	1	1	1			1	1	2	3	2		1	1			1	2	1	1	21
	搬送人員						1																			1
合計	出場件数	46	39	37	26	30	42	67	103	140	180	185	130	152	139	146	131	122	116	108	107	86	78	54	58	2322
	搬送人員	40	38	34	22	27	35	63	97	132	171	174	127	145	128	138	127	110	115	97	101	81	73	49	56	2180



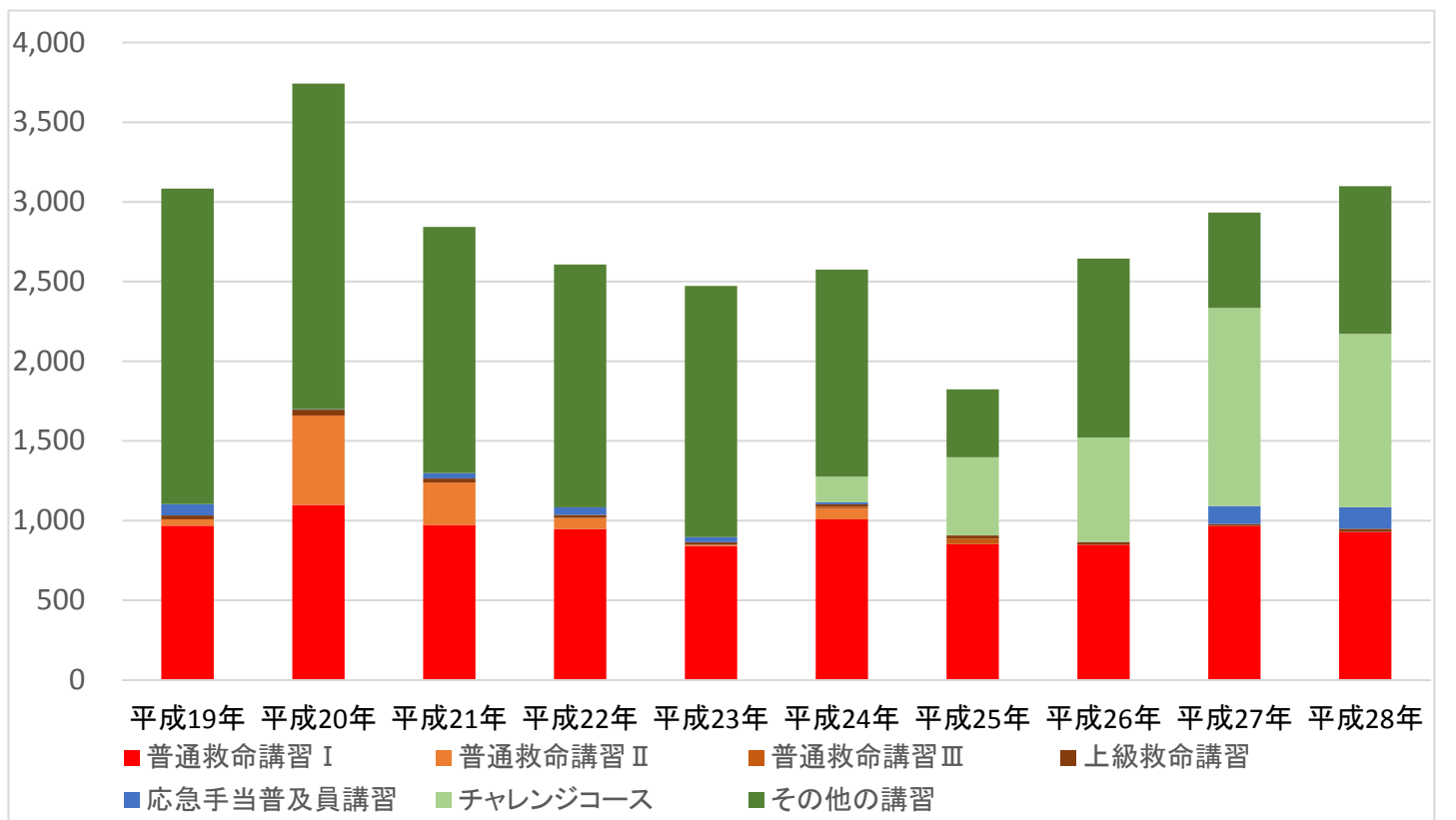
## 過去10年間の救急出場状況推移表



年 別 区 分	平成19年	平成20年	平成21年	平成22年	平成23年	平成24年	平成25年	平成26年	平成27年	平成28年
出場件数	1803	1923	2018	2114	2163	2154	2193	2337	2394	2322
搬送人員	1748	1859	1928	2011	2039	2032	2063	2205	2242	2180
不搬送	88	111	125	143	151	161	148	151	185	173

# 応急手当普及啓発活動実施状況 10年間の状況

年	計		応急手当の普及啓発活動の推進に関する実施要綱に基づく普及講習										3時間未満の講習			
	受講人数	講習回数	普通救命講習Ⅰ		普通救命講習Ⅱ		普通救命講習Ⅲ		上級救命講習		応急手当普及員講習		チャレンジコース		その他の講習	
			人数	回数	人数	回数	人数	回数	人数	回数	人数	回数	人数	回数	人数	回数
平成19年	3,083	127	968	53	40	3			24	5	71	5			1,980	61
平成20年	3,742	150	1,098	56	561	33			37	2	3	2			2,043	57
平成21年	2,843	128	973	57	266	16			25	2	34	5			1,545	48
平成22年	2,607	104	947	52	70	5			19	1	47	2			1,524	44
平成23年	2,472	104	840	49	7	1			17	1	32	2			1,576	51
平成24年	2,575	145	1,008	57	65	5	14	1	15	1	12	7	162	6	1,299	68
平成25年	1,823	81	852	48			34	1	20	1			491	16	426	15
平成26年	2,644	96	848	37					17	1	1	1	655	21	1,123	36
平成27年	2,933	113	967	42					12	1	112	6	1,243	40	599	24
平成28年	3,098	119	930	46					19	1	135	6	1,087	40	927	26
計	27,820	1,167	9,431	497	1,009	63	48	2	205	16	447	36	3,638	123	13,042	430



# 8 消防活動



平成28年 火災等出動状況

区 分	火 災 出 動 件 数					放水した火災	放水しなかった火災	火 災 以 外 の 出 動				
	合 計	出 動 別						合 計	警 戒 出 動	捜 索	支 援	そ の 他
		第 一 次 出 動	第 二 次 出 動	第 三 次 出 動	第 四 次 出 動							
合 計	18	17	1			13	5	324	47	2	273	2
大 井 町	1	1				1		72	21		51	
長 島 町	4	4				2	2	49	7		42	
東 野	1	1				1		9	3		6	
三 郷 町	1	1				1		12	1		11	
武 並 町								19	1		18	
笠 置 町								7	2	1	4	
中 野 方 町								7			7	
飯 地 町								3			3	
中 央 道								9			9	
岩 村 町	2	2				2		38	4	1	33	
山 岡 町	4	3	1			3	1	29	2		26	1
明 智 町	2	2				1	1	33	5		28	
串 原	2	2				2		6			6	
上 矢 作 町	1	1					1	28	1		26	1
市 外								3			3	

平成28年 救助活動状況

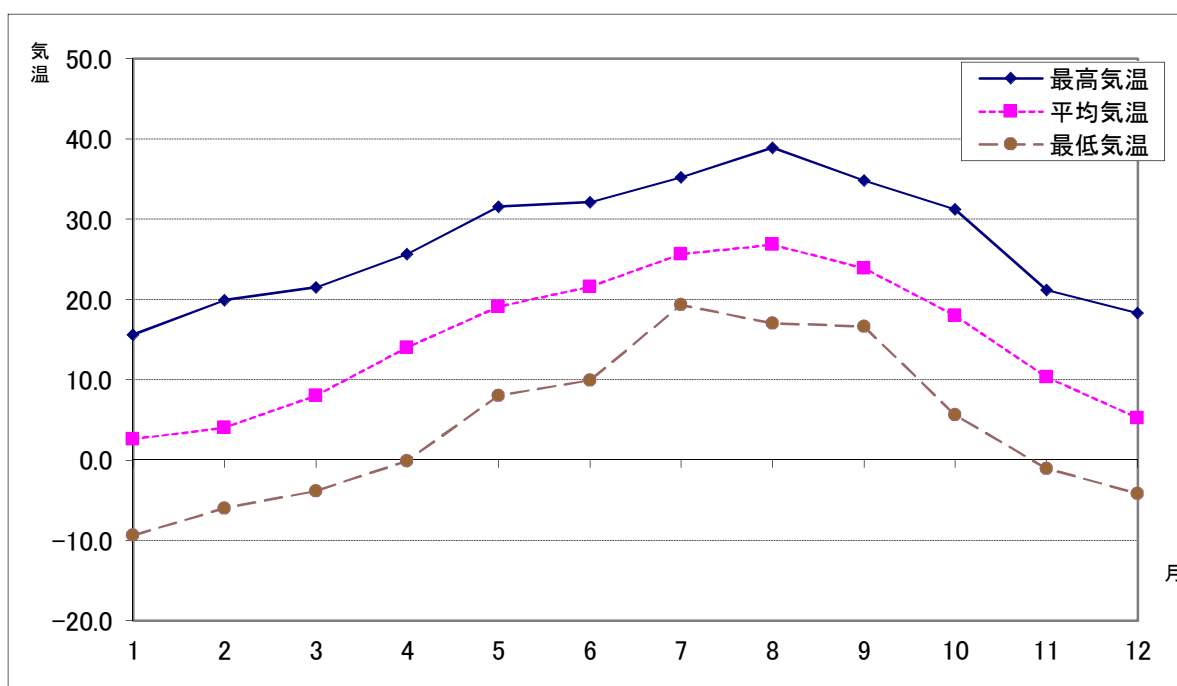
区分		事故種別											合計
		火災	交通事故	水難事故	風水害 自然災害	機械事故	建物等による事故	ガス事故	酸欠事故	破裂事故	その他事故		
出動件数		1	20				5					5	31
活動件数		1	10				4					4	19
救助人員			11				4					5	20
出動人員	消防隊員	18	69				5					5	97
	救助隊員		72				18					17	107
	救急隊員	3	80				15					17	115
	消防団員												0
	計	21	221				38					39	319
出動車両	消防車	4	19									1	24
	救助工作車		20				5					5	30
	救急車	1	27				5					6	39
	その他の車両	1	10				2					1	14
	計	6	76				12					13	107

## 平成28年 救助月別地区別出動状況

種別 月別	火災		交通 事故	水 難 事 故	風 水 害 ・ 自 然 災 害	機 械 に よ る 事 故	建 物 等 に よ る 事 故	ガ ス 及 び 酸 欠 事 故	破 裂 事 故	そ の 他 の 事 故	合 計
	建 物	建 物 以 外									
1月			2								2
2月	1		1							1	3
3月			2							1	3
4月			1								1
5月			1								1
6月			1								1
7月			1				2				3
8月			4							1	5
9月			1				1			1	3
10月			3								3
11月			2				1			1	4
12月			1				1				2
合計	1		20	0	0	0	5	0	0	5	31
大井			2					1			3
長島			6					1		1	8
東野			2					1			3
三郷											0
武並			3					1			4
笠置										1	1
中野方										1	1
飯地											0
岩村	1		1							2	4
山岡											0
明智			2					1			3
串原											0
上矢作			1								1
中央道			3								3
管外											0
合計	1	0	20	0	0	0	0	5	0	5	31

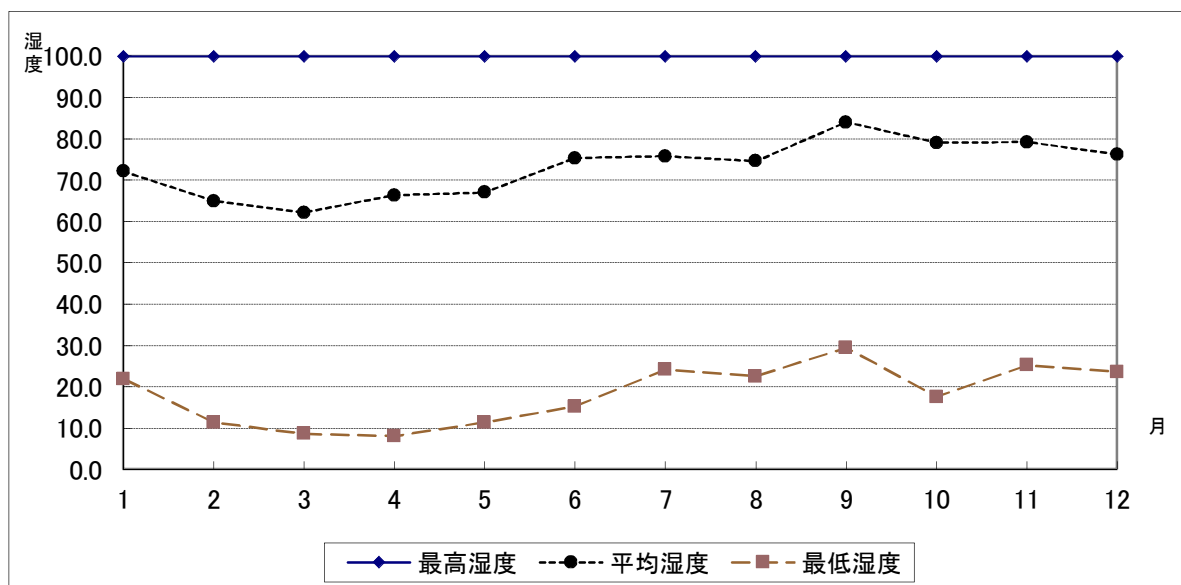
# 9 氣 象

## 平成28年 月別気温表



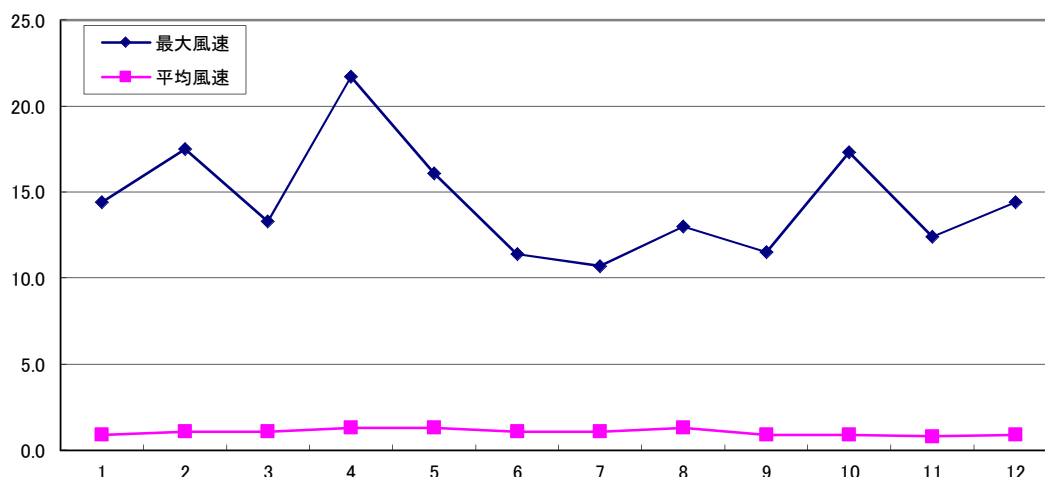
区分	月別	1月	2月	3月	4月	5月	6月	7月	8月	9月	10月	11月	12月
最高気温		15.6	19.9	21.5	25.6	31.5	32.1	35.2	38.9	34.8	31.2	21.2	18.3
平均気温		2.6	4.0	8.0	14.0	19.1	21.6	25.6	26.8	23.9	18.0	10.3	5.2
最低気温		-9.4	-6.0	-3.9	-0.1	8.0	9.9	19.3	17.0	16.6	5.6	-1.1	-4.2

## 平成28年 月別湿度表



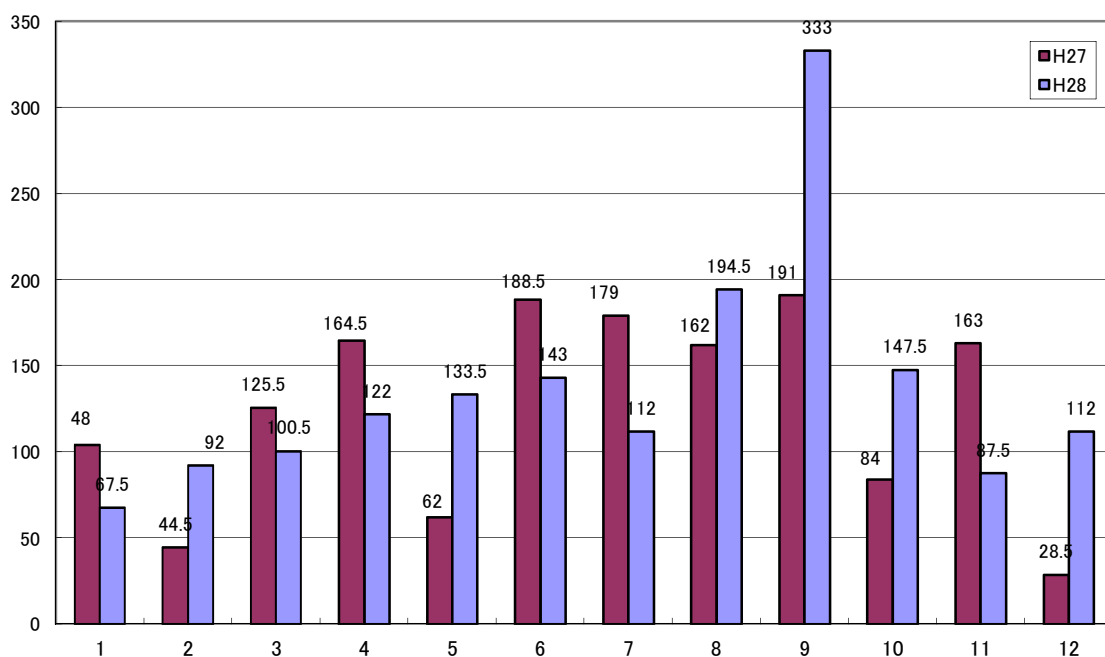
区分	月別	1月	2月	3月	4月	5月	6月	7月	8月	9月	10月	11月	12月
最高湿度		99.9	99.9	99.9	99.9	99.9	99.9	99.9	99.9	99.9	99.9	99.9	99.9
平均湿度		72.1	64.9	62.1	66.3	67.0	75.3	75.8	74.6	84.0	79.0	79.2	76.2
最低湿度		21.9	11.3	8.6	8.0	11.3	15.2	24.1	22.5	29.4	17.5	25.2	23.6

### 平成28年 月別風速集計表



区分	月別	1月	2月	3月	4月	5月	6月	7月	8月	9月	10月	11月	12月
最大風速		14.4	17.5	13.3	21.7	16.1	11.4	10.7	13.0	11.5	17.3	12.4	14.4
平均風速		0.9	1.1	1.1	1.3	1.3	1.1	1.1	1.3	0.9	0.9	0.8	0.9

### 平成27年・28年 月別降水量



区分	月別平均	1月	2月	3月	4月	5月	6月	7月	8月	9月	10月	11月	12月	合計
降水量	H27	125	104	44.5	125.5	62	188.5	179	162	191	84	163	28.5	1,496.5
	H28	137	67.5	92	100.5	122	133.5	112	194.5	333	147.5	87.5	112	1,645.0
日最大降水量		23	13	42	36	24.5	47.5	28.5	37.5	36	29.5	43.5	18	(28年)
時間最大降水量		8.5	3	8	8	7.5	17.5	11.5	10	10.5	23.5	10.5	5	(28年)

(単位:mm)

2017年度 全国統一防火標語

火の用心  
ことばを形に  
習慣に

恵那市消防本部 消防年報

発行 恵那市消防本部  
〒509-7203 恵那市長島町正家 1015 番地 2

編集 消防本部消防総務課  
0573-26-0119 (代表)  
0573-26-0295 (ダイヤルイン)