

火災・救急・救助統計

令和6年上半期

(令和6年1月1日～令和6年6月30日)

恵那市消防本部

目 次

火災統計概要	3
1. 火災概況	4
2. 地区別火災状況	5
3. 出火原因別件数	6
救急統計概要	7
1. 事故種別救急出動状況比較	8
2. 月別救急出動状況	9
3. 地区別救急出動状況比較	10
4. 年齢区分別救急搬送人員状況	11
5. 署別救急出動状況比較	12
6. 曜日・時間別救急出動件数・搬送人員	13
救助統計概要	14
1. 事故種別救助出動状況比較	14
2. 月別救助出動状況	15
3. 地区別救助出動状況	16
4. 救助出動における隊員及び出動車両状況	17

火 災 統 計 概 要

令和6年上半期(令和6年1月1日～6月30日)日本部管内(恵那市・中央道)の火災件数は、17件発生し、火災種別では、建物火災6件、林野火災1件、車両火災1件、その他の火災(枯草等)9件となっています。

これを前年と比べると、火災件数は4件減少しました。林野火災、車両火災は1件増加しましたが、建物火災は2件、その他の火災は4件減少しました。

損害額は、総額 4,734 千円(暫定)で、死者0名、負傷者1名となっています。

今後、更に火災予防につとめ、無火災のまちを目指しましょう。

2024年度 全国統一防火標語
「守りたい 未来があるから 火の用心」

1. 火災概況

区 分		令和6年	令和5年	前年との比較
件 数		17	21	-4
種別内訳	建物火災	6	8	-2
	林野火災	1	0	1
	車両火災	1	0	1
	その他の火災	9	13	-4
焼損面積	建物(m ²)	27	378	-351
	林野(a)	0	0	0
	その他(a)	28	9	19
損害額(千円)		4,734	240	4,494
種別内訳	建物火災	1,172	240	932
	林野火災	0	0	0
	車両火災	3,500	0	3,500
	その他の火災	62	0	62
建物焼損棟数		6	10	-4
焼損程度別	全焼	0	6	-6
	半焼	0	0	0
	部分焼	3	2	1
	ぼや	3	2	1
	爆発	0	0	0
り災世帯数		2	9	-7
り災人員		3	11	-8
死者		0	2	-2
負傷者		1	2	-1

2. 地区別火災状況

損害額:千円

地区別		月別						合計
		1月	2月	3月	4月	5月	6月	
大井町	件数	1	1					2
	損害額	1,000						1,000
長島町	件数				1			1
	損害額				7			7
東野	件数					1		1
	損害額							0
三郷町	件数		1		1			2
	損害額		88					88
武並町	件数			1				1
	損害額							0
笠置町	件数			1				1
	損害額							0
中野方町	件数							0
	損害額							0
飯地町	件数							0
	損害額							0
岩村町	件数							0
	損害額							0
山岡町	件数	1			1			2
	損害額	1			62			63
明智町	件数		1				1	2
	損害額							0
串原	件数		2					2
	損害額							0
上矢作町	件数		1	1				2
	損害額		76					76
中央道	件数						1	1
	損害額						3,500	3,500
合計	件数	2	6	3	3	1	2	17
	損害額	1,001	164	0	69	0	3,500	4,734

3. 出火原因別件数

種別	月別						合計
	1月	2月	3月	4月	5月	6月	
たき火	1	4	3		1	1	10
マッチ・ライター							0
取灰				1			1
煙道・煙突		2					2
たばこ							0
炉	1						1
火あそび							0
内燃機関						1	1
その他				2			2
不明調査中							0
合計	2	6	3	3	1	2	17

救 急 統 計 概 要

出動件数・搬送人員

令和6年上半期(令和6年1月1日～6月30日)における恵那市消防本部管内(恵那市・中央自動車道)の救急業務実施状況は、出動件数 1,416 件、搬送人員は 1,332 人でした。これを前年と比べると、出動件数は 55 件、搬送人員は 64 人増加となりました。

このことは、管内で1日平均約 7.8 回(前年約 7.0 回)の割合で救急車が出動したことになります。搬送割合は管内人口の約 34.8 人に1人が救急車で搬送をされたこととなります。

(令和6年7月1日現在、人口 46,394 人で計算)

事故種別

救急出動件数を事故種別で見ると、急病が 912 件(64.4%)でもっとも多く、次いで一般負傷 213 件(15%)、転院搬送 192 件(13.6%)、交通事故 65 件(4.6%)の順となっています。

なお、前年と比較した場合、急病 48 件、転院搬送は 35 件増加し、一般負傷 11 件、交通事故は8件減少しました。

年齢別搬送人員

救急搬送人員を年齢別でみた場合、高齢者(65 歳以上)は 977 人(73.3%)、成人(18 歳～65 歳未満)は 287 人(21.5%)、そのほか少年・乳幼児・新生児が 68 人(5.2 %)となっています。

なお、前年と比較した場合、全体に占める高齢者の割合は 1.8%増加、成人の割合 1.4%、少年・乳幼児・新生児の割合は 0.4%減少となりました。依然高齢者の搬送が約7割以上あり、高齢社会を反映した数字となっています。

中央自動車道救急出動

中央自動車道への救急出動は 11 件で全体の出動件数の 0.8%、搬送人員は9人で全体の搬送人員の 0.7%となっています。

なお、前年と比較した場合、救急出動件数1件、搬送人員3人減少しました。

1. 事故種別救急出動状況比較

年別 事故種別		令和6年度			令和5年度			前年との比較		
		出動件数	搬送人員	不搬送	出動件数	搬送人員	不搬送	出動件数	搬送人員	不搬送
火 災		5	1	4	10	3	7	-5	-2	-3
自然災害										
水 難		1		1	1		1			
交通事故		65	65	8	73	70	10	-8	-5	-2
労働災害		14	14		11	11		3	3	
運動競技		3	2	1	5	4	1	-2	-2	
一般負傷		213	204	9	224	213	11	-11	-9	-2
加 害		1	1		1	1				
自損行為		5	5		11	3	8	-6	2	-8
急 病		912	848	64	864	808	56	48	40	8
その他	転院搬送	192	190	2	157	155	2	35	35	
	医師搬送	1						1		
	資機材 輸送									
	そ の 他	4	2	2	4		4		2	-2
合 計		1,416	1,332	91	1,361	1,268	100	55	64	-9

2. 月別救急出動状況

月別	種別	合計	火災	自然災害	水難	交通事故	労働災害	運動競技	一般負傷	加害	自損行為	急病	転院搬送	医師搬送	資機材輸送	その他
1月	出動件数	274	1			13	2		28			196	31			3
	搬送人員	254				15	2		27			178	30			2
	不搬送件数	23	1			1			1			18	1			1
2月	出動件数	240	1			8	1		46			160	24			
	搬送人員	230				9	1		44			152	24			
	不搬送件数	12	1			1			2			8				
3月	出動件数	246	1			12	4	1	50			147	30	1		
	搬送人員	227				12	4		48			133	30			
	不搬送件数	20	1			2		1	2			14				
4月	出動件数	233	2			12	3	1	33	1	2	132	47			
	搬送人員	221	1			11	3	1	32	1	2	123	47			
	不搬送件数	13	1			2			1			9				
5月	出動件数	208				11	2	1	22		1	144	27			
	搬送人員	195				9	2	1	19		1	137	26			
	不搬送件数	13				2			3			7	1			
6月	出動件数	215			1	9	2		34		2	133	33			1
	搬送人員	205				9	2		34		2	125	33			
	不搬送件数	10			1							8				1
合計	出動件数	1,416	5		1	65	14	3	213	1	5	912	192	1		4
	搬送人員	1,332	1			65	14	2	204	1	5	848	190			2
	不搬送件数	91	4		1	8		1	9			64	2			2

3. 地区別救急出動状況比較

地区別		年別		前年との比較	
		令和6年	令和5年		
大井町	出動件数	398	391	7	1.8%
	搬送人員	378	370	8	2.2%
長島町	出動件数	244	234	10	4.3%
	搬送人員	238	223	15	6.7%
東野	出動件数	31	34	-3	-8.8%
	搬送人員	30	31	-1	-3.2%
三郷町	出動件数	55	45	10	22.2%
	搬送人員	51	44	7	15.9%
武並町	出動件数	81	69	12	17.4%
	搬送人員	78	65	13	20.0%
笠置町	出動件数	37	35	2	5.7%
	搬送人員	35	29	6	20.7%
中野方町	出動件数	37	53	-16	-30.2%
	搬送人員	35	50	-15	-30.0%
飯地町	出動件数	9	14	-5	-35.7%
	搬送人員	8	13	-5	-38.5%
岩村町	出動件数	160	152	8	5.3%
	搬送人員	149	137	12	8.8%
山岡町	出動件数	104	92	12	13.0%
	搬送人員	94	79	15	19.0%
明智町	出動件数	148	138	10	7.2%
	搬送人員	136	128	8	6.3%
串原	出動件数	21	23	-2	-8.7%
	搬送人員	17	20	-3	-15.0%
上矢作町	出動件数	77	67	10	14.9%
	搬送人員	73	66	7	10.6%
中央道	出動件数	11	12	-1	-8.3%
	搬送人員	9	12	-3	-25.0%
その他 管轄外出動	出動件数	3	2	1	-
	搬送人員	1	1	0	-
合計	出動件数	1,416	1,361	55	4.0%
	搬送人員	1,332	1,268	64	5.0%

4. 年齢区分別救急搬送人員状況

	新生児	乳幼児	少年	成人	高齢者	合計
火 災				1		1
自然災害						
水 難						
交通事故		1	7	32	25	65
労働災害				12	2	14
運動競技			2			2
一般負傷		6	3	29	166	204
加 害				1		1
自損行為			1	4		5
急 病	1	25	13	162	647	848
転院搬送	5	1	3	44	137	190
その他				2		2
合 計	6	33	29	287	977	1,332

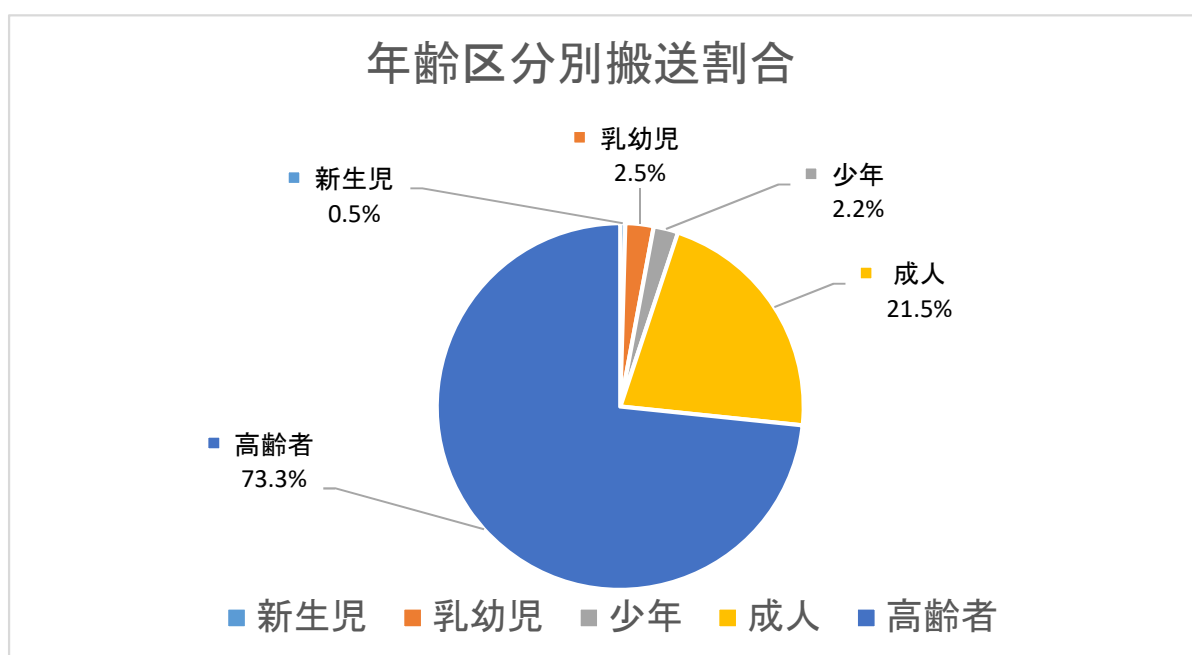
* 新生児：生後28日未満

* 乳幼児：生後28日以上満7歳未満

* 少 年：満7歳以上18歳未満

* 成 人：満18歳以上65歳未満

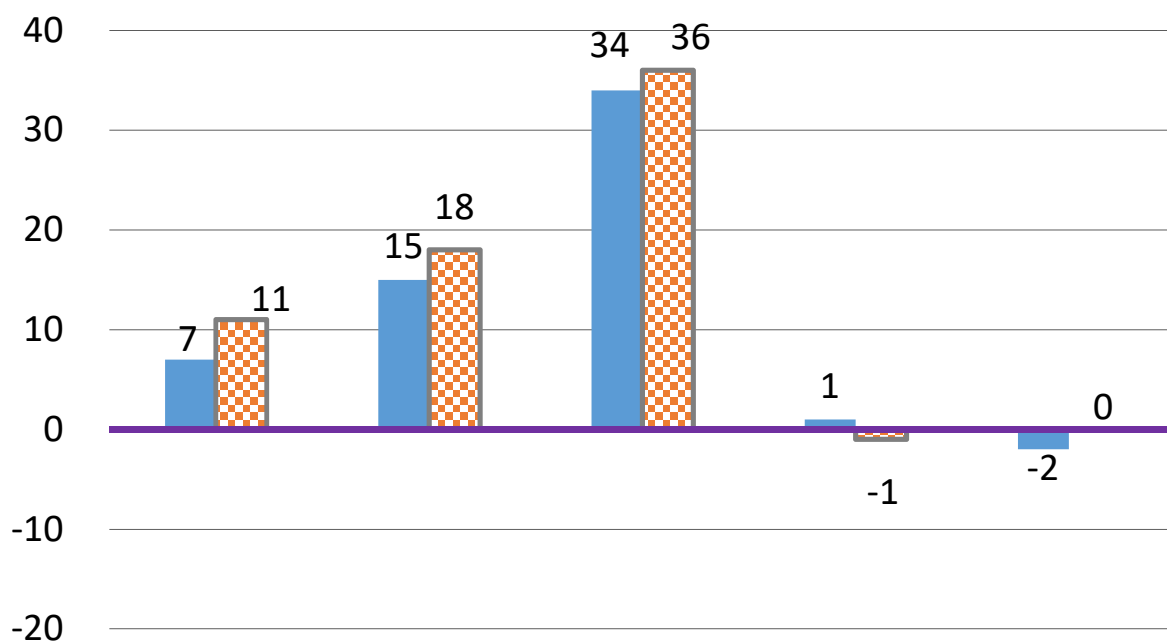
* 高齢者：65歳以上



5. 署別救急出動状況比較

署別	令和6年		令和5年		前年との比較	
	出動件数	搬送人員	出動件数	搬送人員	出動件数	搬送人員
恵那消防署	827	795	820	784	7	11
中野方救急分遣所	55	50	40	32	15	18
岩村消防署	255	233	221	197	34	36
明智消防署	188	168	187	169	1	-1
上矢作分署	91	86	93	86	-2	0
合計	1,416	1,332	1,361	1,268	55	64

令和6年・令和5年 救急出動状況増減比



	恵那消防署	中野方救急分遣所	岩村消防署	明智消防署	上矢作分署
■ 出動件数	7	15	34	1	-2
■ 搬送人員	11	18	36	-1	0

6. 曜日・時間別救急出動件数・搬送人員

種別 月別		合計	火災	自然災害	水難	交通事故	労働災害	運動競技	一般負傷	加害	自損行為	急病	その他			
													転院搬送	医師搬送	資器材輸送	その他
平日・休日	月曜日～土曜日	1,233 件	5		1	55	13		180	1	3	793	178	1		3
		1,156 人	1			54	13		171	1	3	736	176			1
	日曜日	183 件				10	1	3	33		2	119	14			1
		176 人				11	1	2	33		2	112	14			1
合計	出動件数	1,416 件	5		1	65	14	3	213	1	5	912	192	1		4
	搬送人員	1,332 人	1			65	14	2	204	1	5	848	190			2
時間別 内訳	0～2	36 件				1			3			29	1			2
		33 人				1			2			28	1			1
	2～4	38 件				1	1		7			26	3			
		34 人				1	1		7			22	3			
	4～6	43 件							7			35	1			
		41 人							6			34	1			
	6～8	104 件	1			5	1		18			76	3			
		98 人				6	1		17			71	3			
	8～10	179 件				7	3		28		1	122	18			
		172 人				7	3		28		1	115	18			
	10～12	208 件	2		1	10	3	1	35		3	112	41			
		203 人	1			13	3		34		3	108	41			
	12～14	194 件	1			8		1	24		1	112	47			
		185 人				7		1	24		1	105	47			
	14～16	186 件				13	4	1	33	1		101	33			
		177 人				12	4	1	32	1		94	33			
	16～18	128 件				5	1		17			88	16	1		
		120 人				5	1		15			83	16			
	18～20	133 件				6	1		22			91	13			
		128 人				6	1		21			87	13			
	20～22	104 件	1			5			12			76	8			2
		88 人				5			11			64	7			1
	22～24	63 件				4			7			44	8			
		56 人				2			7			40	7			

救助統計概要

令和6年上半期(令和6年1月1日～6月30日)における恵那市消防本部管内(恵那市・中央道)の救助業務実施状況は、救助出動件数16件、活動件数12件、救助人員15人でした。

前年と比較すると救助出動件数が1件減少し、交通事故が8件と全体の半数を占めています。

1. 事故種別救助出動状況比較

		令和6年	令和5年	前年との比較	
出動件数		16	17	-1	
活動件数		12	11	1	
救助人員		15	11	4	
事故種別救助出動件数	火災	建物	0	0	
		建物以外	0	0	
	交通事故		8	10	-2
	水難事故		2	3	-1
	風水害等 自然災害		0	0	0
	機械等による 事故		0	1	-1
	建物等による 事故		1	1	0
	ガス及び 酸欠事故		0	0	0
	破裂事故		0	0	0
	その他の事故		5	2	3

2. 月別救助出動状況

事故種別 月別	出動件数	火災		交通事故	水難事故	風水害等自然災害	機械による事故	建物等による事故	ガス及び酸欠事故	破裂事故	その他の事故	活動件数	救助人員
		建物	建物以外										
1月	3			2							1	3	4
2月	3			2				1				1	1
3月	2			1							1	2	4
4月	3			1							2	2	2
5月	3			1	1						1	2	2
6月	2			1	1							2	2
合計	16	0	0	8	2	0	0	1	0	0	5	12	15

3. 地区別救助出動状況

事故種別 地区別	出動件数	火災		交通事故	水難事故	風水害等自然災害	機械による事故	建物等による事故	ガス及び酸欠事故	破裂事故	その他の事故	活動件数	救助人員
		建物	建物以外										
大井町	2							1			1	2	2
長島町	5			3							2	3	4
東野	1										1	1	1
三郷町	0												
武並町	1			1								1	3
笠置町	2			1	1							1	1
中野方町	0												
飯地町	0												
岩村町	1				1							1	1
山岡町	0												
明智町	1										1	1	1
串原	0												
上矢作町	1			1								1	1
中央道	2			2								1	1
管外	0												
合計	16	0	0	8	2	0	0	1	0	0	5	12	15

4. 救助出動における隊員及び出動車両状況

事故種別	火 災		交通事故	水難事故	風水害等自然災害	機械による事故	建物等による事故	ガス及び酸欠事故	破裂事故	その他の事故	合 計
	建 物	建物以外									
出動件数			8	2			1			5	16
活動件数			4	2			1			5	12
救助人員			7	2			1			5	15
出動人員	救助隊		27	8			3			18	56
	救急隊		49	5						16	70
	消防隊 指揮隊等		36	4						11	51
出動車両	救助工作車		7	2			1			5	15
	救急車		16	2						5	23
	指揮車		8	2						4	14
	その他の車両		9	1							10