

14

2 3

1

DV

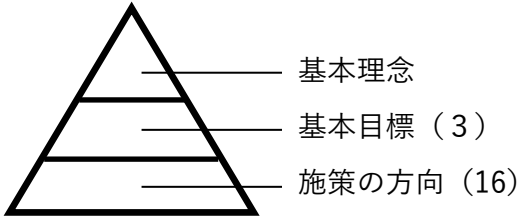
28 7

7	47,400	450
-		
-		

~~~~~

~~~~~

~~~~~





|     |      |  |
|-----|------|--|
| 28  |      |  |
|     |      |  |
|     |      |  |
|     |      |  |
| 29  |      |  |
|     |      |  |
| 30  |      |  |
|     |      |  |
| 01  |      |  |
|     |      |  |
|     |      |  |
|     |      |  |
|     | R2.3 |  |
| R02 |      |  |

29 30 30

|    |       |
|----|-------|
| 11 |       |
| 16 |       |
| 19 | 19 27 |
|    | 27    |
|    | 28 R7 |

19

12 30 .

19 27

19 -

22

27 29

30

~~~~~

~~~~

~~~~~

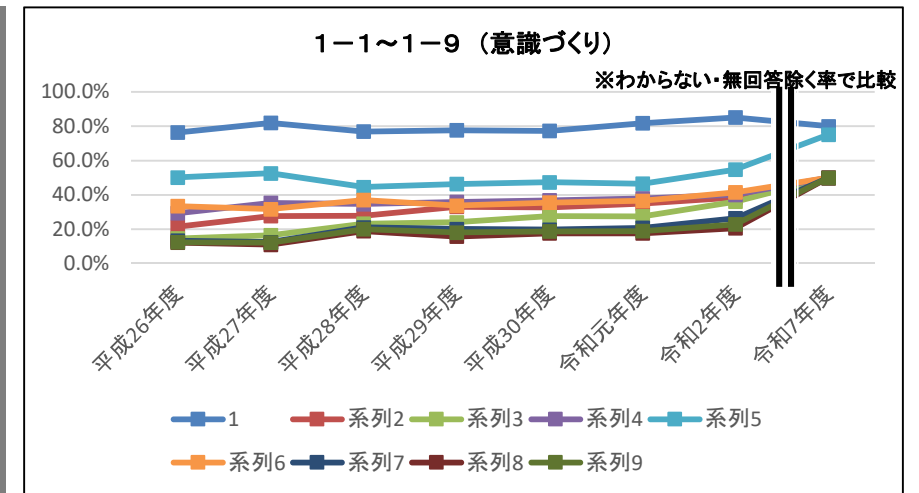
~~~~~

基本目標1 意識づくり

表の見方:

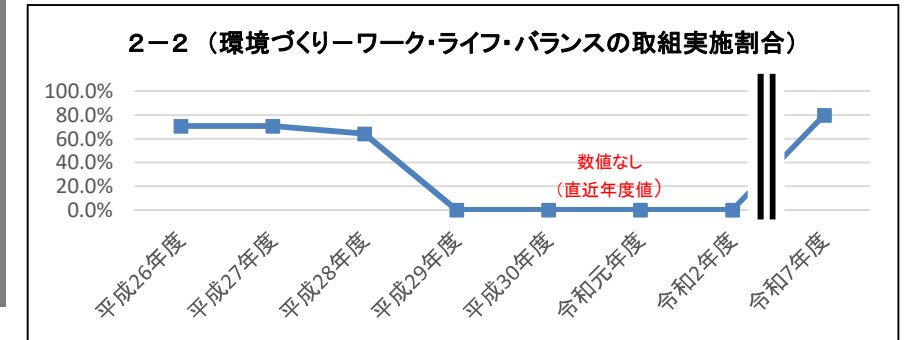
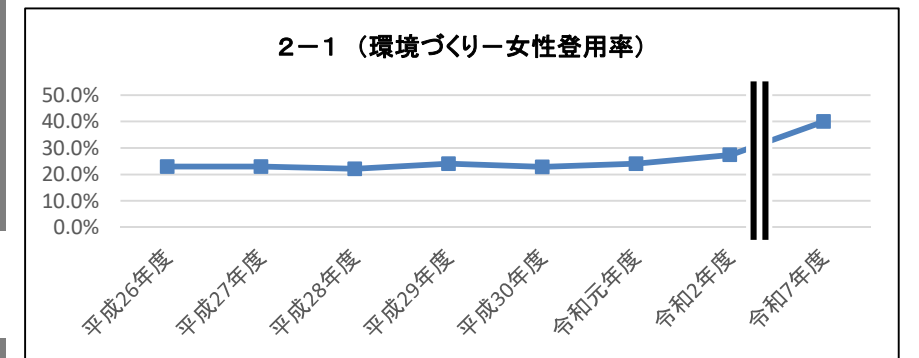
|      |    |
|------|----|
| 目標指数 | 備考 |
| 達成率  |    |

| 指標                                                              | 当初値    |                   | 実績値（直近2年度） |                   |       |                   | 目標値   |                   | 数値出典元 |             |
|-----------------------------------------------------------------|--------|-------------------|------------|-------------------|-------|-------------------|-------|-------------------|-------|-------------|
|                                                                 | 平成26年度 |                   | 平成30年度     | 令和元年度             | 令和2年度 | 令和7年度             |       |                   |       |             |
| 1 「男性は仕事、女性は家庭」という考えについて、「男女とも仕事をし、家事・育児・介護の役割も分かち合うのがよい」と考える割合 | 76.3%  | わからない・無回答を除く80.6% | 77.3%      | わからない・無回答を除く83.7% | 81.8% | わからない・無回答を除く86.5% | 85.1% | わからない・無回答を除く85.1% | 80%   | 市民意識調査【企画課】 |
| 2 家庭生活における男女の優遇差について、平等であると考えている割合                              | 21.5%  | わからない・無回答を除く27.5% | 32.7%      | わからない・無回答を除く40.8% | 35.0% | わからない・無回答を除く43.6% | 38.5% | わからない・無回答を除く42.3% | 50%   | 〃           |
| 3 職場での待遇における男女の優遇差について、平等であると考えている割合                            | 14.7%  | わからない・無回答を除く19%   | 27.7%      | わからない・無回答を除く38.9% | 27.6% | わからない・無回答を除く39.7% | 36.1% | わからない・無回答を除く43.2% | 50%   | 〃           |
| 4 地域活動の場における男女の優遇差について、平等であると考えている割合                            | 29.4%  | わからない・無回答を除く40.2% | 36.9%      | わからない・無回答を除く53.2% | 38.0% | わからない・無回答を除く53.2% | 40.1% | わからない・無回答を除く49.6% | 50%   | 〃           |
| 5 学校教育の場における男女の優遇差について、平等であると考えている割合                            | 50.2%  | わからない・無回答を除く74.4% | 47.4%      | わからない・無回答を除く80.4% | 46.6% | わからない・無回答を除く81.0% | 54.7% | わからない・無回答を除く79.5% | 75%   | 〃           |
| 6 法律や制度上における男女の優遇差について、平等であると考えている割合                            | 33.5%  | わからない・無回答を除く48.3% | 35.5%      | わからない・無回答を除く55.4% | 36.6% | わからない・無回答を除く57.4% | 41.5% | わからない・無回答を除く54.8% | 50%   | 〃           |
| 7 社会通念・習慣・しきたりにおける男女の優遇差について、平等であると考えている割合                      | 13.4%  | わからない・無回答を除く18.3% | 19.8%      | わからない・無回答を除く27.1% | 20.8% | わからない・無回答を除く28.8% | 26.4% | わからない・無回答を除く30.4% | 50%   | 〃           |
| 8 政治の場における男女の優遇差について、平等であると考えている割合                              | 12.2%  | わからない・無回答を除く16.4% | 17.6%      | わからない・無回答を除く24.4% | 17.7% | わからない・無回答を除く24.8% | 20.7% | わからない・無回答を除く24.0% | 50%   | 〃           |
| 9 社会全体における男女の優遇差について、平等であると考えている割合                              | 12.4%  | わからない・無回答を除く16.7% | 18.8%      | わからない・無回答を除く25.2% | 19.0% | わからない・無回答を除く25.7% | 22.9% | わからない・無回答を除く26.3% | 50%   | 〃           |



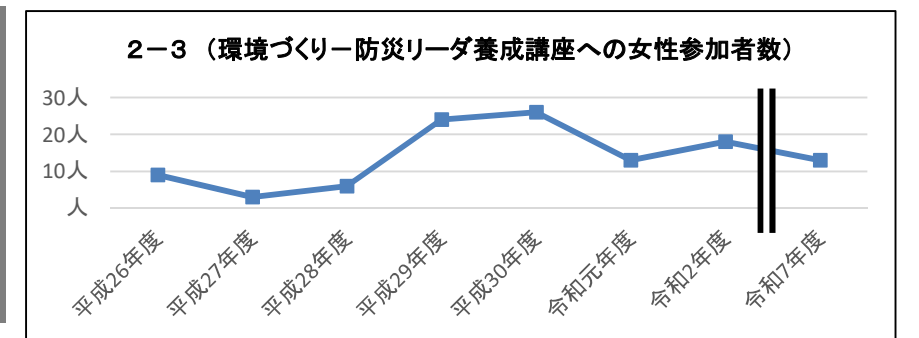
基本目標2 環境づくり

| 指標                                | 当初値    |                                       | 実績値（直近2年度） |           |        |           | 目標値    |           | 数値出典元 |                         |
|-----------------------------------|--------|---------------------------------------|------------|-----------|--------|-----------|--------|-----------|-------|-------------------------|
|                                   | 平成26年度 |                                       | 平成30年度     | 令和元年度     | 令和2年度  | 令和7年度     |        |           |       |                         |
| 1 市が設置する各種審議会・委員会への女性登用率          | 23.0%  | 361/1567人 (H27.4.1時点)                 | 22.84%     | 325/1423人 | 24.09% | 291/1208人 | 27.36% | 293/1071人 | 40%   | 女性の登用率調査(各年度4.1時点)【企画課】 |
| 2 企業におけるワーク・ライフ・バランス実現に向けた取組の実施割合 | 70.8%  | 特に何もしていない27.0%、無回答2.2%(H27男女プラン策定時調査) | —          | 企業調査実施なし  | —      | 企業調査実施なし  | —      | 企業調査実施なし  | 80%   | 企業の雇用等に関する意向調査【商工課】     |
| 3 防災リーダー養成講座への女性参加者数              | 9人     | 9/44人                                 | 26人        | 26/55人    | 13人    | 13/41人    | 18人    | 18/38人    | 13人   | 【危機管理課】                 |

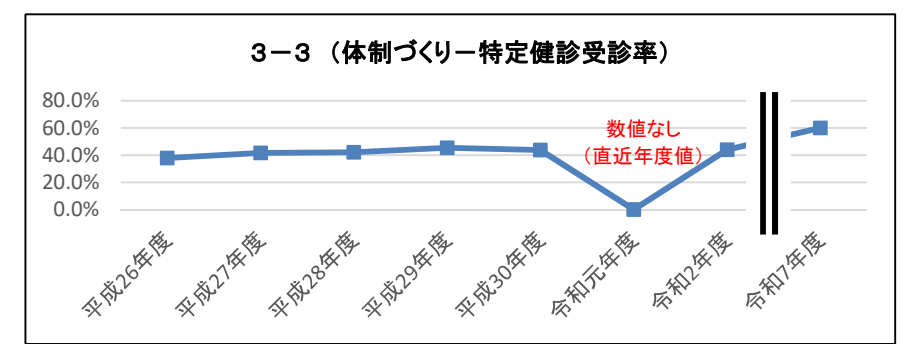
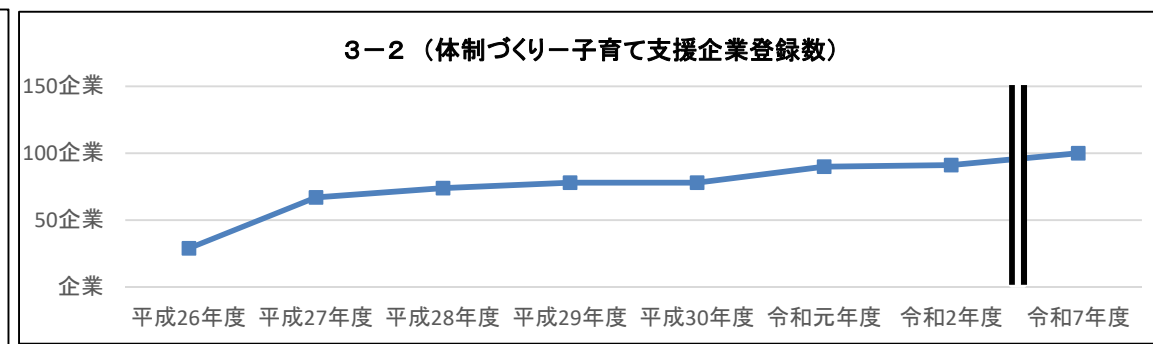
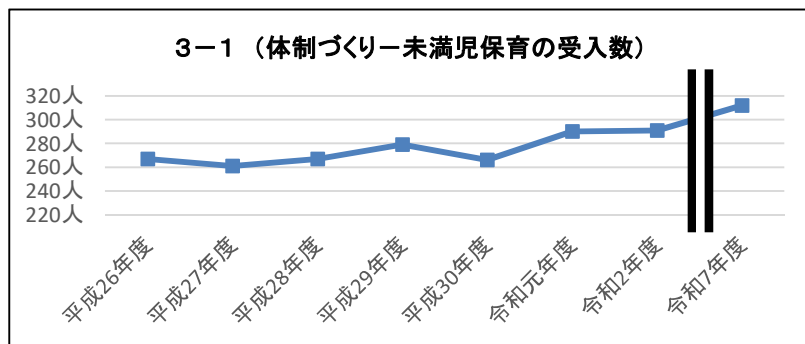


基本目標3 安心して生活できる体制づくり

| 指標                         | 当初値    |            | 実績値（直近2年度） |           |       |          | 目標値   |          | 数値出典元 |                         |
|----------------------------|--------|------------|------------|-----------|-------|----------|-------|----------|-------|-------------------------|
|                            | 平成26年度 |            | 平成30年度     | 令和元年度     | 令和2年度 | 令和7年度    |       |          |       |                         |
| 1 市内子ども園及び保育園における未満児保育の受入数 | 267人   | H27.3.31現在 | 266人       | H31.3.1現在 | 290人  | R2.3.1現在 | 291人  | R3.3.1現在 | 312人  | 恵那市子ども・子育て支援事業計画【幼児教育課】 |
| 2 岐阜県子育て支援企業登録数            | 29企業   | —          | 未確定        | —         | 90企業  | R2.3未時点  | 91企業  | R3.3未時点  | 100企業 | 【岐阜県子ども・女性局女性の活躍推進課】    |
| 3 特定健診受診率                  | 38.00% | —          | 43.9%      | —         | 未確定   | —        | 44.0% | —        | 60%   | 第2期特定健診等実施計画【保健年金課】     |



※1 「恵那市子ども・子育て支援事業計画」(平成27年策定)目標値、※2 「第2期特定健診等実施計画」(平成25年策定)目標値





## 第2次恵那市男女共同参画プラン 目標指標の達成状況(基本目標1意識づくり) 令和2年度実績

R2.8.1時点

### 基本目標1 意識づくり

| 指標                                                              | 回答               | 当初値    |          |               | 実績値(直近2年度) |          |               |        |          |               | 目標値    |          |               |
|-----------------------------------------------------------------|------------------|--------|----------|---------------|------------|----------|---------------|--------|----------|---------------|--------|----------|---------------|
|                                                                 |                  | 平成26年度 |          |               | 平成30年度     |          | 令和元年度         |        | 令和2年度    |               |        | 令和7年度    |               |
|                                                                 |                  | 件数     | 率(目標指数用) | 率(わからない・無回答除) | 件数         | 率(目標指数用) | 率(わからない・無回答除) | 件数     | 率(目標指数用) | 率(わからない・無回答除) | 件数     | 率(目標指数用) | 率(わからない・無回答除) |
| 1 「男性は仕事、女性は家庭」という考えについて、「男女とも仕事をし、家事・育児・介護の役割も分かち合うのがよい」と考える割合 | 仕事は男が行い、家庭は女が行う  | 84     | 5.8%     | 6.1%          | 88         | 6.9%     | 7.4%          | 76     | 6.4%     | 6.7%          | 90     | 6.5%     | 6.5%          |
|                                                                 | 仕事は男女で行い、家庭は女が行う | 60     | 4.1%     | 4.4%          | 50         | 3.9%     | 4.2%          | 30     | 2.5%     | 2.7%          | 44     | 3.2%     | 3.2%          |
|                                                                 | 仕事も家庭も男女で共に行う    | 1,107  | 76.3%    | 80.6%         | 990        | 77.3%    | 83.7%         | 974    | 81.8%    | 86.5%         | 1,174  | 85.1%    | 85.1%         |
|                                                                 | 仕事は女が行い、家庭は男で行う  | —      | —        | —             | 3          | 0.2%     | 0.3%          | 1      | 0.1%     | 0.1%          | 3      | 0.2%     | 0.2%          |
|                                                                 | 仕事は女が行い、家庭は男が行う  | 52     | 3.6%     | 3.8%          | 0          | 0.0%     | 0.0%          | 0      | 0.0%     | 0.0%          | 0      | 0.0%     | 0.0%          |
|                                                                 | その他              | 70     | 4.8%     | 5.1%          | 52         | 4.1%     | 4.4%          | 45     | 3.8%     | 4.0%          | 69     | 5.0%     | 5.0%          |
|                                                                 | 無回答              | 78     | 5.4%     | —             | 97         | 7.6%     | —             | 64     | 5.4%     | —             | —      | 0.0%     | —             |
|                                                                 | 合計               | 1,451  | 100.0%   | 100.0%        | 1,280      | 100.0%   | 100.0%        | 1,190  | 100.0%   | 100.0%        | 1,380  | 100.0%   | 100.0%        |
| 2 家庭生活における男女の優遇差について、平等であると考える割合                                | 男性が非常に優遇されている    | 257    | 17.7%    | 22.7%         | 152        | 11.9%    | 14.8%         | 127    | 10.7%    | 13.3%         | 171    | 12.4%    | 13.70%        |
|                                                                 | 男性がやや優遇されている     | 411    | 28.3%    | 36.2%         | 361        | 28.2%    | 35.2%         | 334    | 28.1%    | 34.9%         | 432    | 31.3%    | 34.40%        |
|                                                                 | 平等である            | 312    | 21.5%    | 27.5%         | 419        | 32.7%    | 40.8%         | 417    | 35.0%    | 43.6%         | 531    | 38.5%    | 42.30%        |
|                                                                 | 女性がやや優遇されている     | 80     | 5.5%     | 7.1%          | 70         | 5.5%     | 6.8%          | 65     | 5.5%     | 6.8%          | 83     | 6.0%     | 6.60%         |
|                                                                 | 女性が非常に優遇されている    | 74     | 5.1%     | 6.5%          | 24         | 1.9%     | 2.3%          | 14     | 1.2%     | 1.5%          | 37     | 2.7%     | 3.00%         |
|                                                                 | わからない            | 91     | 6.3%     | —             | 109        | 8.5%     | —             | 93     | 7.8%     | —             | 126    | 9.1%     | —             |
|                                                                 | 無回答              | 226    | 15.6%    | —             | 145        | 11.3%    | —             | 140    | 11.8%    | —             | —      | 0.0%     | —             |
| 合計                                                              | 1,451            | 100.0% | 100.0%   | 1,280         | 100.0%     | 100.0%   | 1,190         | 100.0% | 100.0%   | 1,380         | 100.0% | 100.00%  |               |
| 3 職場での待遇における男女の優遇差について、平等であると考える割合                              | 男性が非常に優遇されている    | 375    | 25.8%    | 33.4%         | 161        | 12.6%    | 17.7%         | 106    | 8.9%     | 12.8%         | 159    | 11.5%    | 13.70%        |
|                                                                 | 男性がやや優遇されている     | 471    | 32.5%    | 41.9%         | 324        | 25.3%    | 35.6%         | 316    | 26.6%    | 38.2%         | 389    | 28.2%    | 33.70%        |
|                                                                 | 平等である            | 214    | 14.7%    | 19.0%         | 354        | 27.7%    | 38.9%         | 329    | 27.6%    | 39.7%         | 498    | 36.1%    | 43.20%        |
|                                                                 | 女性がやや優遇されている     | 25     | 1.7%     | 2.2%          | 57         | 4.5%     | 6.3%          | 59     | 5.0%     | 7.1%          | 75     | 5.4%     | 6.50%         |
|                                                                 | 女性が非常に優遇されている    | 39     | 2.7%     | 3.5%          | 14         | 1.1%     | 1.5%          | 18     | 1.5%     | 2.2%          | 33     | 2.4%     | 2.90%         |
|                                                                 | わからない            | 84     | 5.8%     | —             | 176        | 13.8%    | —             | 167    | 14.0%    | —             | 226    | 16.4%    | —             |
|                                                                 | 無回答              | 243    | 16.7%    | —             | 194        | 15.2%    | —             | 195    | 16.4%    | —             | —      | 0.0%     | —             |
| 合計                                                              | 1,451            | 100.0% | 100.0%   | 1,280         | 100.0%     | 100.0%   | 1,190         | 100.0% | 100.0%   | 1,380         | 100.0% | 100.00%  |               |
| 4 地域活動の場における男女の優遇差について、平等であると考える割合                              | 男性が非常に優遇されている    | 178    | 12.3%    | 16.7%         | 79         | 6.2%     | 8.8%          | 61     | 5.1%     | 7.2%          | 116    | 8.4%     | 10.4%         |
|                                                                 | 男性がやや優遇されている     | 345    | 23.8%    | 32.4%         | 268        | 20.9%    | 29.8%         | 237    | 19.9%    | 27.9%         | 355    | 25.7%    | 31.8%         |
|                                                                 | 平等である            | 428    | 29.5%    | 40.2%         | 472        | 36.9%    | 52.6%         | 452    | 38.0%    | 53.2%         | 553    | 40.1%    | 49.6%         |
|                                                                 | 女性がやや優遇されている     | 49     | 3.4%     | 4.6%          | 68         | 5.3%     | 7.6%          | 83     | 7.0%     | 9.8%          | 80     | 5.8%     | 7.2%          |
|                                                                 | 女性が非常に優遇されている    | 66     | 4.5%     | 6.2%          | 11         | 0.9%     | 1.2%          | 16     | 1.3%     | 1.9%          | 11     | 0.8%     | 1.0%          |
|                                                                 | わからない            | 143    | 9.9%     | —             | 211        | 16.5%    | —             | 190    | 16.0%    | —             | 265    | 19.2%    | —             |
|                                                                 | 無回答              | 242    | 16.7%    | —             | 171        | 13.4%    | —             | 151    | 12.7%    | —             | —      | 0.0%     | —             |
| 合計                                                              | 1,451            | 100.0% | 100.0%   | 1,280         | 100.0%     | 100.0%   | 1,190         | 100.0% | 100.0%   | 1,380         | 100.0% | 100.00%  |               |
| 5 学校教育の場における男女の優遇差について、平等であると考える割合                              | 男性が非常に優遇されている    | 42     | 2.9%     | 4.3%          | 27         | 2.1%     | 3.6%          | 24     | 2.0%     | 3.5%          | 28     | 2.0%     | 3.0%          |
|                                                                 | 男性がやや優遇されている     | 106    | 7.3%     | 10.8%         | 75         | 5.9%     | 9.9%          | 63     | 5.3%     | 9.2%          | 102    | 7.4%     | 10.7%         |
|                                                                 | 平等である            | 729    | 50.2%    | 74.4%         | 607        | 47.4%    | 80.4%         | 554    | 46.6%    | 81.0%         | 755    | 54.7%    | 79.5%         |
|                                                                 | 女性がやや優遇されている     | 52     | 3.6%     | 5.3%          | 37         | 2.9%     | 4.9%          | 31     | 2.6%     | 4.5%          | 57     | 4.1%     | 6.0%          |
|                                                                 | 女性が非常に優遇されている    | 51     | 3.5%     | 5.2%          | 9          | 0.7%     | 1.2%          | 12     | 1.0%     | 1.8%          | 8      | 0.6%     | 0.8%          |
|                                                                 | わからない            | 213    | 14.7%    | —             | 316        | 24.7%    | —             | 300    | 25.2%    | —             | 430    | 31.2%    | —             |
|                                                                 | 無回答              | 258    | 17.8%    | —             | 209        | 16.3%    | —             | 206    | 17.3%    | —             | —      | 0.0%     | —             |
| 合計                                                              | 1,451            | 100.0% | 100.0%   | 1,280         | 100.0%     | 100.0%   | 1,190         | 100.0% | 100.0%   | 1,380         | 100.0% | 100.00%  |               |
| 6 法律や制度上における男女の優遇差について、平等であると考える割合                              | 男性が非常に優遇されている    | 178    | 12.3%    | 17.7%         | 75         | 5.9%     | 9.1%          | 55     | 4.6%     | 7.2%          | 87     | 6.3%     | 8.4%          |
|                                                                 | 男性がやや優遇されている     | 259    | 17.8%    | 25.8%         | 238        | 18.6%    | 29.0%         | 215    | 18.1%    | 28.3%         | 315    | 22.8%    | 30.1%         |
|                                                                 | 平等である            | 485    | 33.4%    | 48.3%         | 455        | 35.5%    | 55.4%         | 436    | 36.6%    | 57.4%         | 573    | 41.5%    | 54.8%         |
|                                                                 | 女性がやや優遇されている     | 37     | 2.5%     | 3.7%          | 38         | 3.0%     | 4.6%          | 42     | 3.5%     | 5.5%          | 55     | 4.0%     | 5.3%          |
|                                                                 | 女性が非常に優遇されている    | 45     | 3.1%     | 4.5%          | 16         | 1.3%     | 1.9%          | 12     | 1.0%     | 1.6%          | 15     | 1.1%     | 1.4%          |
|                                                                 | わからない            | 194    | 13.4%    | —             | 268        | 20.9%    | —             | 244    | 20.5%    | —             | 335    | 24.3%    | —             |
|                                                                 | 無回答              | 253    | 17.4%    | —             | 190        | 14.8%    | —             | 186    | 15.6%    | —             | —      | 0.0%     | —             |
| 合計                                                              | 1,451            | 100.0% | 100.0%   | 1,280         | 100.0%     | 100.0%   | 1,190         | 100.0% | 100.0%   | 1,380         | 100.0% | 100.00%  |               |
| 7 社会通念・習慣・しきたりにおける男女の優遇差について、平等であると考える割合                        | 男性が非常に優遇されている    | 308    | 21.2%    | 28.9%         | 182        | 14.2%    | 19.5%         | 157    | 13.2%    | 18.2%         | 217    | 15.7%    | 18.2%         |
|                                                                 | 男性がやや優遇されている     | 492    | 33.9%    | 46.2%         | 447        | 34.9%    | 47.9%         | 427    | 35.9%    | 49.6%         | 574    | 41.6%    | 48.0%         |
|                                                                 | 平等である            | 195    | 13.4%    | 18.3%         | 253        | 19.8%    | 27.1%         | 248    | 20.8%    | 28.8%         | 364    | 26.4%    | 30.4%         |
|                                                                 | 女性がやや優遇されている     | 31     | 2.1%     | 2.9%          | 42         | 3.3%     | 4.5%          | 26     | 2.2%     | 3.0%          | 29     | 2.1%     | 2.4%          |
|                                                                 | 女性が非常に優遇されている    | 39     | 2.7%     | 3.7%          | 9          | 0.7%     | 1.0%          | 3      | 0.3%     | 0.3%          | 12     | 0.9%     | 1.0%          |
|                                                                 | わからない            | 139    | 9.6%     | —             | 172        | 13.4%    | —             | 159    | 13.4%    | —             | 184    | 13.3%    | —             |
|                                                                 | 無回答              | 247    | 17.0%    | —             | 175        | 13.7%    | —             | 170    | 14.3%    | —             | —      | 0.0%     | —             |
| 合計                                                              | 1,451            | 100.0% | 100.0%   | 1,280         | 100.0%     | 100.0%   | 1,190         | 100.0% | 100.0%   | 1,380         | 100.0% | 100.00%  |               |
| 8 政治の場における男女の優遇差について、平等であると考える割合                                | 男性が非常に優遇されている    | 451    | 31.1%    | 41.9%         | 283        | 22.1%    | 30.7%         | 225    | 18.9%    | 26.4%         | 330    | 23.9%    | 27.7%         |
|                                                                 | 男性がやや優遇されている     | 433    | 29.8%    | 40.2%         | 396        | 30.9%    | 43.0%         | 402    | 33.8%    | 47.2%         | 555    | 40.2%    | 46.6%         |
|                                                                 | 平等である            | 177    | 12.2%    | 16.4%         | 225        | 17.6%    | 24.4%         | 211    | 17.7%    | 24.8%         | 286    | 20.7%    | 24.0%         |
|                                                                 | 女性がやや優遇されている     | 4      | 0.3%     | 0.4%          | 13         | 1.0%     | 1.4%          | 10     | 0.8%     | 1.2%          | 17     | 1.2%     | 1.4%          |
|                                                                 | 女性が非常に優遇されている    | 12     | 0.8%     | 1.1%          | 5          | 0.4%     | 0.5%          | 4      | 0.3%     | 0.5%          | 3      | 0.2%     | 0.3%          |
|                                                                 | わからない            | 131    | 9.0%     | —             | 187        | 14.6%    | —             | 167    | 14.0%    | —             | 189    | 13.8%    | —             |
|                                                                 | 無回答              | 243    | 16.7%    | —             | 171        | 13.4%    | —             | 171    | 14.4%    | —             | —      | 0.0%     | —             |
| 合計                                                              | 1,451            | 100.0% | 100.0%   | 1,280         | 100.0%     | 100.0%   | 1,190         | 100.0% | 100.0%   | 1,380         | 100.0% | 100.00%  |               |
| 9 社会全体における男女の優遇差について、平等であると考える割合                                | 男性が非常に優遇されている    | 238    | 16.4%    | 22.1%         | 178        | 13.9%    | 18.6%         | 125    | 10.5%    | 14.2%         | 198    | 14.3%    | 16.5%         |
|                                                                 | 男性がやや優遇されている     | 619    | 42.7%    | 57.5%         | 490        | 38.3%    | 51.2%         | 489    | 41.1%    | 55.7%         | 636    | 46.1%    | 52.9%         |
|                                                                 | 平等である            | 180    | 12.4%    | 16.7%         | 241        | 18.8%    | 25.2%         | 226    | 19.0%    | 25.7%         | 316    | 22.9%    | 26.3%         |
|                                                                 | 女性がやや優遇されている     | 11     | 0.8%     | 1.0%          | 38         | 3.0%     | 4.0%          | 29     | 2.4%     | 3.3%          | 40     | 2.9%     | 3.3%          |
|                                                                 | 女性が非常に優遇されている    | 28     | 1.9%     | 2.6%          | 10         | 0.8%     | 1.0%          | 9      | 0.8%     | 1.0%          | 12     | 0.9%     | 1.0%          |
|                                                                 | わからない            | 143    | 9.9%     | —             | 158        | 12.3%    | —             | 150    | 12.6%    | —             | 178    | 12.9%    | —             |
|                                                                 | 無回答              | 232    | 16.0%    | —             | 165        | 12.9%    | —             | 162    | 13.6%    | —             | —      | 0.0%     | —             |
| 合計                                                              | 1,451            | 100.0% | 100.0%   | 1,280         | 100.0%     | 100.0%   | 1,190         | 100.0% | 100.0%   | 1,380         | 100.0% | 100.00%  |               |

