

第3次 恵那市 男女共同参画プラン

概要版

話し合い 支え合おうよ わが家も恵那も
— 選べる生き方 広がるしあわせ —



ENA GENDER EQUALITY PLAN

プラン策定にあたって

策定の目的

様々な法整備が進んだことで、男女が多様な分野において活躍できる環境が整いつつありますが、未だ多くの課題が残っています。

課題

- 根強く残る固定的な性別役割分担意識や無意識の思い込み（アンコンシャス・バイアス）
- 意思決定の場への女性の参画の遅れ など

それぞれの家庭、職場、地域に応じて、性別に関わらずすべての個人が自分の意思に基づき、その個性と能力を発揮できる男女共同参画社会を実現するため、「第3次恵那市男女共同参画プラン」を策定します。

プランの位置づけ

法律

- 男女共同参画社会基本法
- 女性活躍推進法
- DV防止法

恵那市

恵那市みらいビジョン 2045

第3次恵那市男女共同参画プラン

恵那市女性活躍推進計画

恵那市DV防止基本計画

各種
分野別
計画

本計画の期間

本プランの計画期間は、令和8年度から令和17年度の10年間です。また、本プランは社会情勢の変化など必要に応じて見直しを行います。

基本理念（目指す姿）

話し合い 支え合おうよ わが家も恵那も

－ 選べる生き方 広がるしあわせ －



前回プランの理念を引き継ぎながら、時代の変化や価値観の多様化を踏まえ、市民一人ひとりが自分らしい生き方や働き方を選び、それぞれのしあわせを実感できる社会を目指すという思いを込めました。

基本 目標

本プランは基本理念に基づき、基本目標を次のように定めます。

- 1 あらゆる分野で活躍できる社会づくり
- 2 安全・安心に暮らすことができる社会づくり
- 3 男女共同参画社会の実現に向けた基盤づくり

施策の体系

基本目標

施策の方向

1

あらゆる分野で活躍
できる社会づくり

- ① 政策・方針決定過程への女性の参画拡大
- ② 働く場における男女共同参画の推進
- ③ 地域活動における男女共同参画の推進
- ④ 家庭生活における男女共同参画の推進

2

安全・安心に暮らす
ことができる社会づくり

- ① 子育てに関する支援体制
- ② 生涯にわたる健康・生きがいづくり
- ③ さまざまな状況に置かれている人々が安心して生活できるための支援
- ④ あらゆる暴力の予防と根絶
- ⑤ 防災における男女共同参画

3

男女共同参画社会の
実現に向けた基盤づくり

- ① 男女平等・男女共同参画に関する意識啓発
- ② 男女共同参画を推進するための学習機会の提供
- ③ 多様な生き方への理解と支援

施策の展開

基本目標 1

あらゆる分野で活躍できる社会づくり



施策の方向 1

政策・方針決定過程への女性の参画拡大

【主な取組】

- 各種審議会・委員会への女性委員の登用推進
- 企業・各種団体への啓発活動

施策の方向 2

働く場における男女共同参画の推進

【主な取組】

- 女性の非正規雇用労働者の正社員転換等の促進
- 恵那市役所における男女共同参画の促進
- 女性活躍の意識啓発と支援

施策の方向 3

地域活動における男女共同参画の推進

【主な取組】

- 地域のまちづくり活動への男女共同参画の推進
- まちづくり活動組織における女性役員の登用推進

施策の方向 4

家庭生活における男女共同参画の推進

【主な取組】

- ワーク・ライフ・バランスのさらなる普及に向けた啓発
- 家事・育児・介護における性別を問わない参画の推進
- 介護を支援するための環境の整備



基本目標 1 の評価指標

指標	現状値 (令和 6 年度)	目標値 (令和 17 年度)
審議会等の女性委員の割合	28.9%	40.0%
市男性職員の育児休業取得率（2 週間以上）	53.8%	85.0%
市男性職員の出産時の特別休暇取得率	46.2%	100%
市の管理職（課長級以上）の女性割合	13.1%	20.0%
岐阜県ワーク・ライフ・バランス推進企業登録数	52企業	100企業
自治会役員（主となる役員）に占める女性の割合	—	14.0%

施策の展開

基本目標 2

安全・安心に暮らすことができる社会づくり



施策の方向 1

子育てに関する支援体制

【主な取組】

- 保育等の拡充
- 育児に関するサービスの充実
- 子育て世代への支援

施策の方向 2

生涯にわたる健康・生きがいづくり

【主な取組】

- 生涯を通じた健康づくりの推進
- スポーツに親しむ機会の創出
- 市民が学習できる環境の整備
- 伝統文化・芸能の継承及び故郷学習の推進

施策の方向 3

さまざまな状況に置かれている人々が安心して生活できるための支援

【主な取組】

- 困難な問題を抱える女性への支援
- 困難を抱えた人が安心して暮らせる環境の整備
- 孤独孤立・ひきこもり支援

施策の方向 4

あらゆる暴力の予防と根絶

【主な取組】

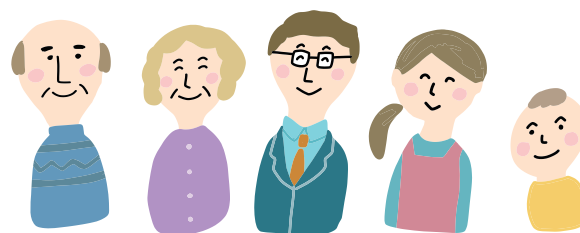
- あらゆる暴力を許さないための意識づくり
- DVなどに関する相談体制の充実と被害者の保護体制の強化
- 企業・各種団体へのハラスメント防止の啓発

施策の方向 5

防災における男女共同参画

【主な取組】

- 防災リーダー養成講座への参加推進
- 男女のニーズに配慮した避難所の備蓄品の充実
- 防災講演会など研修機会への参画推進
- 自主防災組織への参加促進



基本目標 2 の評価指標

指標	現状値 (令和 6 年度)	目標値 (令和 17 年度)
特定健診受診率	45.5%	70.0%
女性の防災リーダー認定者数	20人	20人

基本目標 3

男女共同参画社会の実現に向けた基盤づくり



施策の方向 1

男女平等・男女共同参画に関する意識啓発

【主な取組】

- 固定的な性別役割分担意識や無意識の思い込みの解消に向けた啓発
- 男女平等意識を育む教育の充実
- 男女共同参画プラン推進委員会の開催

施策の方向 2

男女共同参画を推進するための学習機会の提供

【主な取組】

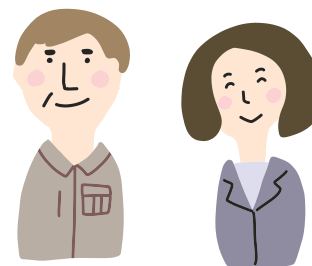
- 男女共同参画に関する情報収集
- 多様な学習機会の提供

施策の方向 3

多様な生き方への理解と支援

【主な取組】

- 地域で支え合える体制づくり
- 性的マイノリティに対する知識の育成と理解の促進
- 多文化共生社会に対応した支援
- 国際理解のための教育の推進



基本目標 3 の評価指標

指標	現状値 (令和 6 年度)	目標値 (令和 17 年度)
職場での待遇における男女の優遇差について 平等であると答える割合	29.9%	50.0%
地域活動の場における男女の優遇差について 平等であると答える割合	31.1%	50.0%
家庭生活における男女の優遇差について 平等であると答える割合	29.8%	50.0%
学校教育の場における男女の優遇差について 平等であると考え割合	40.8%	50.0%
社会全体における男女の優遇差について 平等であると考え割合	16.2%	50.0%

第3次
恵那市男女共同参画プラン
概要版

令和8年3月

発行／恵那市

編集／まちづくり企画部 企画課

〒509-7292 岐阜県恵那市長島町正家一丁目1番地1

TEL 0573-26-2111(代表)

