

## 「自信」という名の、自分への信頼を育む

校長 西尾 新

暦の上では春を迎えましたが、まだ寒さの厳しい日が続いております。2月は、1年のまとめを行うと同時に、子どもたちが次のステージへ向かう準備を進める大切な時期です。

この時期の子どもたちは、心身ともに大きく成長する一方で、ふとした瞬間に自信を失ったり、周囲と自分を比べて不安を感じたりすることも少なくありません。しかし、こうした不安を感じる時期だからこそ、「自信」を育むことができれば、子どもたちはさらに大きく飛躍することができます。

「自信」という漢字は、「自」と「信」から成り立っています。「信」という字を紐解くと、「人（にんべん）」に「言」と書きます。これは、自分のことを他者に向かって言葉で語る、伝えられるという意味合いがあると言われます。つまり自信とは、単なる主観的な感覚ではなく、「自分はこれまでこんな経験をし、こんな力を身につけてきた」と、自分の歩みを「言葉」にできる確かさのことではないでしょうか。

学校生活の中で、子どもたちは授業や行事、日々の友人関係を通して、数多くの経験を重ねています。成功体験はもちろん、時には失敗や葛藤もありますが、その一つ一つが確かな成長の糧です。しかし、子ども自身はその価値に気づけないこともあります。だからこそ、周りの大人が「よく頑張ったね」「ここが成長したね」と言葉にして伝えることが、子どもが自分を信じる力、すなわち「自信」へとつながるのです。

子どもの良さは、学力や結果だけで測れるものではありません。粘り強さ、責任感、思いやり、仲間と協力する姿勢——。日常の何気ない姿の中にこそ、その子らしい輝きがあります。そうした良さを大人が認め、言葉にして届けることで、子どもは「自分はこのままでいいんだ」「次も挑戦してみよう」と前向きな一歩を踏み出せるようになります。

2月は、1年の歩みを振り返り、未来へとつなぐ時期です。ぜひご家庭でも、「この1年でできるようになったこと」や「頑張ってきたこと」について、お子さまと言葉を交わす時間を持つただければ幸いです。その言葉が、子どもにとって大きな自信となり、次なるステージへと向かう力強い原動力になるはずです。

学校においても、子ども一人一人の良さを大切に見つめ、安心して自分を信じられる環境づくりに努めてまいります。今後とも、本校の教育活動へのご理解とご協力をよろしくお願い申し上げます。



▲英語の授業でのペア交流の様子

## ～3年生防災講話を行いました～



1月23日、3年生を対象に防災講話を実施しました。北陸の被災地で避難所運営に携わった恵那市危機管理課の鈴木様、東北で避難所設営を経験した防災士の岩井様から、現場の実情や避難所が抱える課題についてお話をいただきました。

今年度はインフルエンザの流行により実地の避難所設営訓練を見送ったため、本講話を「設営訓練の代替」として実施し、生徒は避難所運営の流れや課題を具体的に学ぶ機会となりました。

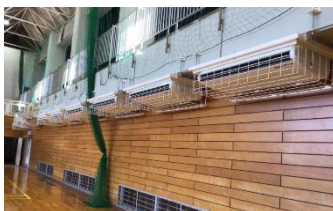
生徒からは地震直後の様子や避難所の生活、物資の配布や衛生面など多くの質問が寄せられ、講師の方々が丁寧に答えてくださいました。講話後には、「報道で見る以上に避難所の仕事が大変だと分かった」「災害時に自分がどう動くか考えるきっかけになった」などの感想が聞かれ、防災意識を高める貴重な機会となりました。

## ～スケート体験を実施しました～

本校では、すべての学年がクリスタルパーク恵那スケート場でスケート体験を行いました。市内にスケートリンクという貴重な施設がある恵那市ならではの取り組みです。インフルエンザの流行により、参加できなかった生徒もいましたが、冬のスポーツに触れる良い学習機会となりました。リンクでは、氷に緊張しながらも少しずつ滑り方を身につける姿や、友だちと励まし合いながら挑戦する姿が見られました。地域の特色を生かした体験を通して、生徒一人ひとりが冬のスポーツの楽しさを味わう時間となりました。



## ～空調設備の運用開始について～



本校体育館では、恵那市の事業により整備された空調設備の運用を、1月26日から開始しました。恵那市では、生徒の熱中症対策等と、災害時の避難所環境の改善を目的に、体育館への空調整備を進めています。今回導入した空調はガスを活用した方式で、非常時にも空調や一部の電気設備の利用に配慮された仕組みとなっており、防災面での効果が期待されます。こうした環境整備を進めている恵那市の取り組みに感謝しつつ、本校でも生徒が安心して活動できるよう、安全に配慮しながら適切に運用してまいります。

2月の予定			3月の予定		
3	火	入学説明会	2	月	生徒会選挙
5	木	いじめ無記名アンケート・委員会	3	火	卒業式総練習
12	木	1・2年期末テスト	4	水	公立高校第一次選抜検査
13	金	1・2年期末テスト	6	金	卒業証書授与式
16	月	東中タイム	13	金	公立高校第一次選抜合格発表
24	火	委員会	19	木	公立高校第二次選抜検査 (24日発表)
26	木	PTA 本部役員会	25	水	修了式・離任式・第7ステージ終了