

恵那市串原 通年型菜園付コテージ



コテージふるさと



岐阜県恵那市串原大野地区の 通年型菜園付コテージ「ふるさと」の利用者を募集します。

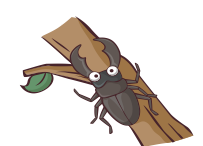
コテージからは四季折々に美しい景色を見せてくれる奥矢作湖、大野公園の桜並木が眺められます。

日当たりの良い畑で畑仕事した後は、木のぬくもりを感じるコテージでゆっくりくつろぐ田舎ライフを思う存分お楽しみ頂けます。

親戚、知人、会社のお仲間と協同利用することもできます。週末には 開放感あるテラスでバーベキューはいかがですか？



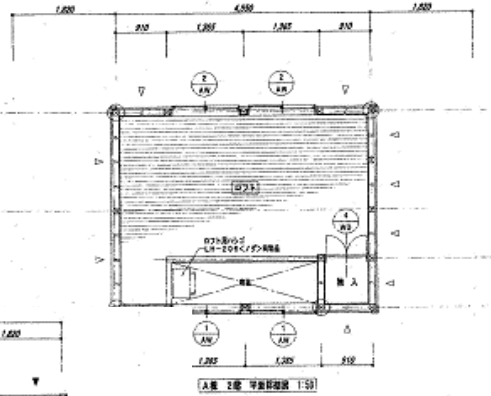
募集期間	随時受付します。(空き状況によりお待ちいただくこともあります。)
利用期間	1年間(継続5年まで)
利用料	44万円/年 家庭菜園利用料を含む
利用者の資格	<ul style="list-style-type: none"> ・コテージを月2回以上利用できる方 ・自ら家庭菜園を利用し耕作できる方 ・宿泊施設の景観を保全できる方 ・市の企画する行事に積極的に参加する意思のある方 ・管理運営に関する規則等を遵守できる方



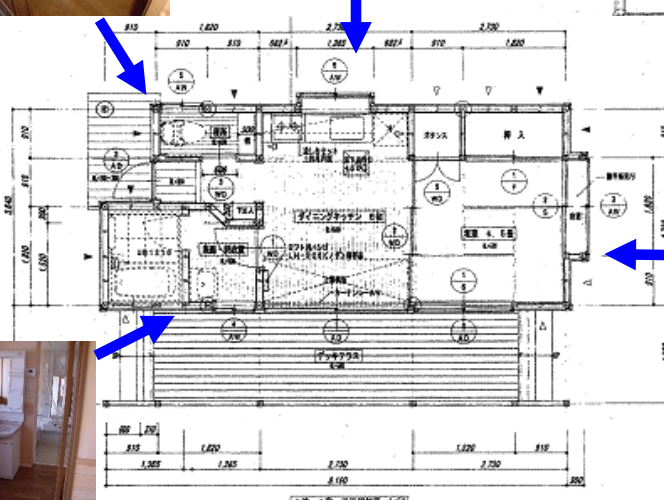
ウォッシュレットトイレ



ダイニングキッチン



和室 4.5畳



問合先

〒509-7892 岐阜県恵那市串原3146番地3 恵那市串原振興事務所
TEL0573-26-6863 FAX0573-52-0012